

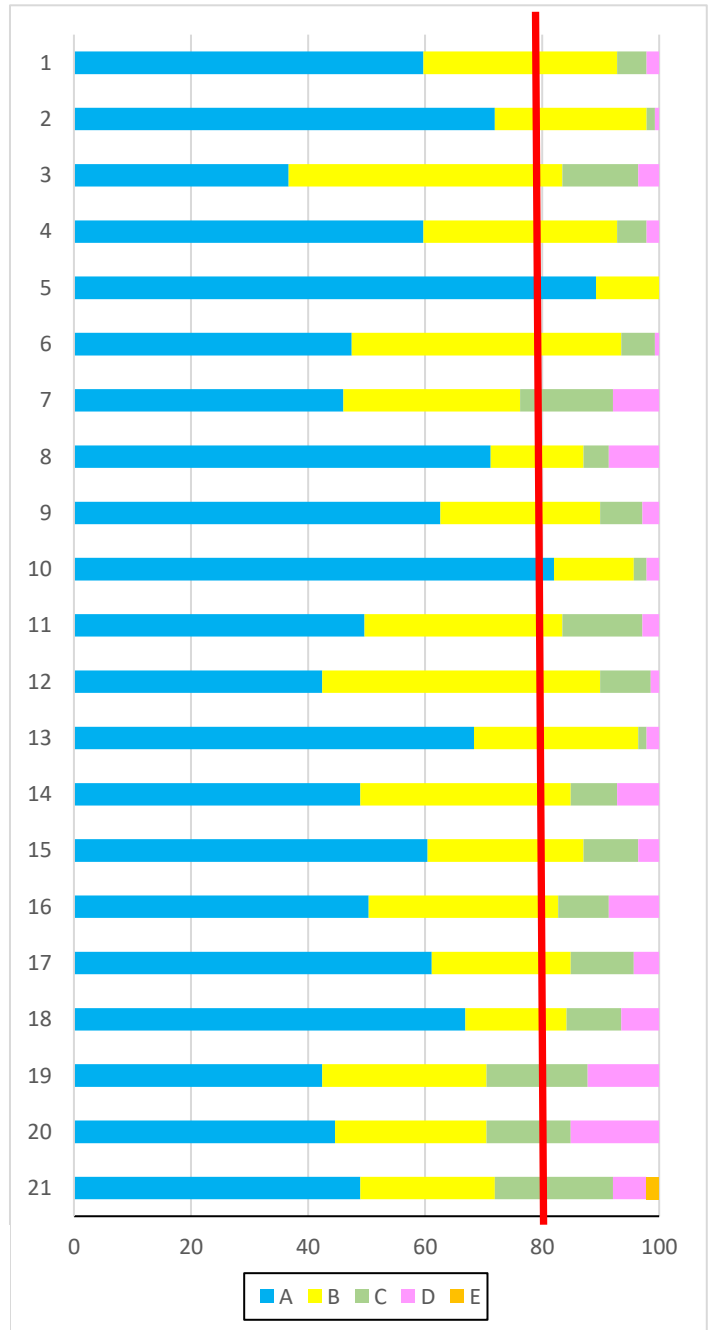
学校評価集計結果（R7.12月 対象：児童）

児童対象に12月にアンケートをとりました。今回のアンケートの結果をきちんと受け止め、改善に努め、教育活動の充実を図ってまいります。家庭・地域・学校の三者が同じ方向を向いて、子どもの成長のために協力していくことが大切だと思いますので、今後ご協力、ご支援をよろしくお願いします。

		A + B
1	学校が楽しい。	93%
2	みんなで何かをするのは楽しい。	98%
3	授業に主体的に（自分からすすんで）取り組んでいる。	83%
4	授業がよくわかる。	93%
5	先生は、授業内容を一生けんめい教えてくれる。	100%
6	道徳の時間には、考えを深めることができている。	94%
7	いじめを見たら 大人に知らせたり、とめたりすることができる。	76%
8	将来の夢やめざす目標を持っている。	87%
9	郷土福井を大切にしたいという気持ちを持っている。	90%
10	自分は、家（児童館）で かならず 宿題をしている。	96%
11	自分は授業で、発表したり話し合ったりして、自分の考えを深めることができる。	83%
12	自分は授業の中で、課題の解決に向けて、ねばり強く取り組んでいる。	90%
13	自分は、思いやりの気持ちをもち、友達に親切にすることができる。	96%
14	だれに対しても、いやなことを言ったり、いやなことをしたりしない。	85%
15	自分は、すすんであいさつができる。	87%
16	自分は、地域の行事にすすんで参加し、地域のよさを知りたいと思う。	83%
17	自分は、口を閉じて 一生けんめいそうじをしている。	85%
18	自分は、よく外で遊んだり、すすんで運動に取り組んだりしている。	84%
19	自分は、ゲーム、インターネット、SNSなどの「スマートルール」を守っている。	71%
20	自分は、家でお手伝いをしている。	71%
21	授業で、パソコンやタブレットなどのICT機器をどのくらい使いましたか。	72%

21選択肢 Aほとんど毎日 B週3回以上
C週1回以上 D月1回以上 E月1回未満

【考察】7.いじめを見たら、…とめたりすることができる。18.自分は、すすんで運動…している、19.自分は、…「スマートルール」を守っている、20.自分は家でお手伝いをしている、において80%を下回りました。



A よくあてはまる
B ややあてはまる
C あまりあてはまらない
D まったくあてはまらない