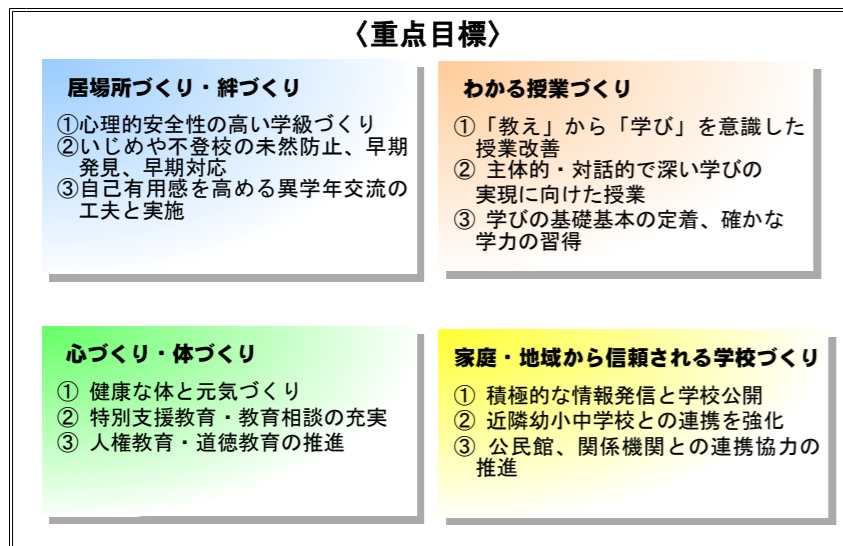
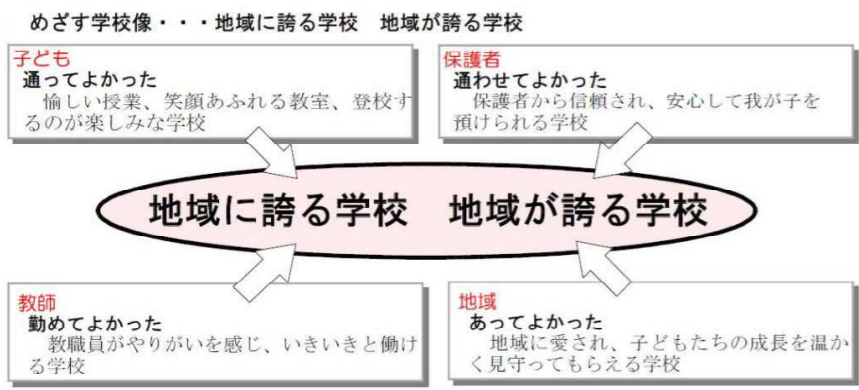
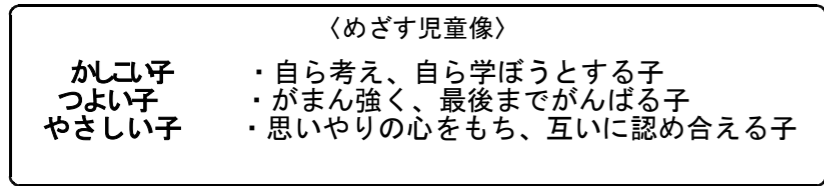
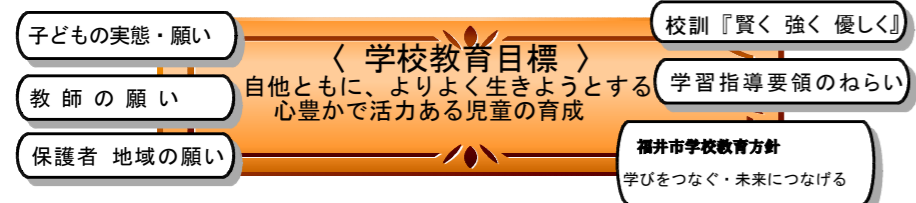


教育全体計画の構想

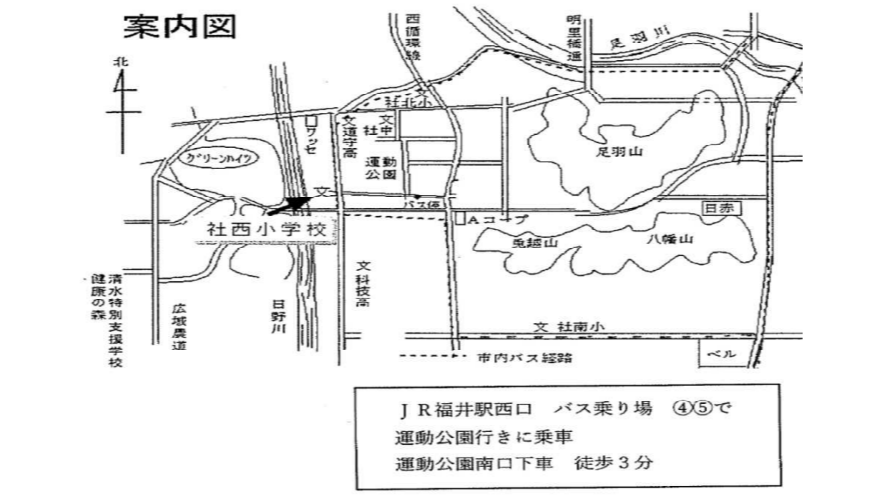
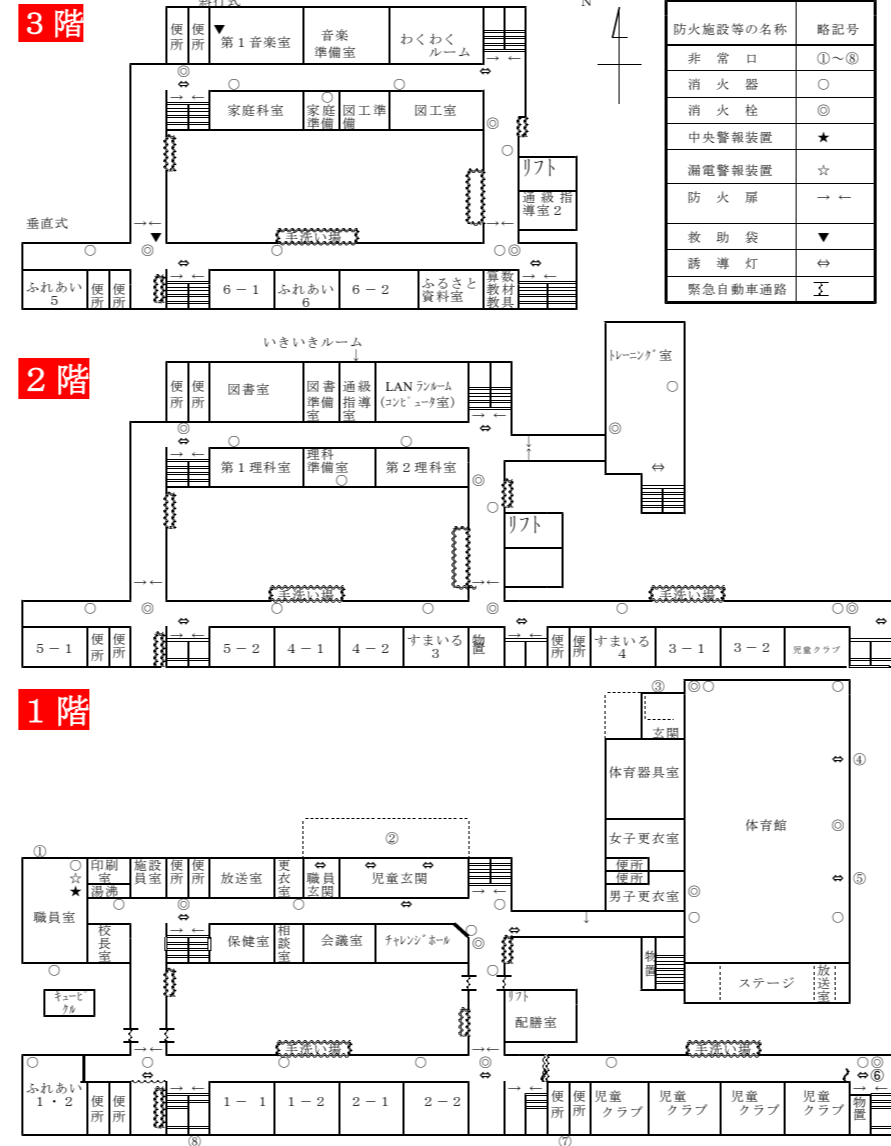


【研究主題】  
主体的に学び 確かな学力を身につける  
～自己調整力につながる「わかる・できる」学びの工夫～

学校ホームページ  
<http://www.fukui-city.ed.jp/y-nishi-c/>



校舎平面図



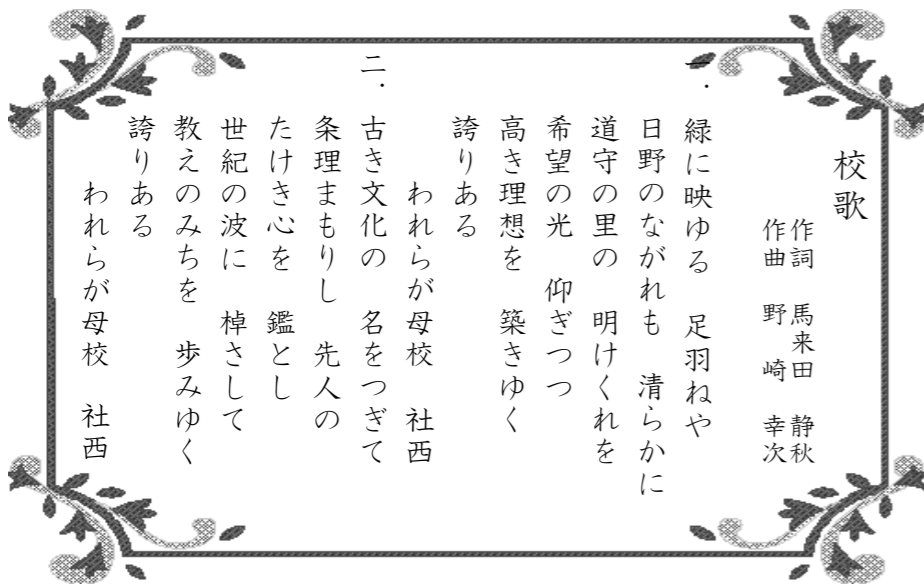
令和6年度

# 学校要覧



社西 福井市社西小学校

〒918-8037 福井県福井市下江守町22-18  
(京福バス：運動公園行き南口下車5分)  
電話 0776-35-1018  
FAX 0776-35-1019  
Eメール y-nis-e@fukui-city.ed.jp



### 1 本校の誕生

福井市の西部に位置し、日野川を境に清水地区と接する。昭和43年、福井国体開催のころから都市化が進み、運動公園を中心とする福井市社地区でも住宅・人口が増加した。昭和58年、社地区の社北小学校では児童数が970名、社南小学校でも1,460名と急増し、両校の施設状況から教育活動に支障が生じてきたので、福井市は学校規模の適正化を図る目的で社地区3番目の小学校として本校を新設した。校区は、以前からの旧町内である下江守、久喜津の農村地域と新興住宅地域に二分される。

### 2 校名由来

既設の社北小学校・社南小学校に次ぎ、社地区で3番目の小学校で同地区の西に位置すること、および両校の児童から構成されることなどから親しみ深い校名として地区民の要請を受けて決定した。

### 3 校章

桜の花は、古来から日本人の誰もが愛してきた花であり、現在も国花として国民に親しまれている。創立に際し、社地区の教育の伝統に鑑み、三校の児童の友情と連帯を願い、八重桜となっている。花卉は人倫五常と児童たちが大きく両手を広げて大地に立つ姿を象徴し、児童が国家および郷土社会の形成者として、心身ともに健康で人間性豊かな一人ひとりに成長してくれることを願っている。また、併せて校下5町の住民の深い絆と協力を願うものとして制定した。

### 4 施設の概要

**敷地**  
31,663m<sup>2</sup> (建物敷地 15,453m<sup>2</sup> 外運動場 16,210m<sup>2</sup>)

**建物**  
校舎 鉄筋コンクリート造3階建 6,051m<sup>2</sup>  
1階床面積 2,363m<sup>2</sup> 2階床面積 2,016m<sup>2</sup>  
3階床面積 1,615m<sup>2</sup> 塔屋面積 57m<sup>2</sup>  
体育館 鉄骨鉄筋コンクリート造平屋建一部2階建 1,668m<sup>2</sup>  
1階床面積 1,590m<sup>2</sup> 2階床面積 78m<sup>2</sup>

**施設内容**  
校舎 普通教室(23) 特別教室(8)

**工期**  
校舎 着工 昭和56年11月～ 竣工 昭和57年11月  
体育館 着工 昭和57年5月～ 竣工 昭和57年12月

**付帯施設**  
プール 国旗掲揚台 時計塔 自動車駐車場 自転車駐輪場

### 5 沿革の概要

昭和56年度	12.6	校舎、体育館の起工式が行われる。
昭和57年度	12.23	校舎、体育館の竣工式が行われる。
昭和58年度	4.1	初代 田尻利廣校長以下職員27名が着任する。
	4.4	開校式が行われ(21学級 808名)、同日第1回入学式が行われる。
	4.17	P.T.A設立総会が行われる。
	7.14	プール竣工式が行われる。
	2.10	校歌発表会・記念学習発表会が行われる。
昭和62年度	2.9	福井県学校体育研究会より保健体育優良校として表彰される。
昭和63年度	4.1	福井県社会科研究協議会より社会科教育研究の委嘱を受ける。
	11.1	第25回福井県社会科教育研究大会が開かれる。
	11.17	財団法人日本学校体育研究連合会より保健体育研究校として表彰される。
	1.18	体験農業発表優良校として表彰される。
平成3年度	12.6	開校10周年記念式典が行われる。
平成4年度	4.30	タッチアンドトライ学校づくり推進校の指定を受ける。(平成5年度～6年度)
平成5年度	11.20	優良P.T.Aとして文部大臣賞を受賞する。
平成6年度	1.31	交通安全優良校として全国表彰を受ける。
平成7年度	6.12	「水環境賞」受賞 水環境フォーラム'96 長崎大会
平成8年度	4.1	「総合的な学習の時間」研究開発学校の文部省指定を受ける。
平成11年度	10.17	「総合的な学習の時間」の研究中間発表を行う。
平成12年度	10.26	「総合的な学習の時間」の研究発表を行う。(参加者480名)
平成13年度	3.6	ピオトープ造成工事事業起工式が行われる。
	9.8	ピオトープ造成工事完成
平成14年度	11.30	開校20周年記念式典が行われる。
	12.27	「総合的な学習の時間」の研究に対して県教委より功績賞を受ける。
平成20年度	3.	南校舎1階廊下の床を張り替える。
平成22年度	11.15	北校舎、1階廊下の床を貼り替える。
	11.11	開校30周年記念式典が行われる。
平成23年度	11～2	教室エアコン設置。南校舎(児童クラブ)1階廊下の床を貼り替える。
平成24年度	4.	コア・ティーチャー養成事業(算数)の研究校として指定を受ける。
	4.1	特別支援学級新設
平成25年度	4.1	人権教育研究推進事業の委託を受ける(3ヶ年)。
平成26年度	7.	体育館ガラス飛散防止工事、トレーニングルーム天井修繕工事が行われる。
平成28年度	6.26	音楽室エアコン取り付け工事が行われる。
	7.27	玄関ドアフリー(スロープ)工事が行われる。
平成29年度	12.28	トイレ洋式化工事が行われる。
	4.1	特別支援学級増設
平成30年度	9.	国体によりグラウンドを駐車場として使用。国体終了後グラウンド復旧工事を行う。
	12.	体育館照明がLED電球に付け替えられる。
令和元年度	7.13	福井市環境功労賞受賞
	3.3	新型コロナウイルス感染予防対策に伴う臨時休業(～5/31)
令和2年度	6.1	学校再開
	11.26	青空学習発表会が行われる。
令和3年度	9.	児童一人に1台iPadが支給される。
	11.6	第47回福井県読書感想文コンクール学校奨励賞を受ける
令和4年度	4.21	環境ふくい推進協議会より団体賞の表彰を受ける。
	11.5	開校40周年記念式典が行われる。
	2.	北校舎特別教室6教室にエアコンが設置される。
令和5年度	6～3	外壁・屋上防水杭改修工事

#### ◇卒業児童数の変遷

年度	58	59	60	61	62	63	元	2	3	4	5	6	7	8	9
卒業児童数	129	159	139	138	133	107	114	97	85	84	78	71	71	72	68
年度	10	11	12	13	14	15	16	17	18	19	20	21	22	23	24
卒業児童数	63	56	56	60	61	50	48	54	59	59	41	62	59	54	58
年度	25	26	27	28	29	30	元	2	3	4	5				
卒業児童数	69	51	59	45	63	50	53	56	64	51	64				

### 6 児童数 (5月1日現在)

	1年	2年	3年	4年	5年	6年	すまいる	合計
男子	13	22	21	32	23	29	6	146(人)
女子	26	25	18	25	34	33	4	165(人)
合計	39	47	39	57	57	62	10	311(人)
学級数	2	2	2	2	2	2	2	14学級

### 7 主な学校行事 (令和6年度予定)

月日		月日	
4/8	始業式	11/6	就学時健康診断
10	第42回入学式	15	避難訓練
17	歯科検診(1～6年)	21・22	修学旅行
18	全国学力学習調査	29	見守り隊感謝の集い
24	下校指導	12/3・4	県学力調査SASA(5年)
5/10	授業参観	5・6	保護者懇談会
15	交通安全教室	24	冬季休業(～1/7)
23	内科検診(2,4,6年)	1/8	2学期後半授業再開
21・22	宿泊学習	2/4	わくわく交流デー
29	避難訓練	13	学校保健委員会
6/6	内科検診(1,3,5年)	28	6年生を送る会
26	市連合音楽会	3/中旬	第42回卒業証書授与式
7/4・5	保護者懇談会	24	修了式
21	夏季休業(～8/26)	25	学年末休業(～31)
8/27	1学期後半授業再開		
9/18	スポーツフェスタ		
10/10	1学期終業式		
16	2学期始業式		
23	校内体育大会		
28	教育ウィーク		

### 8 職員名簿 (4月1日現在)

職名	氏名	担当学級	職名	氏名	担当学級
校長			教諭		すまいる4
教頭			教諭		教科担当
教諭		教務	講師		特別支援講師
教諭		1-1	講師		通級
教諭		1-2	養護教諭		
教諭		2-1	事務職		
講師		2-2	教諭		通級
教諭		3-1	施設技師		
教諭		3-2	いきいきサポーター		
教諭		4-1	いきいきサポーター		
教諭		4-2	介助員		
教諭		5-1	学校司書		
教諭		5-2	指導力向上		
教諭		6-1	カウンセラー		
教諭		6-2	運営支援員		
教諭		すまいる3			