



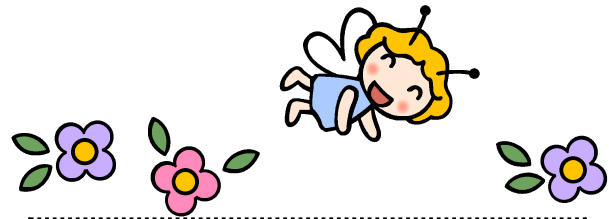
1年学年だより 4月号

No. 1
R5. 4. 11

ご入学おめでとうございます

明るくやわらかな春の光の中で、瞳を輝かせ、希望に胸をふくらませている1年生の顔を見ると、学校全体に明るさと活気が満ちあふれてくるのを感じます。ご家族の皆様とともに、心待ちにされたこの喜びの日を心からお祝い申し上げます。

いよいよ社北小学校の1年生として義務教育のスタートを切るわけですが、集団生活を通して豊かにたくましく成長してほしいと願っています。私たち担任は、お子様一人ひとりを大切に、どの子も元気に楽しい学校生活を送れるように力を合わせてがんばっていきたくと思います。また、入学の喜びと感動を忘れず、一日一日を大切に、お子様の健やかな成長のため、保護者の皆様といつも手を取り合って歩んでまいりたいと思っています。皆様の温かいご支援とご協力をお願い致します。



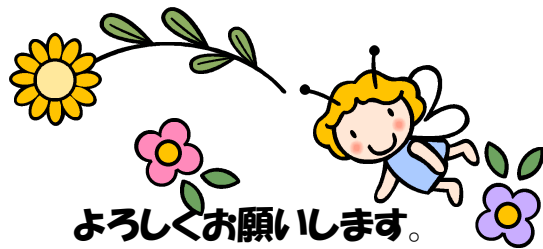
こんな子に

学年目標

「なかよく げんきな子」

をもとに

- ☆笑顔で登校できる子
- ☆元気に返事やあいさつができる子
- ☆自分のことは自分でできる子
- ☆友達となかよく活動できる子
- ☆落ち着いて話が聞ける子
- ☆元気に運動する子

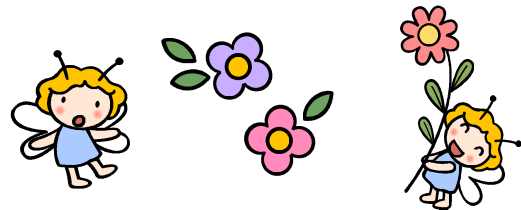


よろしく申し上げます。

1組担任 織田 真佐美

2組担任 畑中 玲那

3組担任 竹田 正穂



お知らせとお願い

①18日(火)までは3限終了後、11時30分頃1年生だけで町内ごとに集団下校します。19日(木)からは給食が始まりますので、月・水曜日は2時05分頃、それ以外は2時35分頃下校となります。

*「お迎え」の依頼について

4月12日(水)～18日(火)の早帰りの期間、同じ方面の町内の子がまとまって担任や本校教諭が付き添い、送って行く予定ですが、ご都合のつく家の方で「お迎え」ができる場合は、是非ともご協力をお願い致します。下校時には、学校の児童玄関前まで来ていただき、ご自分のお子様のグループと一緒に歩いてお帰りください。子供たちだけで安全に下校できるようになる夏休み前ぐらいまでしていただけるとありがたいです。

なお、下校途中から一人で長い距離を歩くことになる場合や交通量の多い道を一人で横断するといった場合にも、おうちの方の付き添いをお願い致します。

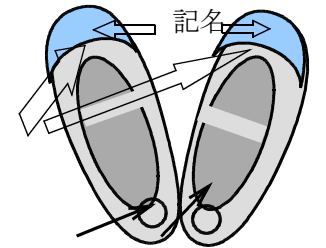
②持ち物などは、連絡帳が使えるようになるまでは、学年だよりでお知らせします。しばらくはお子様と一緒に忘れ物がないか毎日確かめてください。また、お便りケースの中にお便りが入っていないか毎日確かめてください。

③持ち物や着ている物には全部、学年・組・氏名を書いてください。算数セットの一つ一つにも記名をお願いします。

④ハンカチ・ティッシュは、毎日持たせてください。ポケットがありますので、ポーチ等はご遠慮ください。

⑤外ズックと内ズックの2足をご用意ください。内ズックは、図のように赤マジックペンでリボン印を書いてください。

赤でリボン印



かかとの部分にも記名

⑥黄色いワッペンは、左肩に付けます。(保険が付いています) また、ランドセルにランドセルカバー(入学式で配付したもの)を必ず付けてください。裏面に学校名と学年・名前を書いてください。

⑦筆箱の中には、鉛筆5本(Bまたは2B)とネームペンと赤青えんぴつ、定規、消しゴムを入れておいてください。これらの物以外は持たせないでください。鉛筆1本ずつに記名をお願いします。また、学習に集中できるように、華美でないえんぴつや消しゴムをお願いします。キャップも使いません。筆箱は、袋タイプでない、箱タイプの物をお願いします。

⑧学校のトイレは、洋式もありますが和式が多いです。和式トイレに慣れていないお子様は練習をしておいてください。

⑨毎朝、ご家庭での検温と健康観察を行い健康観察表に記入をお願いします。(健康観察表はケースに入れてランドセルの右側につるして毎日もってきます。)発熱などがある場合は、自宅で休養してください。欠席の連絡については、当日の朝8時までにGoogleフォームにて学校までお知らせください。(詳しくは、本日配付してある欠席・遅刻連絡方法の変更についてをご覧ください。)なお、集団登校の班長にも欠席の連絡をしてください。

4月の行事予定

- 11日(火) 入学式
 14日(金) 身体計測
 保健関係等書類締切
 19日(水) 1年生給食開始
 町内子ども会・集団下校訓練
 5校時

※2時5分頃から地区ごとに集団下校します。

25日(火) 内科検診

29日(土) 昭和の日

※ 5月の主な行事

- 11日(木) 検尿回収日
 17日(水) 地区別授業参観日※
 18日(木) 歯科検診
 19日(金) 地区別授業参観日
 22日(月) 集金日
 24日(水) 心電図検査
 27日(土) PTA 資源回収

※後日、お便りでお知らせします。

毎日持ってくるもの

- ①下じき
- ②お便りケース(連絡帳を入れて)
- ③筆箱
(2BまたはBの鉛筆5本、ネームペン、消しゴム、赤青えんぴつ、18センチ定規)
- ④ハンカチ・ティッシュ
- ⑤体操服(13日より毎日)
- ⑥健康観察カード(体温記入)

学校で保管しておくもの

- ・道具箱
- ・のり
- ・はさみ
- ・算数セット
- ・クレヨン
- ・6B鉛筆
- ・道徳、生活、音楽、
図工の教科書
- ・歌は友だち
- ・クーピー

⑩「早寝早起き朝ごはん」で規則正しい生活習慣をつけながら、ゆったりとした気持ちで過ごせるようご協力をお願いします。

⑪保健調査表などに**印鑑を忘れずに押して、提出してください。**

1年生は配付物がたくさんありますが、**14日(金)までに提出して下さるようお願いします。**

⑫外ズックは、袋に入れて廊下にかけておきます。内ズックと外ズックを持ち帰ったら、洗って月曜日に持たせてください。

⑬**13日(木)**から毎日体操袋に体操服を入れて持ってきます。体操服は、夏用を着ますが、6月いっぱいには体操袋の中に冬用も入れておいてください。気温や体調に合わせて調節させたいと思います。学校では一日中体操服で過ごすため汚れます。毎日持って帰りますので、洗って清潔なものを持たせてください。

⑭体操帽子は、体育の時間だけでなく、大休みや掃除の時間にもかぶります。週末に持って帰りますので、洗って月曜日に持たせてください。

⑮**18日(火)**にぞうきんを2枚持たせてください。1枚には記名をして、もう1枚は無記名でお願いします。**ぞうきんには、2枚ともに吊すひもをつけてください。**

⑯集金について
 1年生の集金は、入学式の時に集金済みですので、4月はありません。5月からお願いします。集金日と集金額については学年だよりでお知らせします。

⑰宿題は、次の日に提出することになっています。必ず目を通してくださいますようお願いいたします。

⑱連絡帳を書くようになりました、**毎日目を通してサインをお願いします。**

一週間の学習予定

毎日持ってくる物も忘れないでね!

	1校時	2校時	3校時	下校	持ち物
4/12 (水)	生活 ・あいさつと返事 ・学校へ来たら (下足箱・道具箱 ロッカー・物掛け などの使い方)	・トイレ、手洗 い場の使い方 ・並び方、歩き 方 ・下校の用意	・下校グループ の並び方 ・安全な下校	11 時 30 分 下 校	クレヨン・はさ み・クーピー・ 外ズック・算数セ ット
4/13 (木)	・道具の出し入れ ・立ち方、すわり 方	図工 かきたいもの なあに	体育 たいそうふくに きがえよう		教科書 図工・道徳 体操服 (ゼッケン を付けて) 体操帽子
4/14 (金)	体育 ならびっこ	身体測定 おおきくなった かな	身体計測 おおきくなった かな		体操服 提出書類 (保健関係の封筒の中 に書類とクリアフ ァイルを入れてくる)
4/17 (月)	生活 がっこうのいちにち	音楽 ・校歌 ・集会の歌	国語 いいてんき		教科書 生活・音楽・国語 国語ノート 体操服
4/18 (火)	学活 かかりをきめよう	算数 あそびがつなが るうれしいな	国語 えんぴつをもと う ・手の動かし方		教科書 算数・国語 算数・国語ノート ぞうきん2枚 体操服

○学習予定に合わせて、次の日に学習する教科の**教科書を持たせてください。ただし、国語と算数は、ノートも持たせてください。**

○4月18日(火)までは**3時間目まで**です。19日(水)からは、給食が始まり**毎日5時間目まで勉強**をします。時間割は、近日中にお渡しします。