

令和3年度

# 学校評価

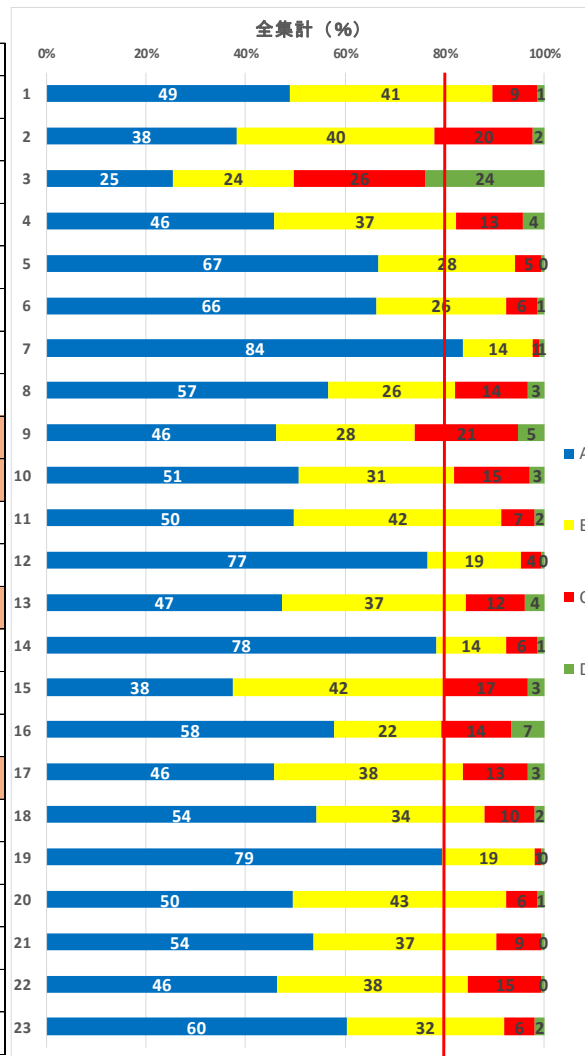
(児童・保護者・教職員)

福井市東郷小学校

児童アンケート集計表(R3.12月)

全集計(人)

		A	B	C	D
1	授業中、先生の話や友達の発表を、話し手の方を見てしっかり聞いている。	102	85	19	3
2	授業中や委員会活動・集会・行事などで、自分の考えを進んで発表している。	80	83	41	5
3	宿題以外に予習や復習など、自分で考えた学習を家でしている。	53	51	55	50
4	地域の人々のくらしや自然を学んだことで、地域のことがよく分かり、好きになった。	95	76	28	9
5	先生は、質問や相談をすると丁寧に対応してくれる。	138	57	11	1
6	先生は、自分の良い点やがんばったことをほめてくれる。	137	54	13	3
7	先生は、よくないことをした時には、しかってくれる。	175	29	3	2
8	自分には、なんでも相談できる友だちがいる。	117	53	30	7
9	自分は読書に親しんでいる。(スクールプラン80%)	96	58	43	11
10	地域の行事や体験活動に進んで参加することができた。(スクールプラン90%)	106	65	32	6
11	道徳の時間には、考えを深めることができている。	104	87	14	4
12	先生は、授業内容を一生懸命教えてくれる。	160	39	9	1
13	学校が楽しい。(スクールプラン90%)	99	77	25	8
14	みんなで何かをするのは楽しい。	162	29	13	3
15	自分は、いじめをみたら大人に知らせたり、とめたりすることができる。	78	88	35	7
16	自分は将来の夢やめざす目標をもっている。	120	45	29	14
17	最後まで意見・考えをはっきり話している。(スクールプラン80%)	95	79	27	7
18	授業開始の時間(チャイム)を守って学習に取り組んでいる。	113	70	21	4
19	安全に気をつけ、災害等に関心を持つことができる。(真剣に訓練に参加する)	166	39	3	1
20	進んで身近な人(友だち)のために働いたり行動できる。	103	89	13	3
21	家庭や地域の人、先生や友だちに場に応じたあいさつが進んでできている。	112	77	19	1
22	授業に主体的に(自ら進んで)取り組んでいる。	97	80	31	1
23	授業がよく分かる。	126	66	13	4



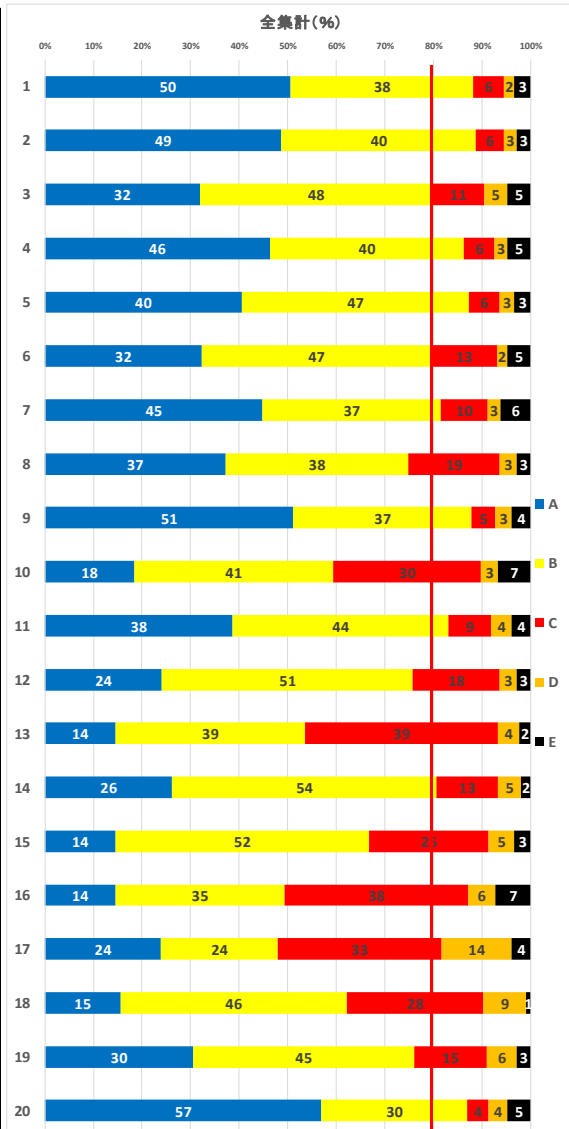
比較	R3.12 A+B	R2.12 A+B
	89.5	91.4
◎	78.0	69.4
▲	49.8	57.2
	82.2	82.0
◎	94.2	89.2
○	92.3	89.2
○	97.6	94.6
▲	82.1	87.4
△	74.0	76.5
	81.8	80.6
◎	91.4	82.4
○	95.2	92.8
◎	84.2	78.8
	92.3	92.3
◎	79.8	73.4
△	79.3	82.0
○	83.7	80.2
	88.0	88.3
○	98.1	95.0
	92.3	91.0
○	90.4	87.4
	84.7	85.6
○	91.9	87.8

◎・・・5ポイント以上増 ○・・・2～5ポイント増 ▲・・・5ポイント以上減 △・・・2～5ポイント減

保護者アンケート集計表(R3.12月)

全集計(人)

		A	B	C	D	E
1	学校は、「PTA総会」「懇談会」「学校だより・学年だより」などを通して、保護者に教育方針や教育内容を伝えている。	105	78	13	5	7
2	授業参観や学校行事等、学校での教育活動が公開が十分にされている。	101	83	12	6	6
3	学校は、校舎内外の清掃や整備がいきとどいている。	66	99	22	11	10
4	学校は、地域の素材を生かした授業や活動を積極的に行っている。	96	83	13	6	10
5	学校は、食育や健康な体づくりに力を入れて取り組んでいる。	84	97	13	7	7
6	学校は、不審者への対応や交通安全など安全面について適切に指導している。	67	98	28	5	10
7	学校は、子どもたち一人一人を大切に、温かく指導している。	93	76	20	6	13
8	子どものことで、気軽に学校に相談できる。(スクールプラン90%)	77	78	39	8	6
9	電話をかけた時や学校を訪れた時の教職員の対応はよい。	106	76	10	8	8
10	本校の児童は、場にあったあいさつができています。(スクールプラン90%)	38	85	63	8	14
11	我が子は、学校生活を楽しくしており、友人関係も良好である。	80	92	18	10	8
12	我が子は、基礎基本の学習内容をしっかり身につけている。	50	107	37	8	6
13	我が子は、家庭学習に意欲を持って取り組んでいる。	30	81	82	10	5
14	我が子は、他に対する思いやりや正義を大切にしている心が育っている。	54	112	26	11	4
15	我が子は自分の考えや思いを相手にしっかり伝えることができる。	30	108	51	12	7
16	我が子は、つきたい職業など、将来の夢や目標を持っている。	30	72	78	13	15
17	我が子は、読書に親しんでいる。	49	49	69	33	8
18	我が子は、地域の行事や活動(ボランティア等)に参加し、一生懸命活動している。	32	96	58	20	2
19	我が子は、学校での出来事や自分の考えをよく話してくれる。	63	94	31	14	6
20	教職員の定時退庁日(水曜日)をはじめとする働き方改革の取組を理解できる。	118	62	9	9	10
21						



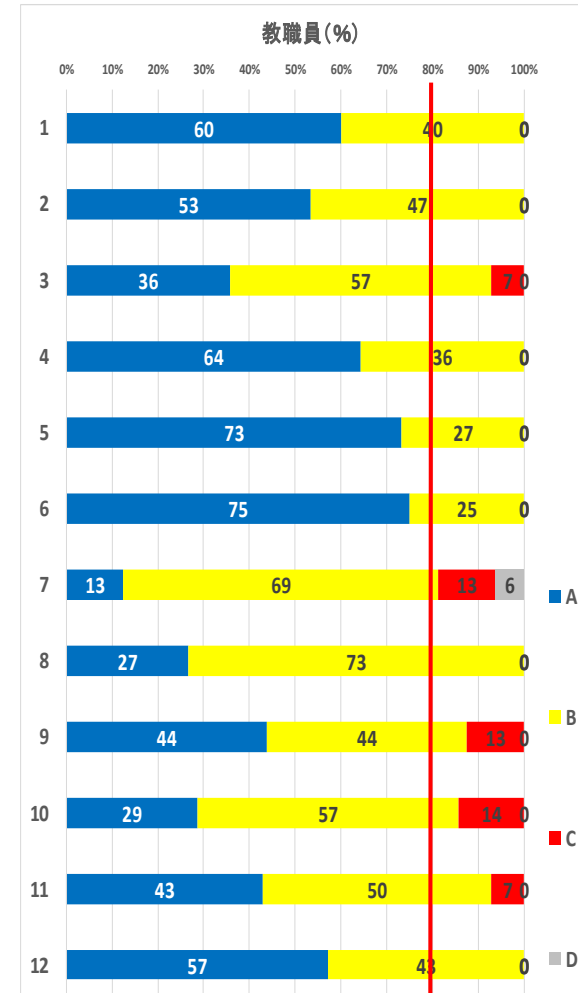
比較	R3.12 A+B	R2.12 A+B
△	88.0	92.6
	88.5	88.0
	79.3	79.6
○	86.1	83.8
	87.0	87.5
▲	79.3	86.1
△	81.3	84.3
▲	74.5	81.0
△	87.5	90.3
△	59.1	63.9
△	82.7	87.5
	75.5	76.4
▲	53.4	66.5
	79.8	81.0
	66.3	65.7
▲	49.0	55.6
	47.1	45.8
◎	61.5	54.9
	75.5	75.5
◎	86.5	76.9

◎・・・5ポイント以上増 ○・・・2～5ポイント増 ▲・・・5ポイント以上減 △・・・2～5ポイント減

教職員アンケート集計表(R3.12月)

		教 職 員 (人)			
		A	B	C	D
1	自分は、授業中や委員会・係活動・集会行事等で児童が積極的に発表するような授業づくりを工夫している。	9	6	0	0
2	自分は、授業中や委員会・係活動、集会、行事などで児童が自分の考えを進んで発表できるよう指導している。	8	7	0	0
3	自分は、地域の素材を生かした授業づくりを積極的に展開している。	5	8	1	0
4	自分は、児童が適切に家庭学習に取り組めるよう指導している。	9	5	0	0
5	自分は、子どもたちの悩みや相談に親身になって対応している。	11	4	0	0
6	自分は、児童が場に合ったあいさつができるよう適切に指導している。	12	4	0	0
7	自分は、研究テーマに一生懸命取り組み、仕事にやりがいを感じる。	2	11	2	1
8	本校の子どもたちは楽しく学校生活を送っている。	4	11	0	0
9	本校の教職員は、課題について相談し合い協働して取り組んでいる。	7	7	2	0
10	自分は、学校や地域の行事に関する体験活動を積極的に授業に取り入れ進めている。	4	8	2	0
11	自分は、情報機器に関して児童生徒が正しい知識を持ち、節度ある使い方ができるように指導している。	6	7	1	0
12	自分は、学習ルールの徹底や東郷スタンダードを意識した授業に取り組んでいる。(スクールプラン100%)	8	6	0	0

◎・・・5ポイント以上増 ○・・・2~5ポイント増 ▲・・・5ポイント以上減 △・・・2~5ポイント減



	R3.12 A+B	R2.12 A+B
	100.0	100.0
◎	100.0	93.3
◎	92.9	38.5
	100.0	100.0
	100.0	100.0
◎	81.3	64.3
◎	100.0	93.3
◎	87.5	64.3
◎	85.7	75.0
◎	92.9	76.9
	100.0	100.0