



わが進明

〈校訓〉 明るく・正しく・たくましく

URL <https://www.fukui-city.ed.jp/shinmei-j/>

15歳の私3年
自分の内面と向き合い
それぞれのやり方で
表現しました。

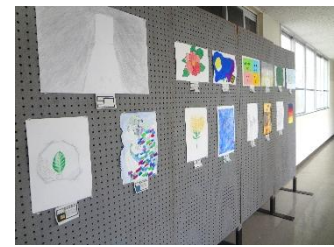
福井市進明中学校
学校だより 第7号
令和7年11月25日

街路樹の落ち葉が舞う季節になりました。朝晩の冷え込みが一段と厳しくなり、冬の訪れを感じる今日この頃です。

この11月は、生徒にとって、「学力診断テスト(3年生)、確認テスト(2年生・1年生)」と「2学期中間テスト」、月に2回テストが実施される時期でした。つまり、各学年の後半に入り、今までの学びの成果を発揮する「秋」でした。普段の授業を参観していると、自分のわからないことを積極的に解決しようとする生徒の姿が多く見られ、主体的・協働的に学びに向かっている様子が伺えます。

教育ウイーク(11月10日～11月14日)の期間に、お子様の授業参観のため、来校して下さった保護者のみなさま、本当にありがとうございました。我が子がどのような様子で学びに向かっているのか、保護者の方が実際にその様子を見ることは、学校生活について、親子の会話が増えるという効果が期待されます。普段の授業、この積み重ねを毎日どのように取り組んでいるのか、教員と生徒の両方が「毎日の授業が充実しているか(スクールプランより)」の指標のもと、お互いが振り返り、教育活動の充実を図っていきます。

さて、南校舎2階には、美術の授業の作品を展示しています。全校の生徒が、お互いに様々な作品を鑑賞できるようにするためです。保護者のみなさまにおかれましては、次回来校のとき、じっくりと鑑賞してみてください。



3年生の「進路説明会」を11月18日に行いました。学力診断テストを経て、いよいよ自分の進路選択を決定する時期です。当日は、生徒と保護者が一緒に説明を聞き、今後の自分の生き方を具体化できるよう、熱心に聞き入っていました。義務教育最後の3年間に身につけた「知識・技能」や「思考力・判断力・表現力」などが、それぞれの進路先につながっていくことを願っています。



***カラー版は学校HPに掲載してあります。**

—【放送委員会】—

放送委員会は、「昼の放送、清掃の放送、帰りの黙想の放送」といった、本校の時(とき)を毎日正確に示し、学校生活に正確な時刻とメリハリ、楽しいひとときを伝えています。何気なく放送を聞いていますが、放送委員の活動は、なくてはならないものです。



【12:40 正確に開始】



【各委員長のサポート】

～各学年授業風景～

1年 総合

進明校区 PR 活動 (いざないプロジェクト) に取り組んでいます。12月8日には全員が福井駅やその周辺、市役所、ハピリン、進明校区の商業施設等に出向き、今までの学習内容を CM 上映やパンフレット配布を通して、地域の魅力発信を行います。



訪問先では、どうすれば、自分たちの考えが伝わるかな？



パンフレット配布を先にして、細部を CM で示すのはどうかなあ。



よし！訪問先へのアポイントの取り方を確認しよう。

2年 美術科

アイデアスケッチ「お気に入りの作家の良さを生かした絵を描こう」を学習しています。作家(お気に入りの作家)の特徴(まねしたい部分)を生かして、テーマ(自分の描きたいもの)を創作しています。作家のどの部分を取り入れるのか?様々な意図があります。



色彩、描き方、構図をどんな風にまねしようかなあ？



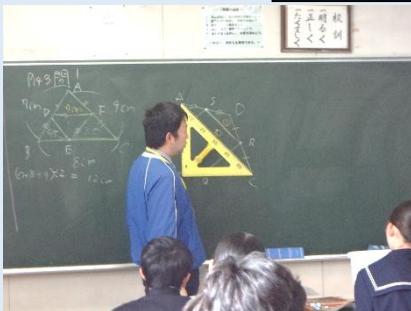
この技法を使って、シャトルを描いてみよう！



この作家さんのモノトーンと、もふもふ感が素敵だ。

3年 数学科

四角形 ABCD のそれぞれの線分の midpoint を結んでできた四角形 PQRS の形は、一体どんな四角形なのか? 「中点連結定理」を使って、証明する授業です。証明方法の基本を論理的に文章で説明していきます。



「点 AC に直線を引く」なぜ?ここに線をひくの?



あ～、三角形 ABD で、「中点連結定理」が使えるよね。



では、四角形 PQRS は、ひし形といえるのか?え～!