

# 酒生だより

令和2年9月5日号

福井市酒生幼・小学校

<http://www.fukui-city.ed.jp/sakou-e/>

## 心豊かに学び合い、たくましく生きる子の育成

### 短い夏休みが明けて

8月1日から16日までの夏休みが明けて、8月17日（月）から1学期の後半がスタートしました。新型コロナウイルス感染症対策による4月・5月の休校があったことから、授業日数確保のため、例年にない短い夏休みとなりました。

夏休みに入って間もない8月2日（日）には、PTA奉仕作業が、早朝7時から行われました。強い夏の日差しが照りつける中となりましたが、予定していた校庭の整地、ビオトープや側溝の泥上げ、校庭周辺の草取りに石拾い、窓拭き・蜘蛛の巣取りなどをしていただき、学校がとてもきれいになりました。今年は、感染対策を踏まえ、三密を避けるために児童の参加を見合わせ保護者の方だけをお願いしました。暑い中でしたが、みなさん、お疲れさまでした！ありがとうございました！

お盆の期間中は、どのようにお過ごしでしたでしょうか。8月に入って猛暑が続き、37度を超える日もありました。例年であれば、海や山、行楽地に出かけたり、親戚が集まり楽しい時間を過ごしたりするところでしょう。今年は、「Go To トラベル」が推進されながら、全国での新型コロナウイルス感染者数の増加が毎日のように報道され、自粛を心がけたお盆だったのではないのでしょうか。

ご家庭では、コロナ対策の上に熱中症への備えもしなければならず、お子様の健康管理には注意されたことと存じます。残暑厳しい中で始まった学校でも、適切な冷房管理を行いながら、手洗いやマスク着用、人との間隔など新型コロナウイルス感染対策を継続していきます。

秋には、校内体育大会と6年生の修学旅行が予定されています。いずれも児童がとても楽しみにしている行事であり、仲間と協働する大切さを学ぶ機会でもあります。感染対策に求められる密閉・密集・密接の「三密」を避けることを考えると、これまでと同じような方法での開催は難しいでしょう。

校内体育大会では、密接・密集する種目を行わず、できる限り人との接触を避ける種目を行います。応援では、全員が密集して大声を出さず、新たなスタイルの応援を行うなど工夫した取り組みにより、児童が活躍できる場を保障し、みんなと活動する楽しさを経験させたいと考えます。

また、修学旅行については、目的地で感染拡大が続くようであれば、旅行先として避けなければなりません。児童が旅行中、安心して活動できて楽しめるのはもちろんですが、帰宅後、ご家族が感染への不安を抱えてしまうことも避けなければなりません。保護者の皆様のご意見を伺いながら、児童の安全を第一として取り組んでまいります。

### 前期学校評価（児童による評価）

前期の学校評価アンケートの結果がまとめられ、昨年度の後期の結果と比較しました。「宿題を忘れずにする習慣」については、若干良くなりました。長年の課題であることから、望ましい兆候です。3ヶ月に及ぶ休業期間中、保護者の皆様のご協力により、週に1回の頻度で宿題のやりとりを学校へ取りに来ていただくことで行ってきました。戻ってきた宿題には、担任が赤ペンで○やコメントを書き入れフィードバックして、児童の理解を促しました。保護者の皆様も、児童の宿題に目をかけていただき、宿題を家庭で行う習慣を維持することができたのではと考えます。

「すすんであいさつをする」項目では、14%も向上しました。学校再開後もマスク着用の生活で、大きな声を出すことが出来ません。どうしても挨拶する声は小さく、あいさつする習慣そのものも損なわれると心配していました。マスク着用の学校生活にも慣れた頃、マスクを付けても「元気よく挨拶をしよう」と呼びかけたことから、学校内でも児童が進んで挨拶する光景を見かけるようになりました。

一方で、改善が必要な点もいくつか見られました。「先生は、自分の良い点や頑張ったことをほめてくれる」や「先生は、良くないことをしたときにはきちっと叱ってくれる」の項目がいずれも下がりました。新型コロナウイルス感染症対策のため、多くの学校行事が中止され、学習でも仲間とのふれあいや交流を中心として取組が抑制されていることに原因があるのかもしれませんが、通常であれば、学習だけに留まらず特別活動や学校行事で頑張る姿をほめたりすることが出来ますが、そのような児童の良さをつかむ機会が減ったことが影響していると推測されます。

学ぶ力の育成（日々の授業の様子から）



健やかな体の育成（歯科検診・内科検診・保健の授業）



保護者及び地域のみなさまへ

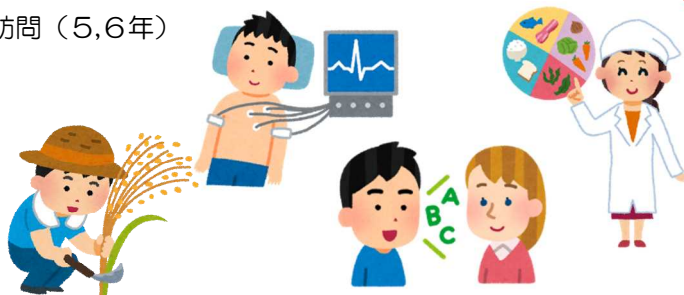
校舎の外壁落下防止工事が11月中旬まで行われます。そのため、今まで、地区のゴミ収集小屋の裏に設置してありました「アルミ缶回収かご」を右写真の場所に移動しました。今後ともご協力をお願いいたします。また、クラブ活動は、10月からの実施予定です。講師などでまたお世話になります。よろしくお願いいたします。



9月の行事

児童の活動の様子はホームページで、随時更新しています。

- 4日（金） 心電図検査（1,4年） ALT訪問（5,6年）
- 7日（月） ALT訪問（5,6年）
- 9日（水） ALT訪問（3,4年）
- 10日（木） 集金日
- 11日（金） フェニックス号
- 14日（月） 稲刈り 委員会（5,6年）
- 16日（水） 栄養教諭訪問
- 23日（水） ALT訪問（5,6年）
- 28日（月） 委員会（5,6年）
- 30日（水） ALT訪問（3,4年）



※ 校内体育大会は、10月に実施予定です

令和3年度に酒生幼稚園に入園を希望される保護者の方は、酒生小学校（41-3017）までご連絡ください。必要な書類等をお渡します。詳しくは、「広報ふくい8月10日号」をお読みいただくか、福井市学校教育課（20-5350）までお問い合わせください。