

校務分掌組織

福井市中藤小学校
平成29年4月5日

企画委員会
校長 教頭 教務主任
学年主任 保健主事
生徒指導主事 研究主任
特活主任

研究推進委員会
校長 教頭 教務主任
研究企画員 四部会部長

地域学校協議会
地域学校評議員
校長 教頭 教務主任

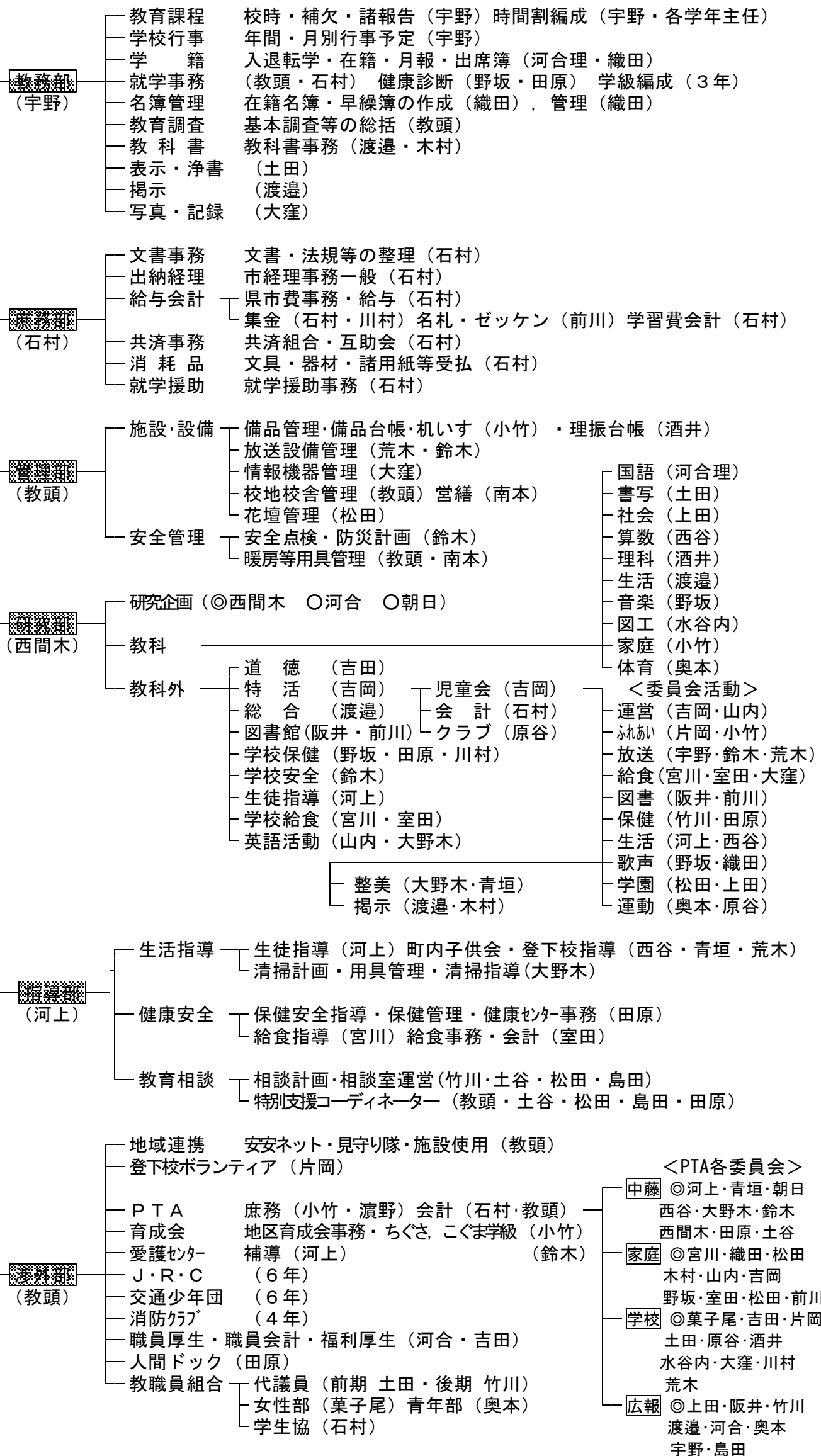
職員会議
校長 教頭

いじめ対策委員
校長 教頭 生徒指導主事
保健主事 養護教諭
学年主任 教育相談担当
スクールカウンセラー

危機管理委員会
校長 教頭 教務主任
生徒指導主事 保健主事
養護教諭 事務職員
学校栄養職員 防災担当

**就学指導委員会
校内支援委員会**
校長 教頭 教務主任
特別支援コーディネーター
教育相談担当 養護教諭
特別支援学級担任
当該児童指導学級担任

学校保健委員会
学校医2名 薬剤師
PTA会長・副会長・
家庭委員長 校長 教頭
教務主任 生徒指導主事
保健主事 体育主任
養護教諭 学校栄養職員
児童代表



<PTA各委員会>

- 中藤** ◎河上・青垣・朝日
西谷・大野木・鈴木
西間木・田原・土谷
- 家庭** ◎宮川・織田・松田
木村・山内・吉岡
野坂・室田・松田・前川
- 学校** ◎菓子尾・吉田・片岡
土田・原谷・酒井
水谷内・大窪・川村
荒木
- 広報** ◎上田・阪井・竹川
渡邊・河合・奥本
宇野・島田