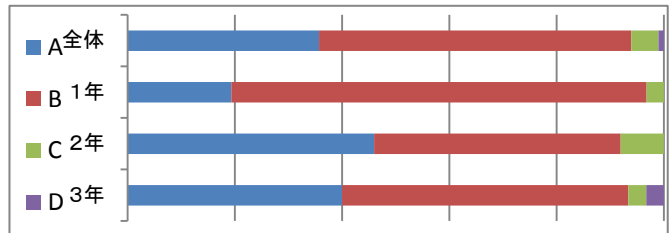


# 平成22年度 生徒学校生活アンケート集計結果

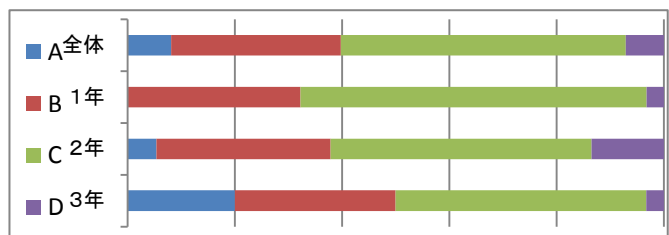
問1 授業中、先生の話や友達の発表をしっかりと聞いている。

	全体	1年	2年	3年	H20	H21
A	35.7	19.4	45.9	40.0	45.3	45.1
B	58.2	77.4	45.9	53.3	48.7	51.0
C	5.1	3.2	8.1	3.3	6.0	3.9
D	1.0	0.0	0.0	3.3	0.0	0.0



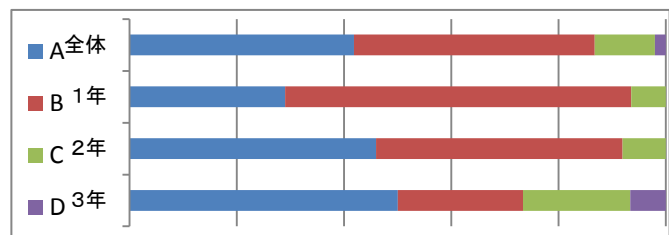
問2 授業中、自分の考えを積極的に発表している。

	全体	1年	2年	3年	H20	H21
A	8.2	0.0	5.4	20.0	12.1	9.8
B	31.6	32.3	32.4	30.0	29.9	26.1
C	53.1	64.5	48.6	46.7	48.7	47.8
D	7.1	3.2	13.5	3.3	9.3	16.3



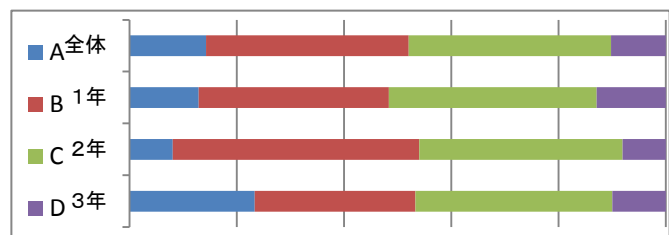
問3 宿題を家で忘れずにやっている。

	全体	1年	2年	3年	H20	H21
A	41.8	29.0	45.9	50.0	58.1	45.7
B	44.9	64.5	45.9	23.3	29.9	43.5
C	11.2	6.5	8.1	20.0	10.3	10.9
D	2.0	0.0	0.0	6.7	1.7	0.0



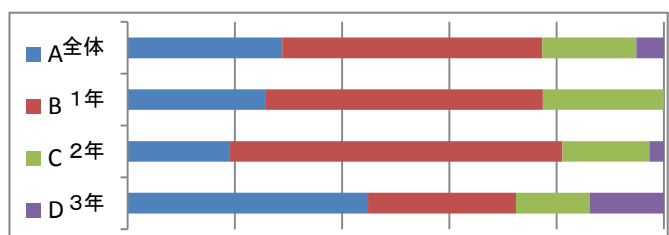
問4 宿題以外に予習や復習など、自分で考えた学習を家でしている。

	全体	1年	2年	3年	H20	H21
A	14.3	12.9	8.1	23.3	13.7	13.0
B	37.8	35.5	45.9	30.0	43.6	40.2
C	37.8	38.7	37.8	36.7	29.9	39.1
D	10.2	12.9	8.1	10.0	12.8	7.6



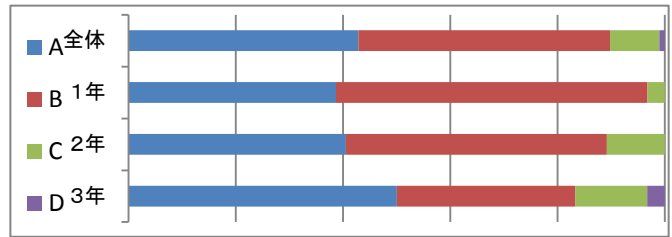
問5 道徳の時間には、自分の生き方についてしっかり考えている。

	全体	1年	2年	3年	H20	H21
A	28.9	25.8	18.9	44.8	26.5	25.0
B	48.5	51.6	62.2	27.6	40.2	54.3
C	17.5	22.6	16.2	13.8	25.6	19.6
D	5.2	0.0	2.7	13.8	7.7	1.1



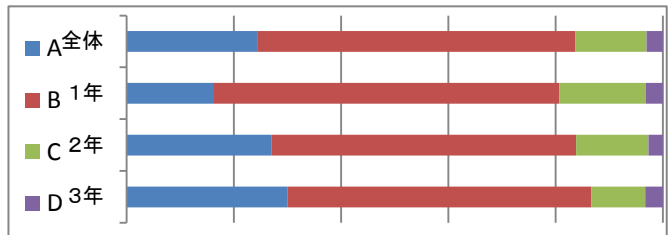
問6 総合的な学習の時間では、いろいろなことを調べて充実した学習ができています。

	全体	1年	2年	3年	H20	H21
A	42.9	38.7	40.5	50.0	34.2	35.9
B	46.9	58.1	48.6	33.3	51.3	51.1
C	9.2	3.2	10.8	13.3	14.5	13.0
D	1.0	0.0	0.0	3.3	0.0	0.0



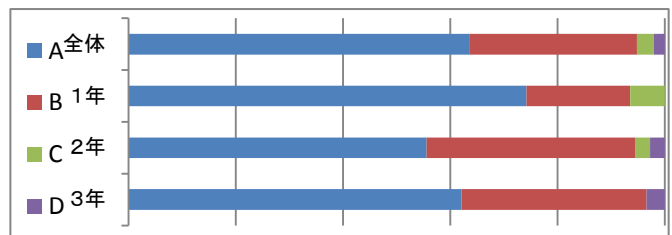
問7 授業内容がよくわかっている。

	全体	1年	2年	3年	H20	H21
A	24.5	16.1	27.0	30.0	50.4	28.3
B	59.2	64.5	56.8	56.7	39.3	58.7
C	13.3	16.1	13.5	10.0	7.7	10.9
D	3.1	3.2	2.7	3.3	2.6	2.2



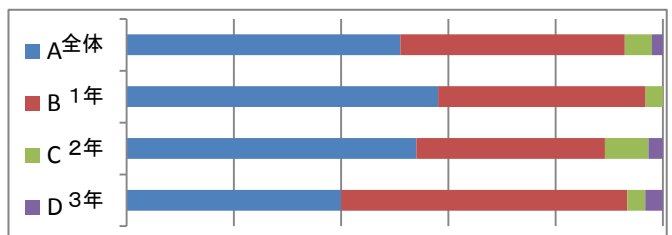
問8 先生は、質問や相談をすると丁寧に対応してくれる。

	全体	1年	2年	3年	H20	H21
A	63.5	74.2	55.6	62.1	59.1	69.6
B	31.3	19.4	38.9	34.5	35.8	25.0
C	3.1	6.5	2.8	0.0	4.3	4.3
D	2.1	0.0	2.8	3.4	0.8	1.1



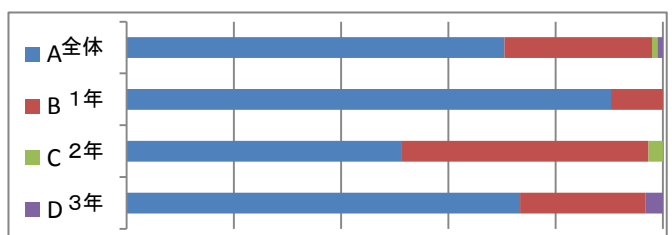
問9 先生は、自分の良い点やがんばったことを認めてくれる。

	全体	1年	2年	3年	H20	H21
A	51.0	58.1	54.1	40.0	43.6	47.8
B	41.8	38.7	35.1	53.3	43.6	47.8
C	5.1	3.2	8.1	3.3	12.8	4.3
D	2.0	0.0	2.7	3.3	0.0	0.0



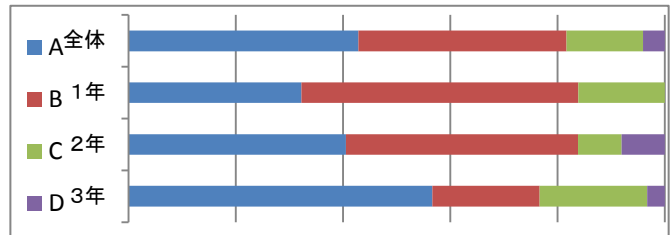
問10 先生は、良くないことに対してきちっとしかってくれる。

	全体	1年	2年	3年	H20	H21
A	70.4	90.3	51.4	73.3	56.4	68.5
B	27.6	9.7	45.9	23.3	36.8	29.3
C	1.0	0.0	2.7	0.0	6.1	1.1
D	1.0	0.0	0.0	3.3	0.7	1.1



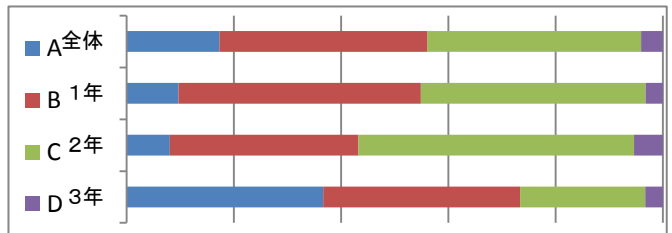
問11 自分は、毎日学校へ通うのが楽しい。

	全体	1年	2年	3年	H20	H21
A	42.9	32.3	40.5	56.7	40.2	44.6
B	38.8	51.6	43.2	20.0	39.3	46.7
C	14.3	16.1	8.1	20.0	15.4	6.5
D	4.1	0.0	8.1	3.3	5.1	2.2



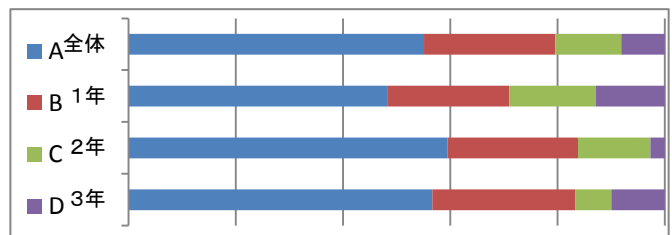
問12 自分は、いじめを見たら、すぐに止めることができる。

	全体	1年	2年	3年	H20	H21
A	17.3	9.7	8.1	36.7	10.3	14.1
B	38.8	45.2	35.1	36.7	30.8	34.8
C	39.8	41.9	51.4	23.3	46.8	41.3
D	4.1	3.2	5.4	3.3	12.1	9.8



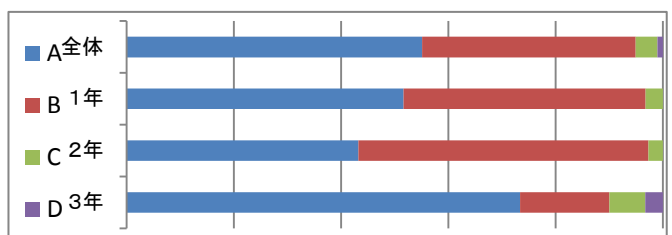
問13 自分には、何でも相談できる友達がいる。

	全体	1年	2年	3年	H20	H21
A	55.1	48.4	59.5	56.7	45.3	48.9
B	24.5	22.6	24.3	26.7	30.8	32.6
C	12.2	16.1	13.5	6.7	13.7	16.3
D	8.2	12.9	2.7	10.0	10.2	2.2



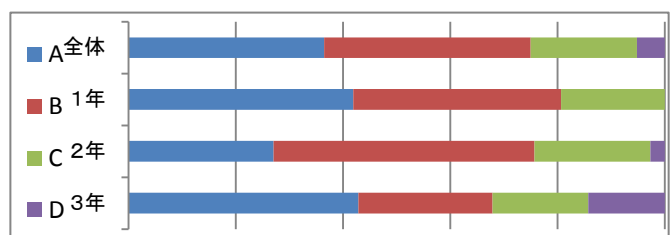
問14 自分は、お客様や先生、友達、地域の人にしっかりとあいさつができています。

	全体	1年	2年	3年	H20	H21
A	55.1	51.6	43.2	73.3	48.7	41.3
B	39.8	45.2	54.1	16.7	40.2	46.7
C	4.1	3.2	2.7	6.7	9.4	12.0
D	1.0	0.0	0.0	3.3	1.7	0.0



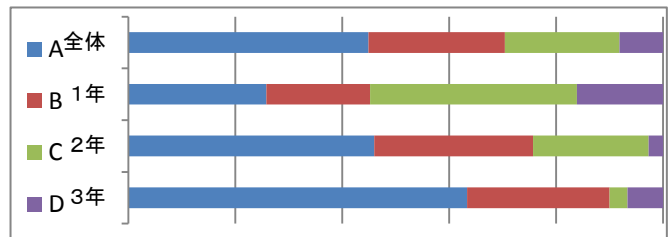
問15 自分は、学級や部活動のことなど、学校生活についてよく家の人に話している。

	全体	1年	2年	3年	H20	H21
A	36.5	41.9	27.0	42.9	44.5	35.9
B	38.5	38.7	48.6	25.0	34.2	39.1
C	19.8	19.4	21.6	17.9	12.8	14.1
D	5.2	0.0	2.7	14.3	8.5	10.9



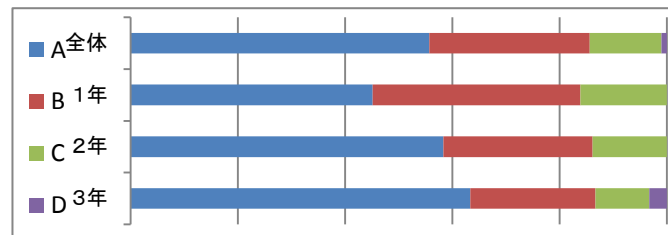
問16 自分は、つきたい職業など、将来の夢や目標を持っている。

	全体	1年	2年	3年	H20	H21
A	44.9	25.8	45.9	63.3	43.6	39.1
B	25.5	19.4	29.7	26.7	28.2	33.7
C	21.4	38.7	21.6	3.3	23.1	16.3
D	8.2	16.1	2.7	6.7	5.1	10.9



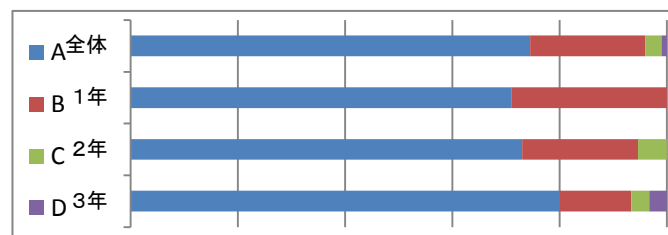
問17 美山中学校の生徒らしい服装や身なりを心がけている。

	全体	1年	2年	3年	H20	H21
A	55.7	45.2	58.3	63.3	40.2	40.2
B	29.9	38.7	27.8	23.3	46.2	50.0
C	13.4	16.1	13.9	10.0	10.3	8.7
D	1.0	0.0	0.0	3.3	3.3	1.1



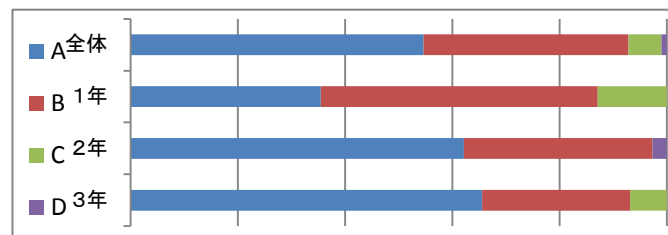
問18 授業や部活動などの開始時間を守っている。

	全体	1年	2年	3年	H20	H21
A	74.5	71.0	73.0	80.0	60.7	58.7
B	21.4	29.0	21.6	13.3	33.3	33.7
C	3.1	0.0	5.4	3.3	4.3	7.6
D	1.0	0.0	0.0	3.3	1.7	0.0



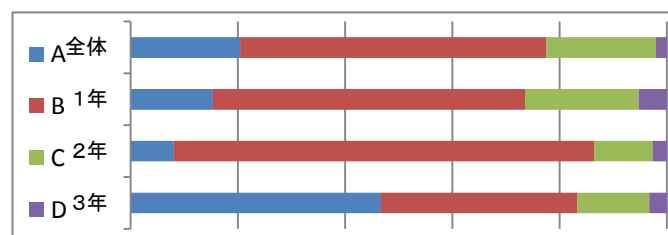
問19 無言で時間いっぱい一生懸命に清掃に取り組んでいる。

	全体	1年	2年	3年	H20	H21
A	54.6	35.5	62.2	65.5	62.4	44.6
B	38.1	51.6	35.1	27.6	28.2	46.7
C	6.2	12.9	0.0	6.9	8.5	8.7
D	1.0	0.0	2.7	0.0	0.9	0.0



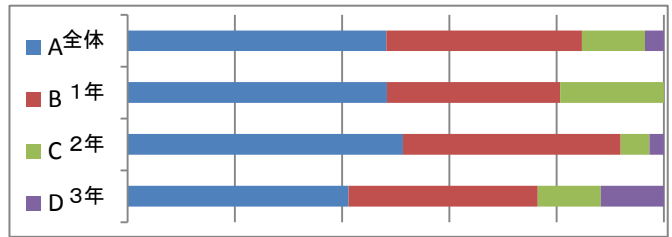
問20 発表するとき・聞くときの「美山ルール」を実行している。

	全体	1年	2年	3年	H20	H21
A	20.4	9.7	8.1	46.7	20.5	15.2
B	57.1	36.7	78.4	36.7	47.9	62.0
C	20.4	13.3	10.8	13.3	29.1	21.7
D	2.0	3.3	2.7	3.3	2.5	1.1



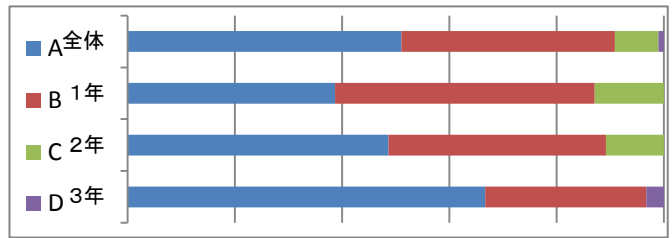
問21 部活動は自分にとって楽しくやりがいのある活動である。

	全体	1年	2年	3年	H20	H21
A	48.2	48.4	51.4	41.2	54.3	59.3
B	36.5	32.3	40.5	35.3	29.3	30.8
C	11.8	19.4	5.4	11.8	9.5	6.6
D	3.5	0.0	2.7	11.8	6.9	3.3



問22 美山中学校は、安心して生活できる温かい雰囲気のある学校である。

	全体	1年	2年	3年	H20	H21
A	51.0	38.7	48.6	66.7	54.7	63.0
B	39.8	48.4	40.5	30.0	32.5	32.6
C	8.2	12.9	10.8	0.0	9.4	4.3
D	1.0	0.0	0.0	3.3	3.4	0.0



問23 私は、美山中学校に入学してよかったと思う。

	全体	1年	2年	3年	H20	H21
A	63.3	64.5	62.2	63.3	53.1	69.6
B	31.6	29.0	32.4	33.3	32.5	23.9
C	5.1	6.5	5.4	3.3	12.8	5.4
D	0.0	0.0	0.0	0.0	1.6	1.1

