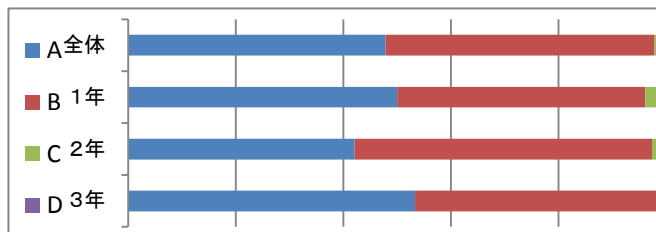


平成22年度 教育活動保護者用アンケート集計結果

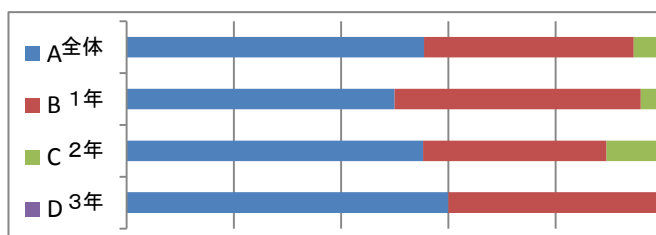
問1 学校は、「PTA総会」「懇談会」「学校だより・学年だより」等を通して、保護者に教育方針や教育内容を適切に伝えている。

	全体	1年	2年	3年	H20	H21
A	47.9	50.0	42.1	53.3	52.5	47.9
B	50.0	46.2	55.3	46.7	38.8	47.9
C	2.1	3.8	2.6	0.0	6.8	4.2
D	0.0	0.0	0.0	0.0	1.9	0.0



問2 授業参観や学校行事等、学校の教育活動の公開が十分なされている。

	全体	1年	2年	3年	H20	H21
A	55.4	50.0	55.3	60.0	48.5	49.5
B	39.1	45.8	34.2	40.0	47.2	41.2
C	5.4	4.2	10.5	0.0	4.3	9.3
D	0.0	0.0	0.0	0.0	0.0	0.0



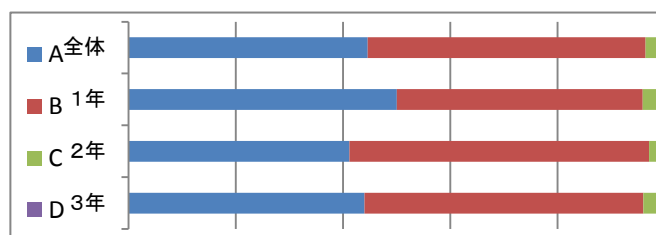
問3 学校は、校舎内外の清掃や整備が行き届いている。

	全体	1年	2年	3年	H20	H21
A	73.6	68.0	78.9	71.4	57.3	67.3
B	26.4	32.0	21.1	28.6	33.1	29.6
C	0.0	0.0	0.0	0.0	3.9	2.0
D	0.0	0.0	0.0	0.0	5.7	1.0



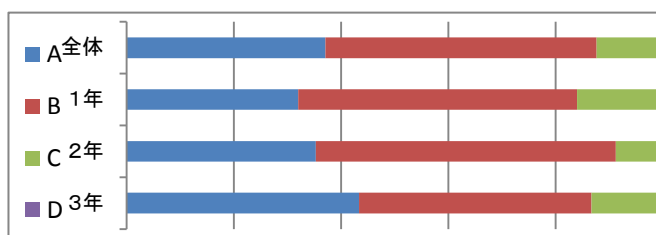
問4 学校は、体験的な学習を積極的に取り入れ、学習活動の充実に努めている。

	全体	1年	2年	3年	H20	H21
A	44.6	50.0	41.2	44.0	40.8	50.0
B	51.8	45.8	55.9	52.0	45.6	44.4
C	3.6	4.2	2.9	4.0	4.9	3.3
D	0.0	0.0	0.0	0.0	8.7	2.2



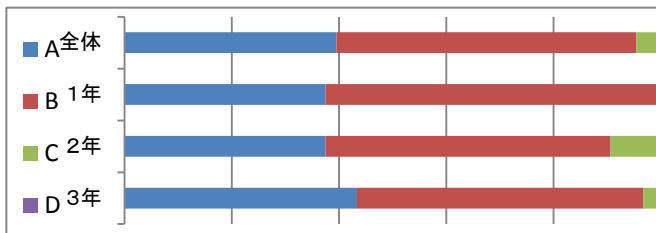
問5 学校は、食育や健康な体作りに力を入れて取り組んでいる。

	全体	1年	2年	3年	H20	H21
A	37.1	32.0	35.3	43.3	24.3	38.9
B	50.6	52.0	55.9	43.3	61.2	54.4
C	12.4	16.0	8.8	13.3	3.9	5.6
D	0.0	0.0	0.0	0.0	10.6	1.1



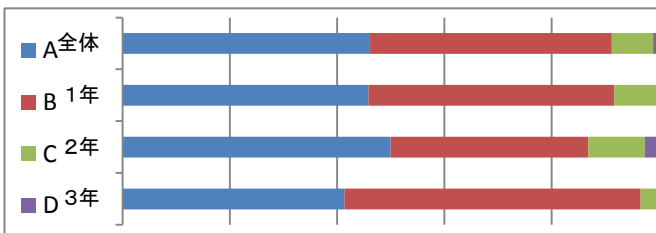
問6 学校は、不審者への対応や交通安全など安全面について適切に指導している。

	全体	1年	2年	3年	H20	H21
A	39.5	37.5	37.5	43.3	30.1	40.2
B	55.8	62.5	53.1	53.3	48.5	50.0
C	4.7	0.0	9.4	3.3	14.6	7.6
D	0.0	0.0	0.0	0.0	6.8	2.2



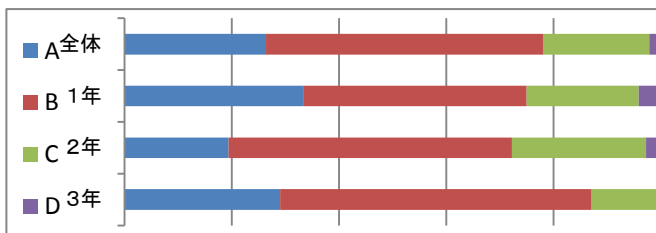
問7 学校は、子どもたち一人一人を大切に、温かく指導している。

	全体	1年	2年	3年	H20	H21
A	46.2	45.8	50.0	41.4	15.5	42.2
B	45.1	45.8	36.8	55.2	51.5	46.7
C	7.7	8.3	10.5	3.4	22.3	8.9
D	1.1	0.0	2.6	0.0	10.7	2.2



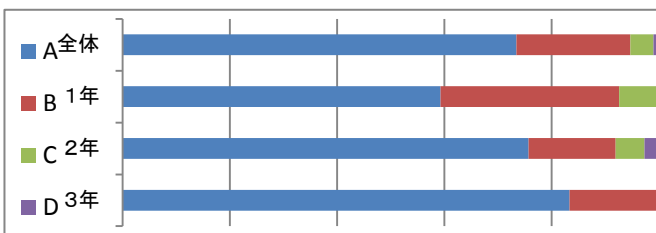
問8 子どものことで、気軽に学校に相談できる。

	全体	1年	2年	3年	H20	H21
A	26.4	33.3	19.4	29.0	18.4	27.4
B	51.6	41.7	52.8	58.1	38.8	47.4
C	19.8	20.8	25.0	12.9	35.9	22.1
D	2.2	4.2	2.8	0.0	6.9	3.2



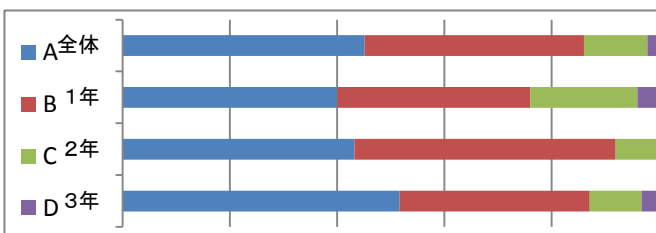
問9 電話をかけた時や学校を訪れたときの教職員の対応はよい。

	全体	1年	2年	3年	H20	H21
A	73.4	59.3	75.7	83.3	49.5	57.6
B	21.3	33.3	16.2	16.7	41.7	34.3
C	4.3	7.4	5.4	0.0	3.9	8.1
D	1.1	0.0	2.7	0.0	4.9	0.0



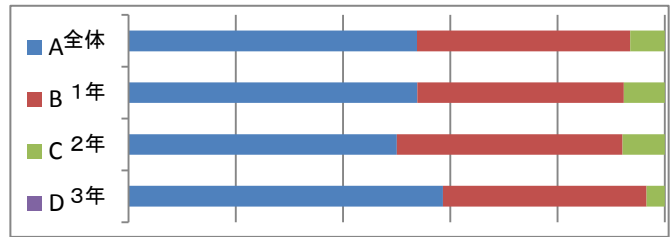
問10 本校の生徒は、場にあったあいさつができています。

	全体	1年	2年	3年	H20	H21
A	45.2	40.0	43.2	51.6	38.8	43.3
B	40.9	36.0	48.6	35.5	45.6	45.4
C	11.8	20.0	8.1	9.7	10.7	9.3
D	2.2	4.0	0.0	3.2	4.9	2.1



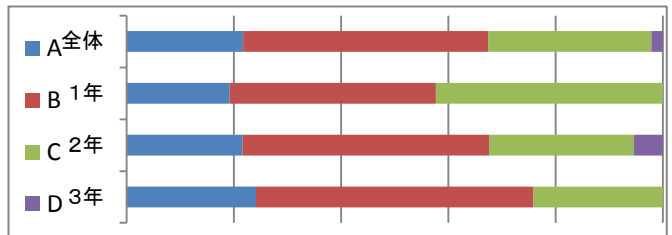
問11 我が子は、学校生活を楽しんでおり、友人関係も良好である。

	全体	1年	2年	3年	H20	H21
A	53.8	53.8	50.0	58.6	51.5	55.7
B	39.8	38.5	42.1	37.9	37.9	34.0
C	6.5	7.7	7.9	3.4	6.8	9.3
D	0.0	0.0	0.0	0.0	3.8	1.0



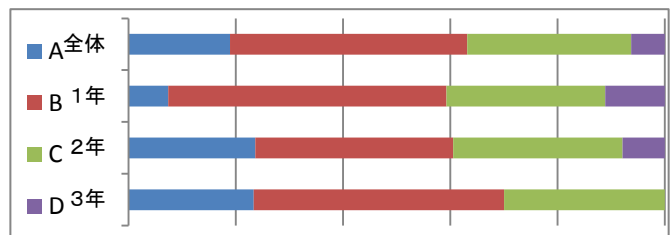
問12 我が子は、基礎基本の学習内容をしっかり身につけている。

	全体	1年	2年	3年	H20	H21
A	21.7	19.2	21.6	24.1	22.3	21.5
B	45.7	38.5	45.9	51.7	47.6	47.3
C	30.4	42.3	27.0	24.1	26.2	26.9
D	2.2	0.0	5.4	0.0	3.9	4.3



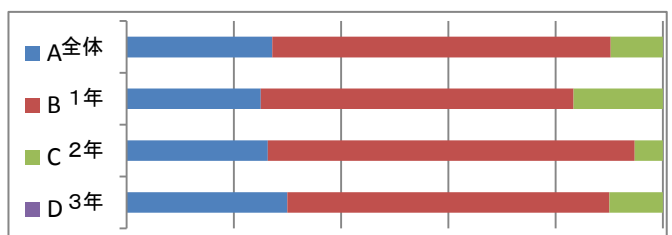
問13 我が子は、家庭学習に意欲をもって取り組んでいる。

	全体	1年	2年	3年	H20	H21
A	18.9	7.4	23.7	23.3	14.6	21.6
B	44.2	51.9	36.8	46.7	43.7	38.1
C	30.5	29.6	31.6	30.0	32.1	35.1
D	6.3	11.1	7.9	0.0	9.6	5.2



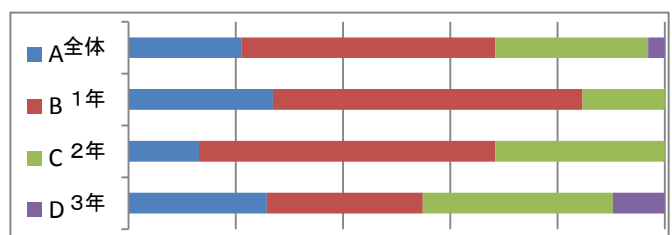
問14 我が子は、他に対する思いやりや正義を大切にする心が育っている。

	全体	1年	2年	3年	H20	H21
A	27.2	25.0	26.3	30.0	34.1	31.3
B	63.0	58.3	68.4	60.0	53.4	56.3
C	9.8	16.7	5.3	10.0	6.8	10.4
D	0.0	0.0	0.0	0.0	5.7	2.1



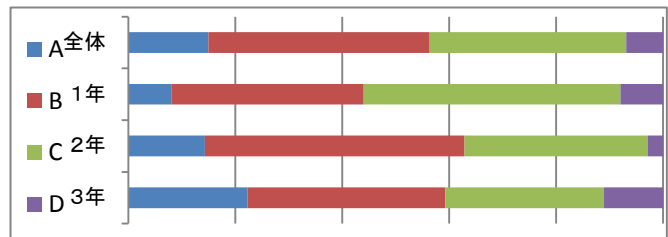
問15 我が子は、学校であったことをよく話してくれる。

	全体	1年	2年	3年	H20	H21
A	21.1	26.9	13.2	25.8	29.1	25.3
B	47.4	57.7	55.3	29.0	38.8	38.4
C	28.4	15.4	31.6	35.5	24.3	32.3
D	3.2	0.0	0.0	9.7	7.8	4.0



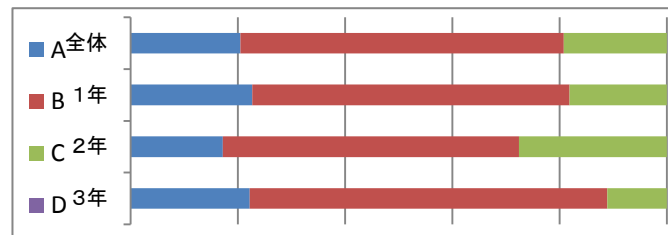
問16 我が子は、つきたい職業など、将来の夢や目標を持っている。

	全体	1年	2年	3年	H20	H21
A	14.9	8.0	14.3	22.2	11.7	23.5
B	41.4	36.0	48.6	37.0	37.9	35.3
C	36.8	48.0	34.3	29.6	35.1	34.1
D	6.9	8.0	2.9	11.1	15.3	7.1



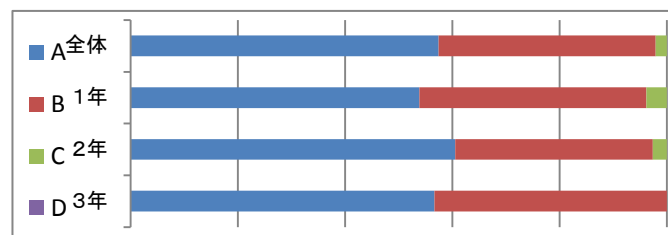
問17 学校では、いじめのない学級づくりに取り組み、適切な対応をしている。

	全体	1年	2年	3年	H20	H21
A	20.5	22.7	17.2	22.2	13.6	30.2
B	60.3	59.1	55.2	66.7	42.7	52.3
C	19.2	18.2	27.6	11.1	21.4	12.8
D	0.0	0.0	0.0	0.0	22.3	4.7



問18 美山中学校の生徒の服装・身なりは、中学生として整っている。

	全体	1年	2年	3年	H20	H21
A	57.4	53.8	60.5	56.7	46.7	66.3
B	40.4	42.3	36.8	43.3	41.7	30.6
C	2.1	3.8	2.6	0.0	9.7	3.1
D	0.0	0.0	0.0	0.0	1.9	0.0



問19 美山中学校の部活動は、生徒にとって意義ある活動になっている。

	全体	1年	2年	3年	H20	H21
A	50.5	53.8	48.6	50.0	35.1	39.4
B	36.3	30.8	37.8	39.3	45.6	42.6
C	11.0	11.5	13.5	7.1	9.7	18.1
D	2.2	3.8	0.0	3.6	9.6	0.0

