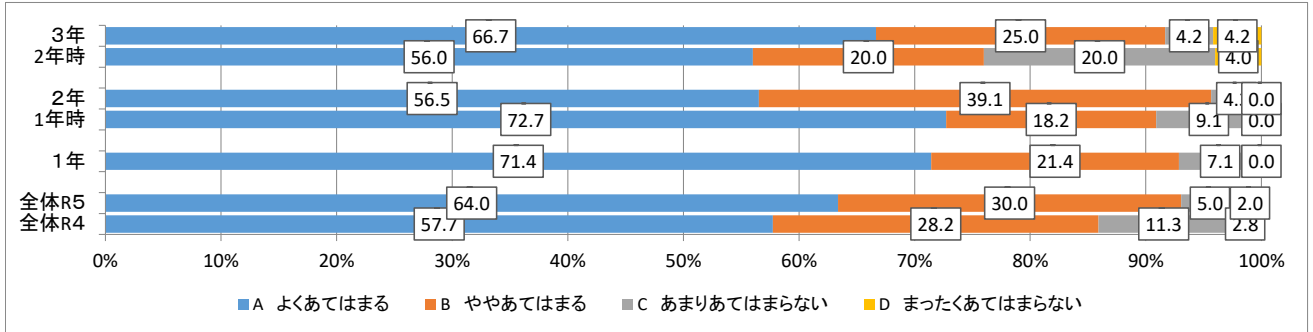


令和5年度 生徒 学校生活アンケート集計結果（7月）

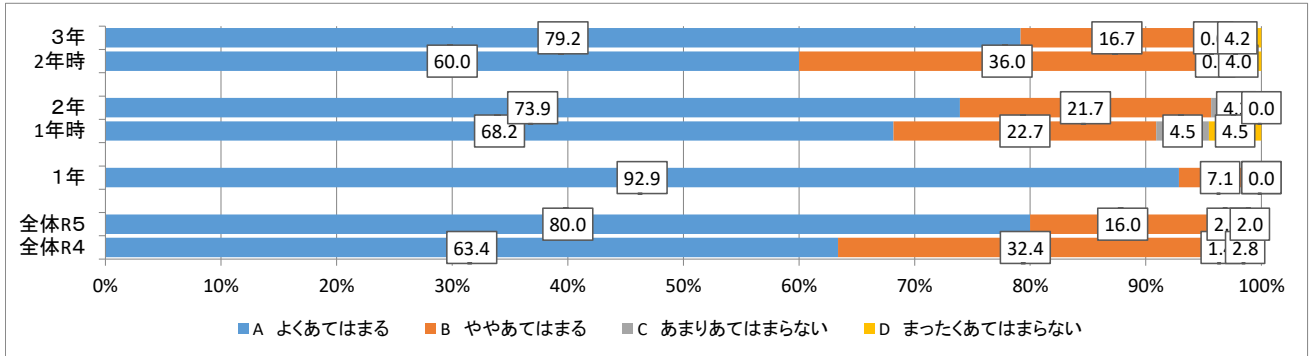
問1 学校が楽しい。

	全体R4	全体R5	1年	1年時	2年	2年時	3年
A よくあてはまる	57.7	64.0	71.4	72.7	56.5	56.0	66.7
B ややあてはまる	28.2	30.0	21.4	18.2	39.1	20.0	25.0
C あまりあてはまらない	11.3	5.0	7.1	9.1	4.3	20.0	4.2
D まったくあてはまらない	2.8	2.0	0.0	0.0	0.0	4.0	4.2



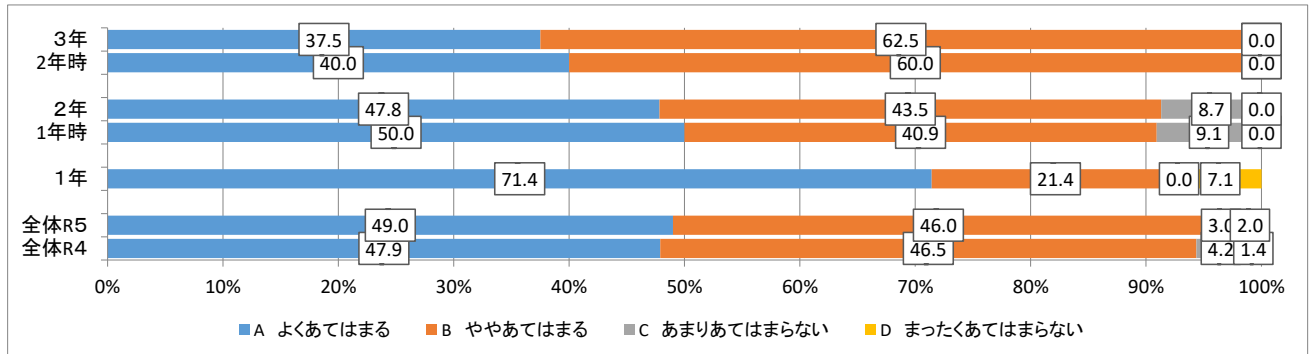
問2 みんなで何かをするのは楽しい。

	全体R4	全体R5	1年	1年時	2年	2年時	3年
A よくあてはまる	63.4	80.0	92.9	68.2	73.9	60.0	79.2
B ややあてはまる	32.4	16.0	7.1	22.7	21.7	36.0	16.7
C あまりあてはまらない	1.4	2.0	0.0	4.5	4.3	0.0	0.0
D まったくあてはまらない	2.8	2.0	0.0	4.5	0.0	4.0	4.2



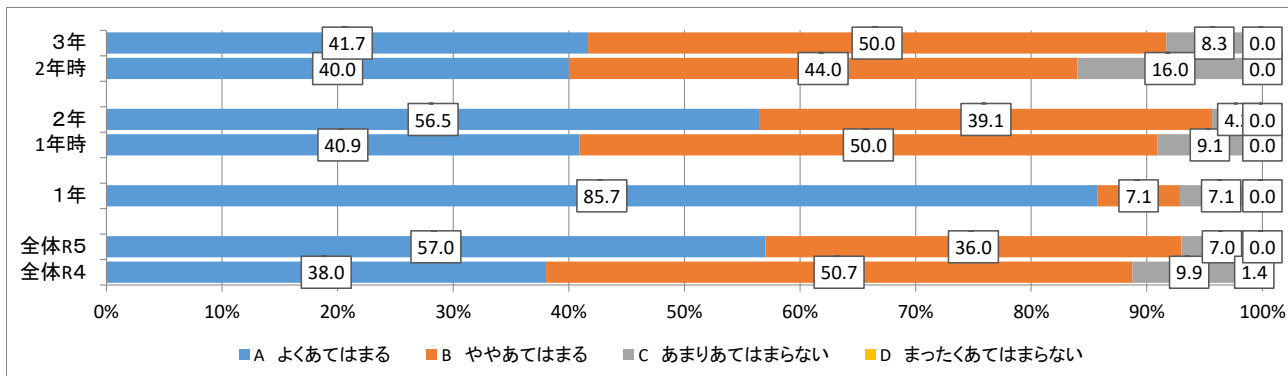
問3 授業に主体的に取り組んでいる。

	全体R4	全体R5	1年	1年時	2年	2年時	3年
A よくあてはまる	47.9	49.0	71.4	50.0	47.8	40.0	37.5
B ややあてはまる	46.5	46.0	21.4	40.9	43.5	60.0	62.5
C あまりあてはまらない	4.2	3.0	0.0	9.1	8.7	0.0	0.0
D まったくあてはまらない	1.4	2.0	7.1	0.0	0.0	0.0	0.0



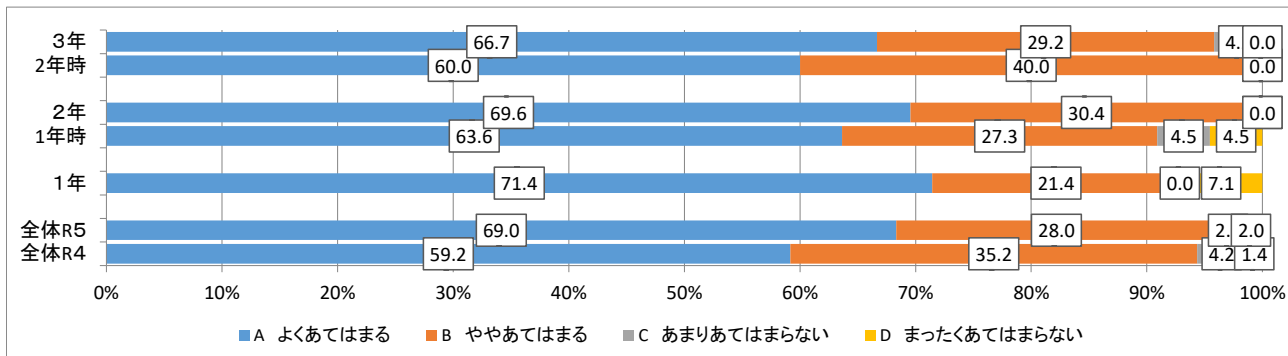
問4 授業はよくわかる。

	全体R4	全体R5	1年	1年時	2年	2年時	3年
A よくあてはまる	38.0	57.0	85.7	40.9	56.5	40.0	41.7
B ややあてはまる	50.7	36.0	7.1	50.0	39.1	44.0	50.0
C あまりあてはまらない	9.9	7.0	7.1	9.1	4.3	16.0	8.3
D まったくあてはまらない	1.4	0.0	0.0	0.0	0.0	0.0	0.0



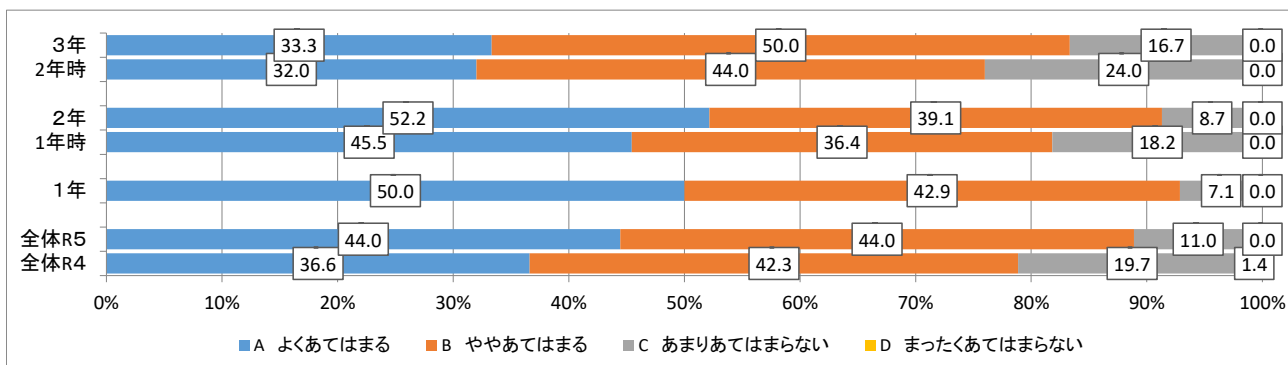
問5 道徳の時間には、考えを深めることができる。

	全体R4	全体R5	1年	1年時	2年	2年時	3年
A よくあてはまる	59.2	69.0	71.4	63.6	69.6	60.0	66.7
B ややあてはまる	35.2	28.0	21.4	27.3	30.4	40.0	29.2
C あまりあてはまらない	4.2	2.0	0.0	4.5	0.0	0.0	4.2
D まったくあてはまらない	1.4	2.0	7.1	4.5	0.0	0.0	0.0



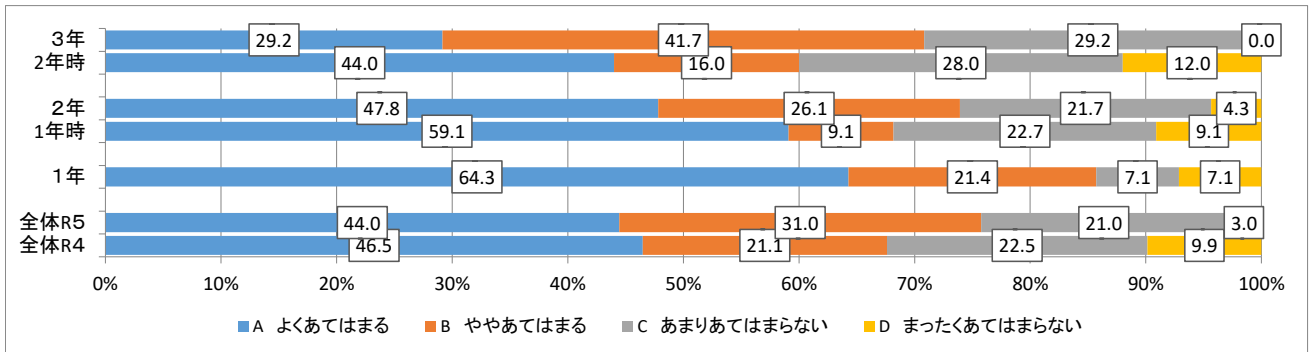
問6 いじめを見たら、大人に知らせたり、とめたりすることができる。

	全体R4	全体R5	1年	1年時	2年	2年時	3年
A よくあてはまる	36.6	44.0	50.0	45.5	52.2	32.0	33.3
B ややあてはまる	42.3	44.0	42.9	36.4	39.1	44.0	50.0
C あまりあてはまらない	19.7	11.0	7.1	18.2	8.7	24.0	16.7
D まったくあてはまらない	1.4	0.0	0.0	0.0	0.0	0.0	0.0



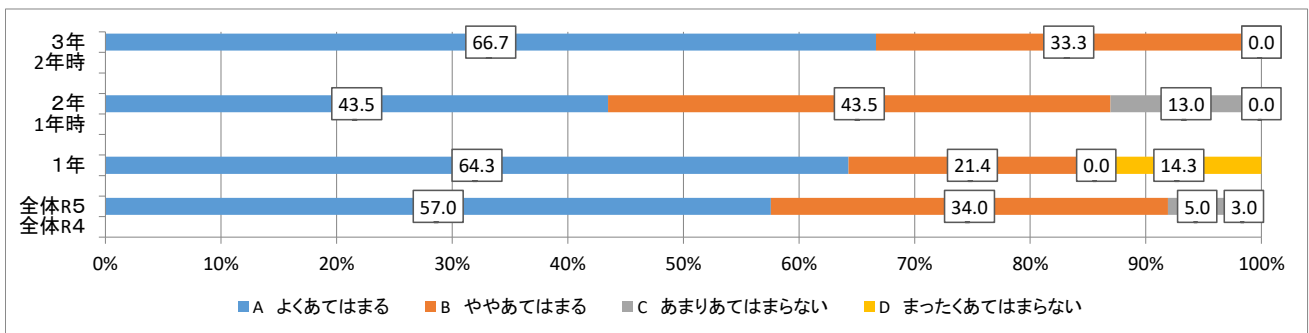
問7 将来の夢やめざす目標をもっている。

	全体R4	全体R5	1年	1年時	2年	2年時	3年
A よくあてはまる	46.5	44.0	64.3	59.1	47.8	44.0	29.2
B ややあてはまる	21.1	31.0	21.4	9.1	26.1	16.0	41.7
C あまりあてはまらない	22.5	21.0	7.1	22.7	21.7	28.0	29.2
D まったくあてはまらない	9.9	3.0	7.1	9.1	4.3	12.0	0.0



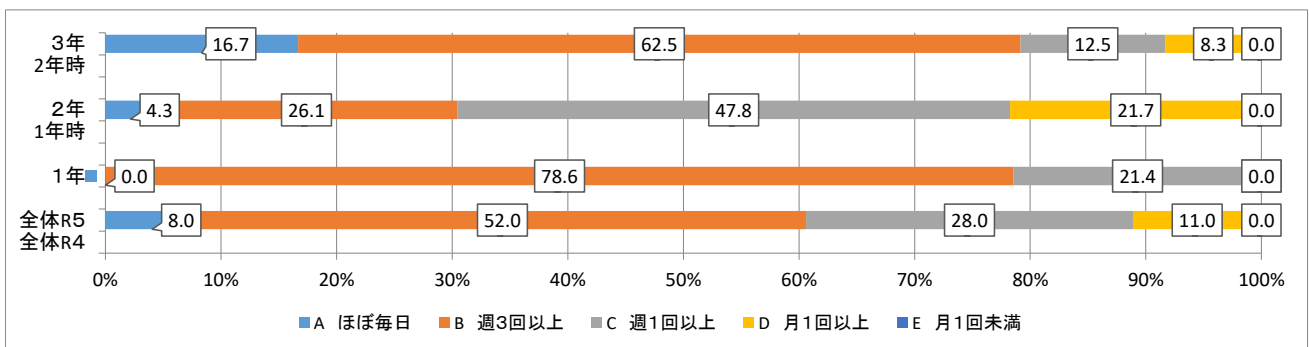
問8 郷土福井を大切にしたいという気持ちをもっている。

	全体R4	全体R5	1年	1年時	2年	2年時	3年
A よくあてはまる		57.0	64.3		43.5		66.7
B ややあてはまる		34.0	21.4		43.5		33.3
C あまりあてはまらない		5.0	0.0		13.0		0.0
D まったくあてはまらない		3.0	14.3		0.0		0.0



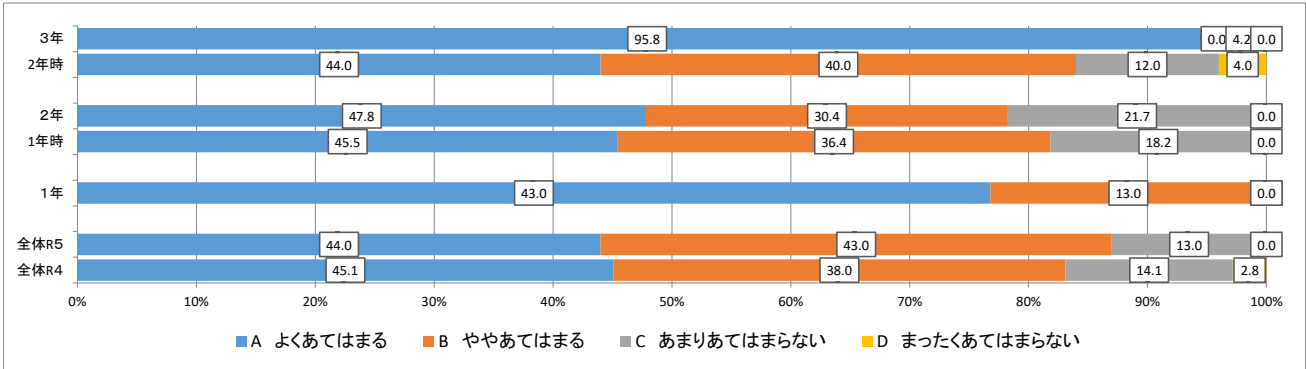
問9 授業でPC・タブレットなどのICT機器をどのくらい使いましたか。

	全体R4	全体R5	1年	1年時	2年	2年時	3年
A ほぼ毎日		8.0	0.0		4.3		16.7
B 週3回以上		52.0	78.6		26.1		62.5
C 週1回以上		28.0	21.4		47.8		12.5
D 月1回以上		11.0	0.0		21.7		8.3
E 月1回未満		0.0	0.0		0.0		0.0



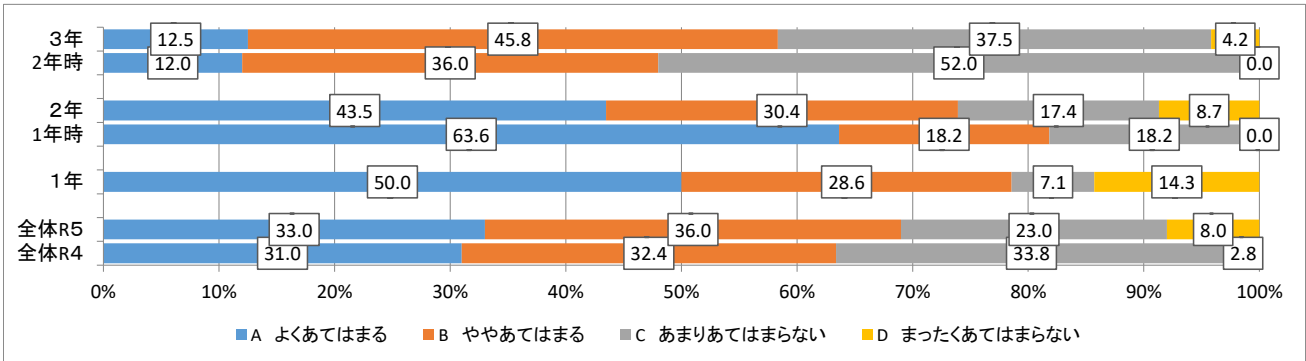
問10 宿題を家で忘れずにやっている。

	全体R4	全体R5	1年	1年時	2年	2年時	3年
A よくあてはまる	45.1	44.0	43.0	45.5	47.8	44.0	95.8
B ややあてはまる	38.0	43.0	13.0	36.4	30.4	40.0	0.0
C あまりあてはまらない	14.1	13.0	0.0	18.2	21.7	12.0	4.2
D まったくあてはまらない	2.8	0.0	0.0	0.0	0.0	4.0	0.0



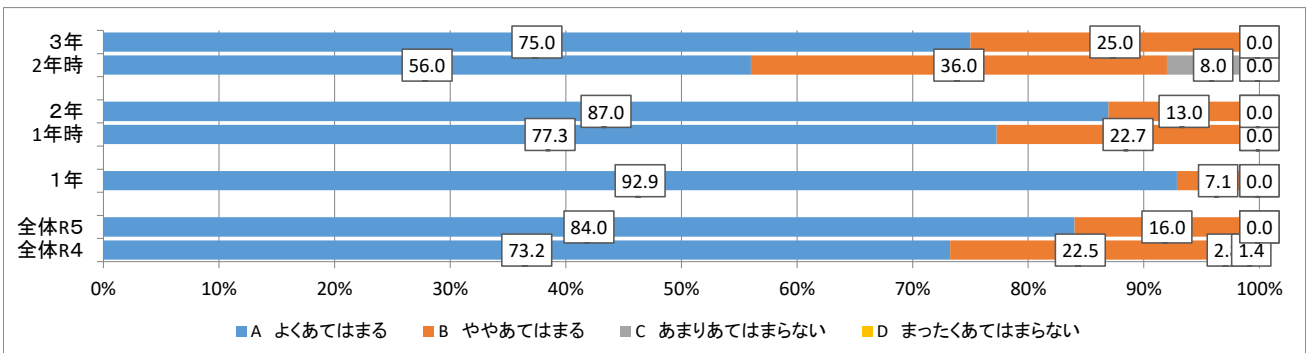
問11 宿題以外に、予習や復習など、自分で考えた学習を家でしている。

	全体R4	全体R5	1年	1年時	2年	2年時	3年
A よくあてはまる	31.0	33.0	50.0	63.6	43.5	12.0	12.5
B ややあてはまる	32.4	36.0	28.6	18.2	30.4	36.0	45.8
C あまりあてはまらない	33.8	23.0	7.1	18.2	17.4	52.0	37.5
D まったくあてはまらない	2.8	8.0	14.3	0.0	8.7	0.0	4.2



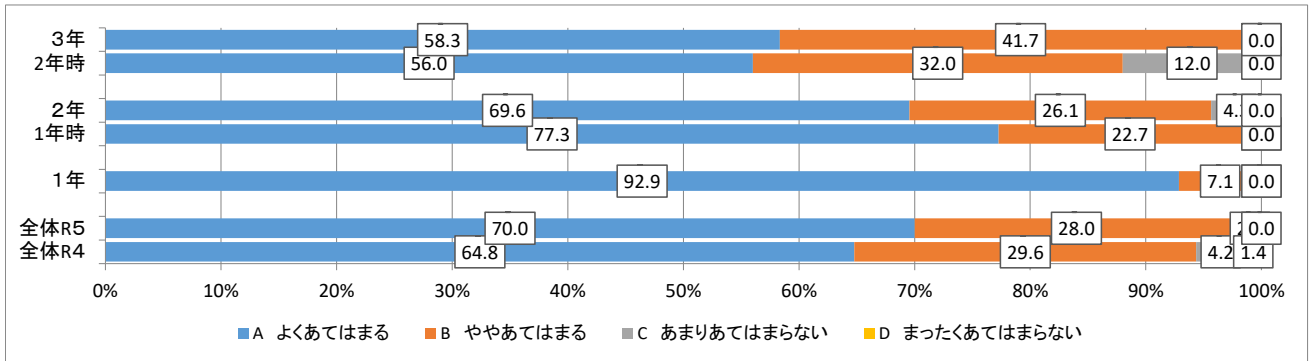
問12 先生は、授業内容を一生懸命教えてくれる。

	全体R4	全体R5	1年	1年時	2年	2年時	3年
A よくあてはまる	73.2	84.0	92.9	77.3	87.0	56.0	75.0
B ややあてはまる	22.5	16.0	7.1	22.7	13.0	36.0	25.0
C あまりあてはまらない	2.8	0.0	0.0	0.0	0.0	8.0	0.0
D まったくあてはまらない	1.4	0.0	0.0	0.0	0.0	0.0	0.0



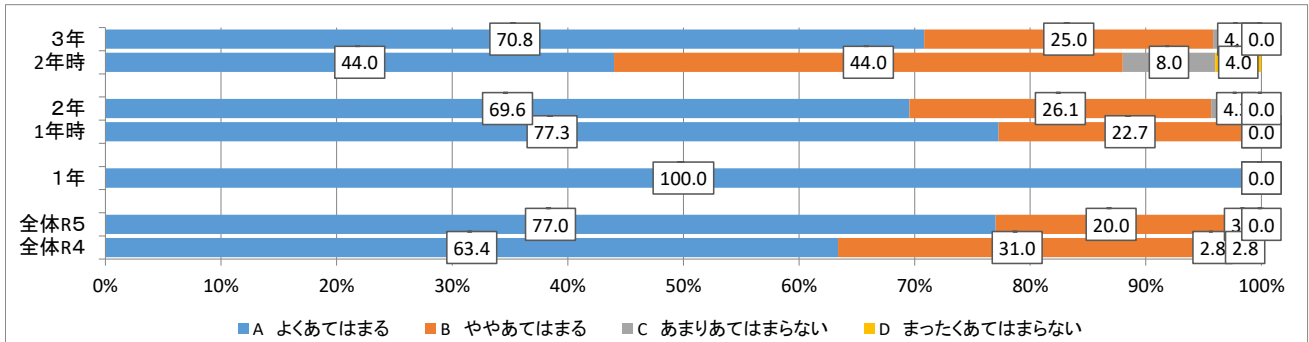
問13 先生は、意欲がわくように、課題などを工夫した授業をしてくれる。

	全体R4	全体R5	1年	1年時	2年	2年時	3年
A よくあてはまる	64.8	70.0	92.9	77.3	69.6	56.0	58.3
B ややあてはまる	29.6	28.0	7.1	22.7	26.1	32.0	41.7
C あまりあてはまらない	4.2	2.0	0.0	0.0	4.3	12.0	0.0
D まったくあてはまらない	1.4	0.0	0.0	0.0	0.0	0.0	0.0



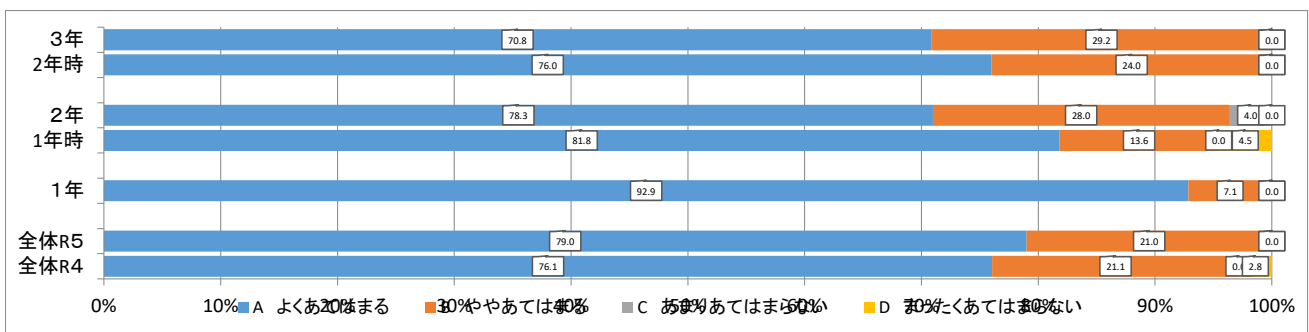
問14 先生は、自分の良い点やがんばったことを認めてくれる。

	全体R4	全体R5	1年	1年時	2年	2年時	3年
A よくあてはまる	63.4	77.0	100.0	77.3	69.6	44.0	70.8
B ややあてはまる	31.0	20.0	0.0	22.7	26.1	44.0	25.0
C あまりあてはまらない	2.8	3.0	0.0	0.0	4.3	8.0	4.2
D まったくあてはまらない	2.8	0.0	0.0	0.0	0.0	4.0	0.0



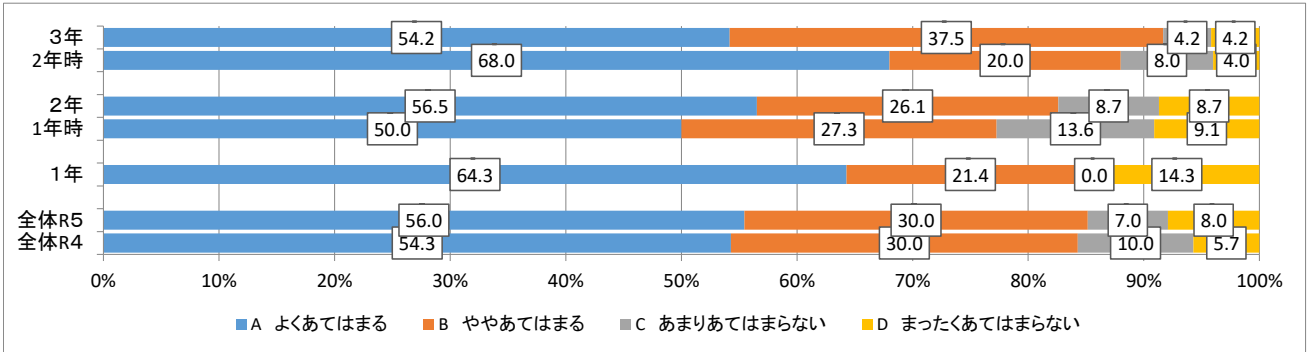
問15 先生は、よくないことに対してきちんとしかってくれる。

	全体R4	全体R5	1年	1年時	2年	2年時	3年
A よくあてはまる	76.1	79.0	92.9	81.8	78.3	76.0	70.8
B ややあてはまる	21.1	21.0	7.1	13.6	28.0	24.0	29.2
C あまりあてはまらない	0.0	0.0	0.0	0.0	4.0	0.0	0.0
D まったくあてはまらない	2.8	0.0	0.0	4.5	0.0	0.0	0.0



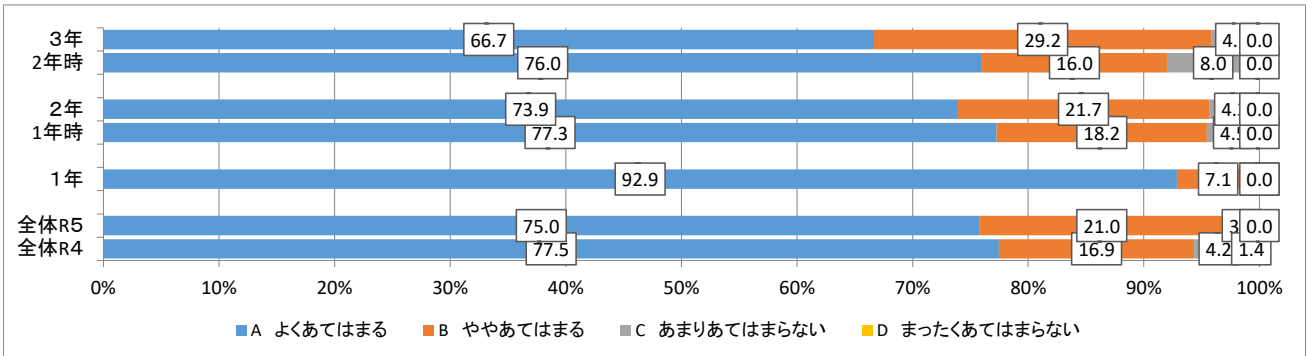
問16 自分には、何でも相談できる人がいる。

	全体R4	全体R5	1年	1年時	2年	2年時	3年
A よくあてはまる	54.3	56.0	64.3	50.0	56.5	68.0	54.2
B ややあてはまる	30.0	30.0	21.4	27.3	26.1	20.0	37.5
C あまりあてはまらない	10.0	7.0	0.0	13.6	8.7	8.0	4.2
D まったくあてはまらない	5.7	8.0	14.3	9.1	8.7	4.0	4.2



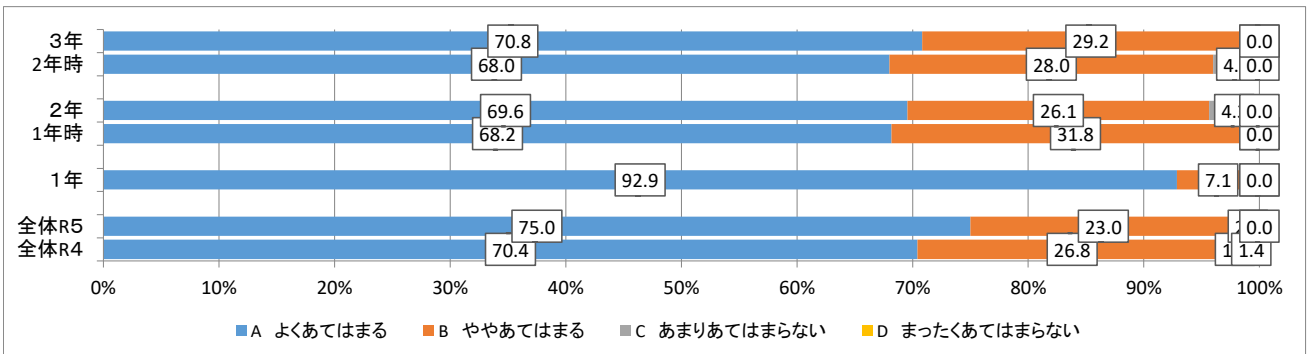
問17 自分は、美山中学校の生徒らしい服装や身なりを心がけている。

	全体R4	全体R5	1年	1年時	2年	2年時	3年
A よくあてはまる	77.5	75.0	92.9	77.3	73.9	76.0	66.7
B ややあてはまる	16.9	21.0	7.1	18.2	21.7	16.0	29.2
C あまりあてはまらない	4.2	3.0	0.0	4.5	4.3	8.0	4.2
D まったくあてはまらない	1.4	0.0	0.0	0.0	0.0	0.0	0.0



問18 自分は、お客様や先生、友達、地域の人にT・P・Oに応じた言葉遣いやあいさつができています。

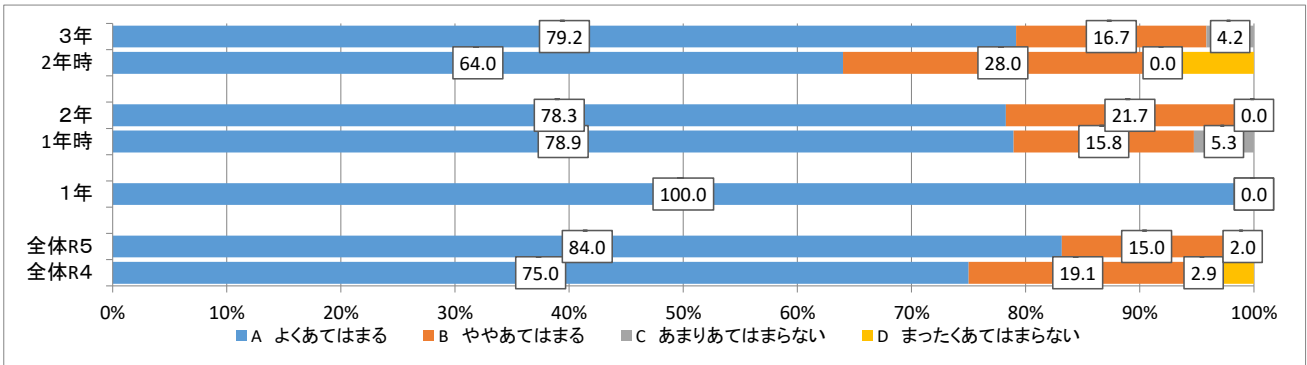
	全体R4	全体R5	1年	1年時	2年	2年時	3年
A よくあてはまる	70.4	75.0	92.9	68.2	69.6	68.0	70.8
B ややあてはまる	26.8	23.0	7.1	31.8	26.1	28.0	29.2
C あまりあてはまらない	1.4	2.0	0.0	0.0	4.3	4.0	0.0
D まったくあてはまらない	1.4	0.0	0.0	0.0	0.0	0.0	0.0



問19

自分は、他の部員と協力して、意欲的に部活動に取り組んでいる。(部活動未加入者は、「仲間と協力して、意欲的に諸活動に取り組んでいる。」)

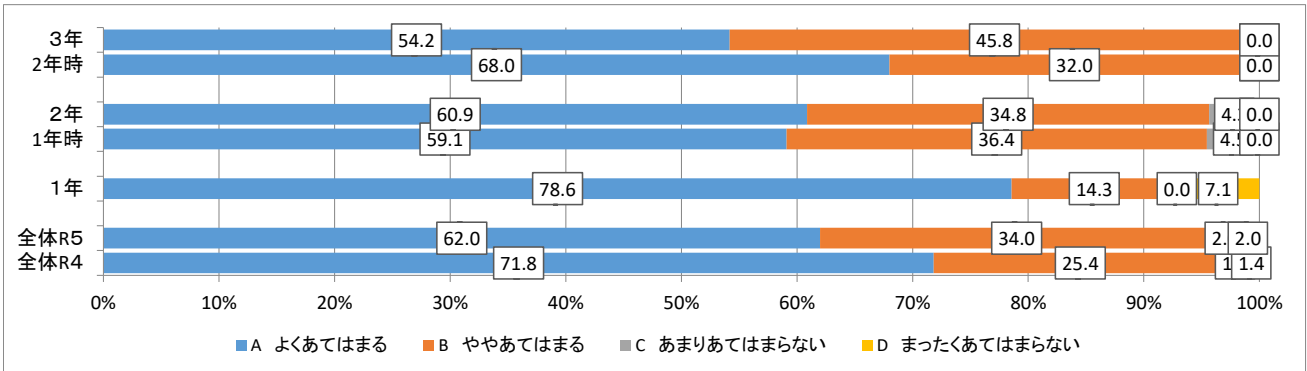
	全体R4	全体R5	1年	1年時	2年	2年時	3年
A よくあてはまる	75.0	84.0	100.0	78.9	78.3	64.0	79.2
B ややあてはまる	19.1	15.0	0.0	15.8	21.7	28.0	16.7
C あまりあてはまらない	2.9	2.0	0.0	5.3	0.0	0.0	4.2
D まったくあてはまらない	2.9	0.0	0.0	0.0	0.0	8.0	0.0



問20

自分は、時間を守って生活している。

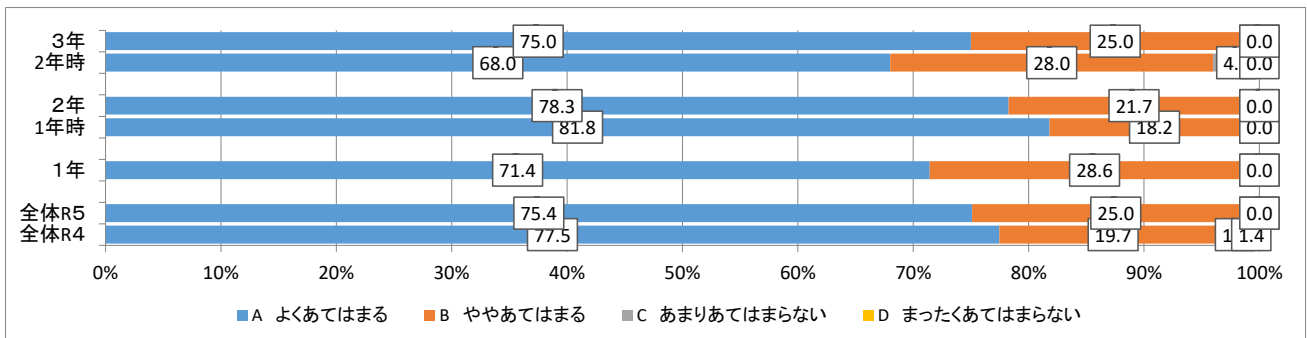
	全体R4	全体R5	1年	1年時	2年	2年時	3年
A よくあてはまる	71.8	62.0	78.6	59.1	60.9	68.0	54.2
B ややあてはまる	25.4	34.0	14.3	36.4	34.8	32.0	45.8
C あまりあてはまらない	1.4	2.0	0.0	4.5	4.3	0.0	0.0
D まったくあてはまらない	1.4	2.0	7.1	0.0	0.0	0.0	0.0



問21

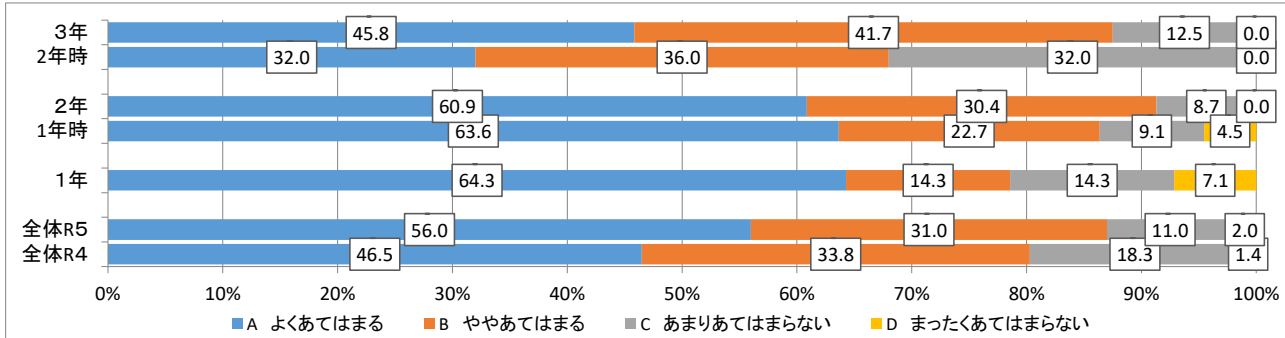
自分は、無言で時間いっぱい一生懸命に清掃に取り組んでいる。

	全体R4	全体R5	1年	1年時	2年	2年時	3年
A よくあてはまる	77.5	75.4	71.4	81.8	78.3	68.0	75.0
B ややあてはまる	19.7	25.0	28.6	18.2	21.7	28.0	25.0
C あまりあてはまらない	1.4	0.0	0.0	0.0	0.0	4.0	0.0
D まったくあてはまらない	1.4	0.0	0.0	0.0	0.0	0.0	0.0



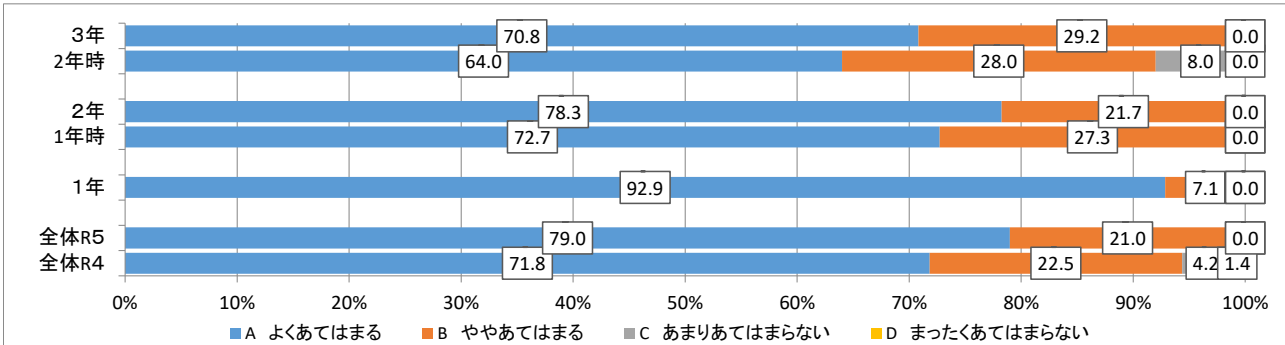
問22 自分は、睡眠時間を確保し、規則正しい生活を送っている。

	全体R4	全体R5	1年	1年時	2年	2年時	3年
A よくあてはまる	46.5	56.0	64.3	63.6	60.9	32.0	45.8
B ややあてはまる	33.8	31.0	14.3	22.7	30.4	36.0	41.7
C あまりあてはまらない	18.3	11.0	14.3	9.1	8.7	32.0	12.5
D まったくあてはまらない	1.4	2.0	7.1	4.5	0.0	0.0	0.0



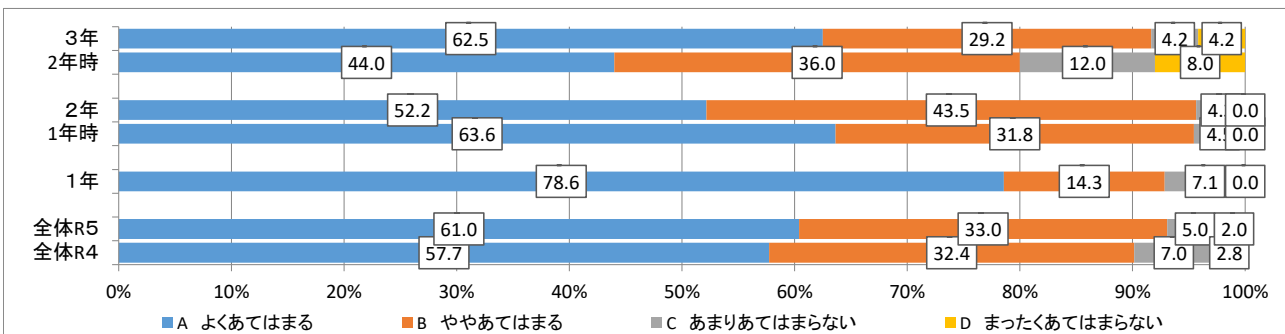
問23 自分は、インターネットの危険性を認識し、マナーを守って、インターネットやSNSなどを正しく使うことができる。

	全体R4	全体R5	1年	1年時	2年	2年時	3年
A よくあてはまる	71.8	79.0	92.9	72.7	78.3	64.0	70.8
B ややあてはまる	22.5	21.0	7.1	27.3	21.7	28.0	29.2
C あまりあてはまらない	4.2	0.0	0.0	0.0	0.0	8.0	0.0
D まったくあてはまらない	1.4	0.0	0.0	0.0	0.0	0.0	0.0



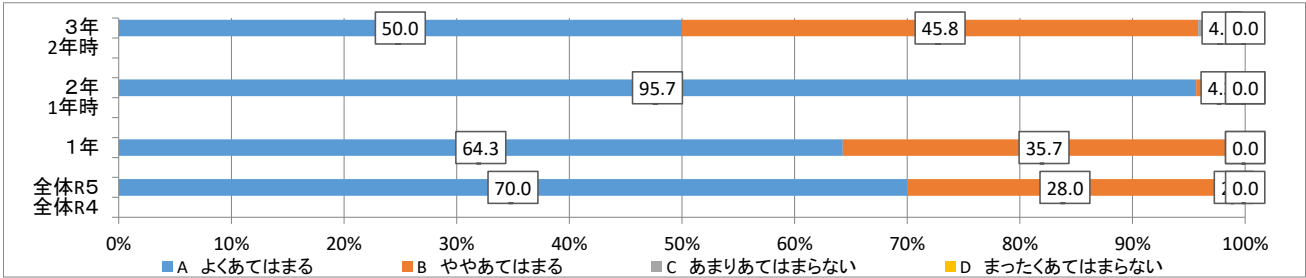
問24 美山中学校は、安心して生活できる温かい雰囲気のある学校である。

	全体R4	全体R5	1年	1年時	2年	2年時	3年
A よくあてはまる	57.7	61.0	78.6	63.6	52.2	44.0	62.5
B ややあてはまる	32.4	33.0	14.3	31.8	43.5	36.0	29.2
C あまりあてはまらない	7.0	5.0	7.1	4.5	4.3	12.0	4.2
D まったくあてはまらない	2.8	2.0	0.0	0.0	0.0	8.0	4.2



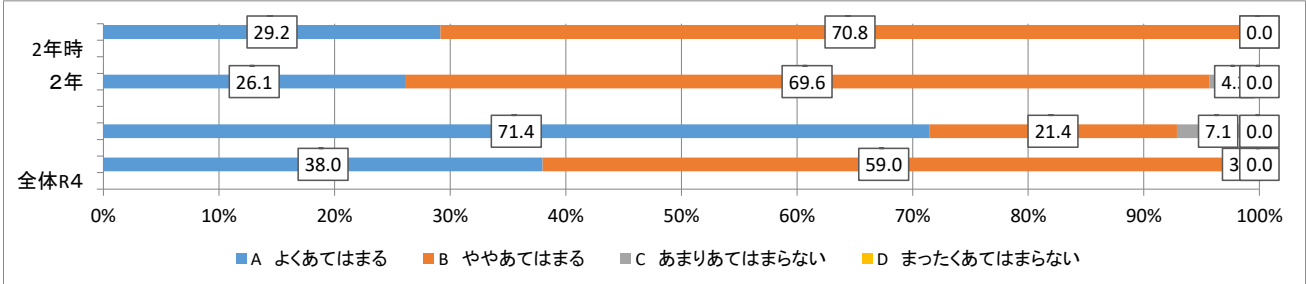
問25 【授業への取組について】授業開始の2分前には次の授業の準備をして着席している。

	全体R4	全体R5	1年	1年時	2年	2年時	3年
A よくあてはまる		70.0	64.3		95.7		50.0
B ややあてはまる		28.0	35.7		4.3		45.8
C あまりあてはまらない		2.0	0.0		0.0		4.2
D まったくあてはまらない		0.0	0.0		0.0		0.0



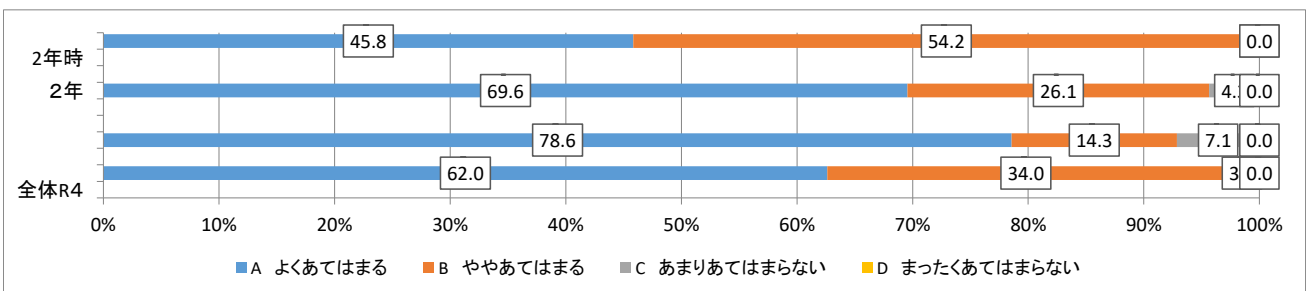
問26 【授業への取組について】集中して授業を受けている(手遊び、居眠り、私語はしない)。

	全体R4	全体R5	1年	1年時	2年	2年時	3年
A よくあてはまる		38.0	71.4		26.1		29.2
B ややあてはまる		59.0	21.4		69.6		70.8
C あまりあてはまらない		3.0	7.1		4.3		0.0
D まったくあてはまらない		0.0	0.0		0.0		0.0



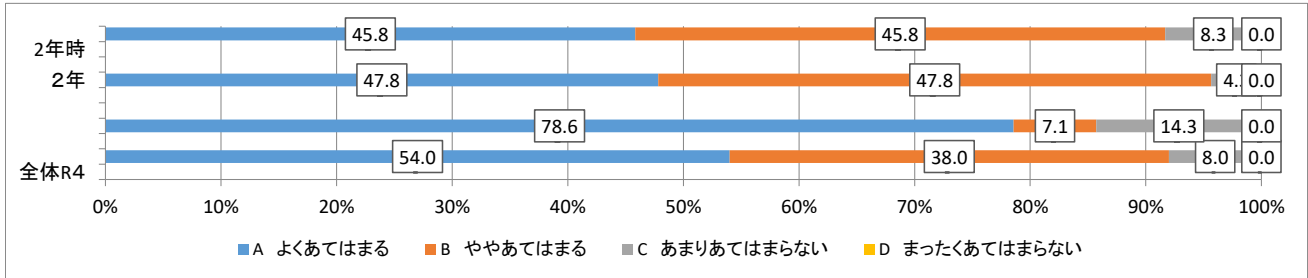
問27 【授業への取組について】授業のめあてを理解し、わかるようになるという気持ちをもって授業に臨んでいる。

	全体R4	全体R5	1年	1年時	2年	2年時	3年
A よくあてはまる		62.0	78.6		69.6		45.8
B ややあてはまる		34.0	14.3		26.1		54.2
C あまりあてはまらない		3.0	7.1		4.3		0.0
D まったくあてはまらない		0.0	0.0		0.0		0.0



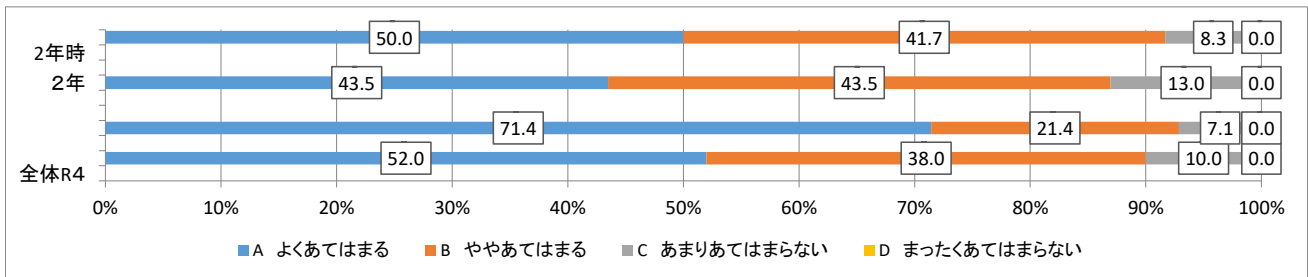
問28 【授業への取組について】課題に興味・関心を持って授業に臨んでいる。

	全体R4	全体R5	1年	1年時	2年	2年時	3年
A よくあてはまる		54.0	78.6		47.8		45.8
B ややあてはまる		38.0	7.1		47.8		45.8
C あまりあてはまらない		8.0	14.3		4.3		8.3
D まったくあてはまらない		0.0	0.0		0.0		0.0



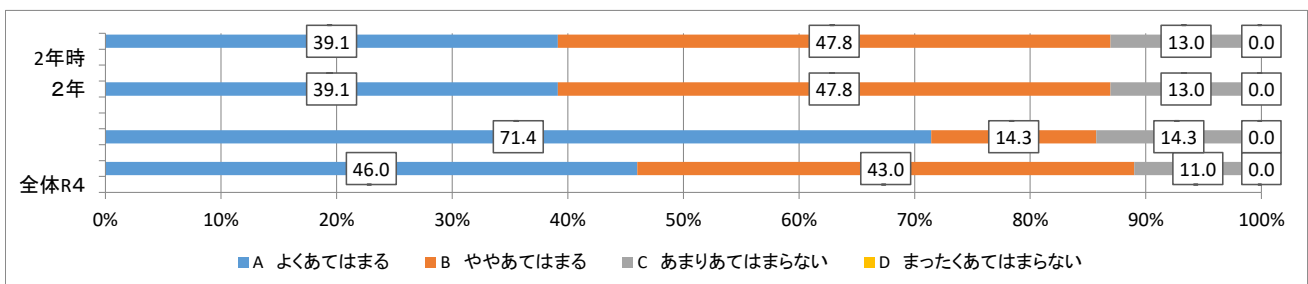
問29 【授業への取組について】授業では、自分の思いや考えを仲間や先生に伝えて(話して・書いて)いる。

	全体R4	全体R5	1年	1年時	2年	2年時	3年
A よくあてはまる		52.0	71.4		43.5		50.0
B ややあてはまる		38.0	21.4		43.5		41.7
C あまりあてはまらない		10.0	7.1		13.0		8.3
D まったくあてはまらない		0.0	0.0		0.0		0.0



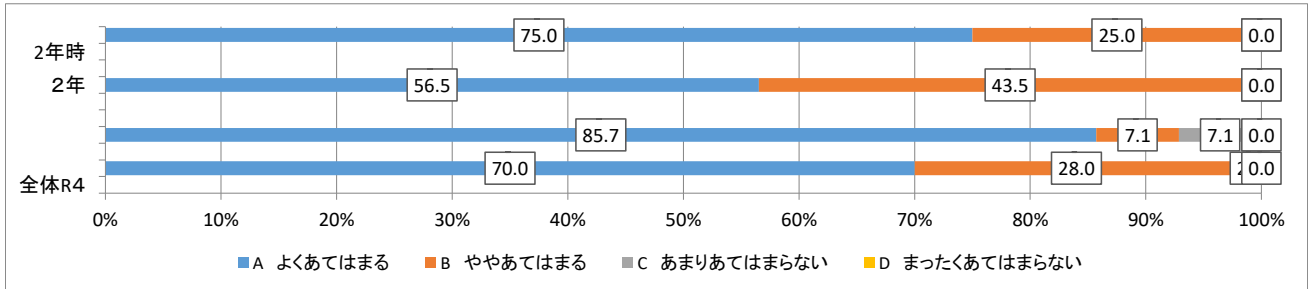
問30 【授業への取組について】発表する時は、みんなに聞こえるように体を向け、はりのある声で話している。

	全体R4	全体R5	1年	1年時	2年	2年時	3年
A よくあてはまる		46.0	71.4		39.1		39.1
B ややあてはまる		43.0	14.3		47.8		47.8
C あまりあてはまらない		11.0	14.3		13.0		13.0
D まったくあてはまらない		0.0	0.0		0.0		0.0



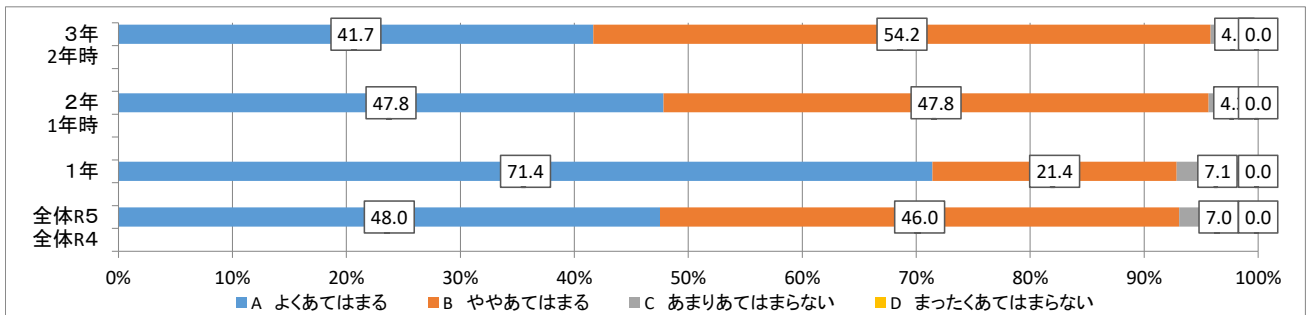
問31 【授業への取組について】授業では、仲間の思いや考えをしっかりと聞いて良いところを取り入れている。

	全体R4	全体R5	1年	1年時	2年	2年時	3年
A よくあてはまる		70.0	85.7		56.5		75.0
B ややあてはまる		28.0	7.1		43.5		25.0
C あまりあてはまらない		2.0	7.1		0.0		0.0
D まったくあてはまらない		0.0	0.0		0.0		0.0



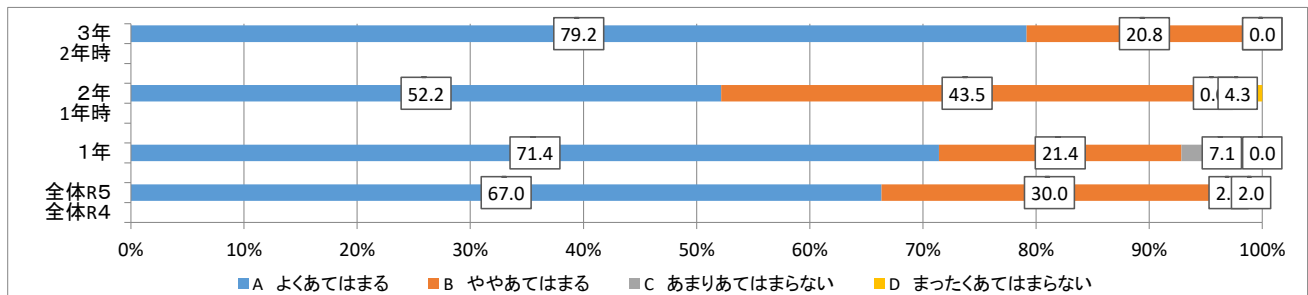
問32 【授業への取組について】仲間の意見でわからない時は、積極的に質問し、理解しようとしている。

	全体R4	全体R5	1年	1年時	2年	2年時	3年
A よくあてはまる		48.0	71.4		47.8		41.7
B ややあてはまる		46.0	21.4		47.8		54.2
C あまりあてはまらない		7.0	7.1		4.3		4.2
D まったくあてはまらない		0.0	0.0		0.0		0.0



問33 【授業への取組について】1人で考えるより、ペアやグループで考える方がよく分かる。

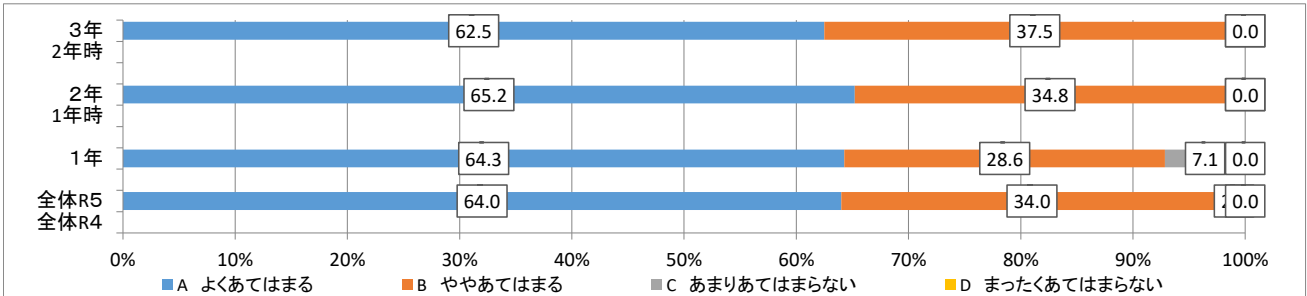
	全体R4	全体R5	1年	1年時	2年	2年時	3年
A よくあてはまる		67.0	71.4		52.2		79.2
B ややあてはまる		30.0	21.4		43.5		20.8
C あまりあてはまらない		2.0	7.1		0.0		0.0
D まったくあてはまらない		2.0	0.0		4.3		0.0



問34

【授業への取組について】ペアやグループで考える時、人任せにせず、一生懸命考えて活動しようとしている。

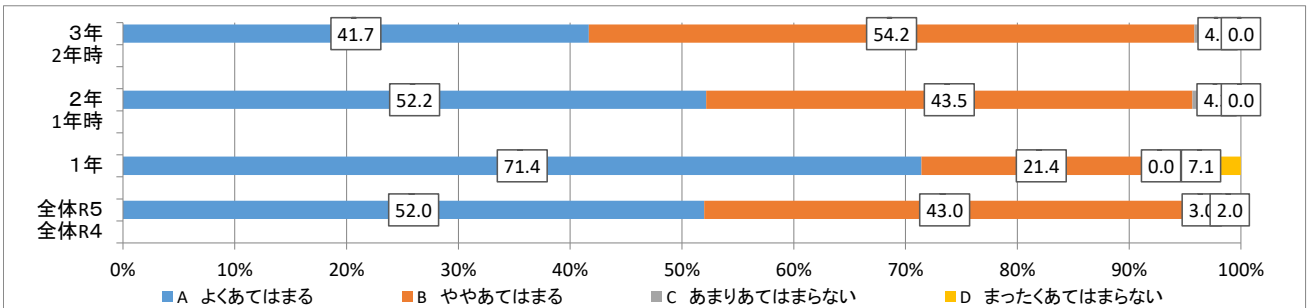
	全体R4	全体R5	1年	1年時	2年	2年時	3年
A よくあてはまる		64.0	64.3		65.2		62.5
B ややあてはまる		34.0	28.6		34.8		37.5
C あまりあてはまらない		2.0	7.1		0.0		0.0
D まったくあてはまらない		0.0	0.0		0.0		0.0



問35

【授業への取組について】振り返りやまとめを自分の言葉で表すことができる。

	全体R4	全体R5	1年	1年時	2年	2年時	3年
A よくあてはまる		52.0	71.4		52.2		41.7
B ややあてはまる		43.0	21.4		43.5		54.2
C あまりあてはまらない		3.0	0.0		4.3		4.2
D まったくあてはまらない		2.0	7.1		0.0		0.0



問36

【授業への取組について】学習したことを振り返り、新たな課題に挑戦しようとしている。

	全体R4	全体R5	1年	1年時	2年	2年時	3年
A よくあてはまる		44.0	64.3		100.0		33.3
B ややあてはまる		49.0	28.6		0.0		62.5
C あまりあてはまらない		5.0	0.0		0.0		4.2
D まったくあてはまらない		2.0	7.1		0.0		0.0

