



第3学年だより  
湊小学校  
令和8年4月30日  
No.2

### 5月の予定

### 生活目標

### 美しい学校にしよう

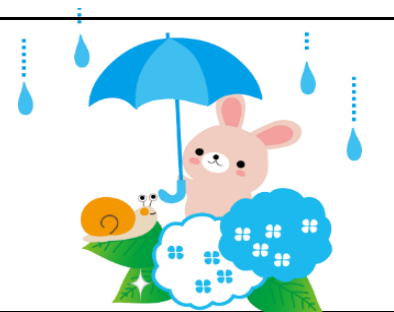
A/B	日	月	火	水	木	金	土
	26	27	28	29	30	1	2
B						6校時なし	
	3	4	5	6	7	8	9
A	憲法記念日	みどりの日	こどもの日	振替休日	集金日	新清掃場所開始	
	10	11	12	13	14	15	16
B			検尿	検尿予備日			
	17	18	19	20	21	22	23
A	湊区民体育祭 (AM)	17(日)の振替 17日(日)が中止の場合 通常通り(弁当)	6校時なし	みなとデー ★	(み)なかよし学級		
	24	25	26	27	28	29	30
B	湊区民体育祭 (予備日)	自転車教室 2, 3校時	24(日)の振替予備日(弁当) →24日(日)が中止の場合 通常通り(給食) ★		歯科検診	大掃除	★
	31	1	2	3	4	5	6
A							

★スクールカウンセラー来校



### 6月の予定

- 2日(月) 集金日
- 8日(月) 教育相談週間(~25日)
- 9日(火) 校外学習
- 15日(月) プール開き
- 17日(水) みなとデー
- 26日(金) 大掃除
- 30日(火) 業務推進日  
5校時後下校



### 5月の学習予定

- 国語 漢字の音と訓  
こまを楽しむ/(じょうほう)全体と中心  
気持ちをこめて「来てください」
- 社会 市の様子
- 算数 わり算  
たし算とひき算の筆算  
時こくと時間  
たねまき
- 理科 たねまき  
チョウのかんさつ
- 音楽 歌って音の高さをかんとろう
- 図工 写生
- 体育 短距離走 リレー ハードル
- 外国語 How many?

### 5月の集金

集金日: 5/7 (木)

学習費	20円
PTA会費	200円
校外学習体験費	500円
算数の力	550円
道徳ノート	200円
クリアファイルA4	180円
両面カラーマグ	160円
作品提示フォルダー	240円
ローマ字ドリル	320円
社会テスト	350円
福井の地図	300円
学年費	480円
合計金額	3,500円

※PTA特別基金は、5月に4月分も合わせて2ヶ月分を集金させていただきます。

### ○お知らせとお願い



#### ★25日(月)の交通安全教室について

年度初めのお忙しい中、自転車に関するアンケートに回答していただきありがとうございました。

- ・自転車をお持ちでないお子様 → 学校にある予備の自転車を交代で使用します。
- ・ヘルメットをお持ちでないお子様 → 警察署の方から貸していただきます。
- ・1人で自転車に乗れないお子様 → 練習する時間を設けます。
- ・当日の朝に児童が手で押してくる場合、朝のお見送りをお願いします。
- ・盗難防止のため、できるだけ自転車の鍵も合わせてご用意ください。



保護者が搬入される場合、鍵をかけた後、その鍵を職員室へ預けてください。その際、鍵には必ずお子様のお名前を記名してください。

※ダイヤルロックの鍵をご使用の場合は、お子様が鍵番号を覚えておくようにしてください。また念のため、連絡帳にメモをお願いします。

雨天の場合は、体育館で実施します。その場合は、朝7時に緊急メールでお知らせします。

#### ★湊小の生活や学習について

3年生がスタートして、1ヶ月が経ちます。生活のしおりや学習用具のきまりを配付して確認したところ、まだ不足している部分もあります。持ち帰った資料を保護者の方もお子様と一緒に確認していただき、学習用具に関しては、連休の間に整えていただきますようお願いいたします。記名もよろしく願います。

#### ★大型連休についてのお知らせ

5月2日から大型連休に入ります。学校では、以下のことを指導いたします。有意義な時間を過ごすことができますよう、ご家庭でもお声かけとご協力をよろしくお願いいたします。

- ◇「早寝・早起き・朝ご飯」の規則正しい生活をする。
- ◇ゲームやタブレット等の使用時間や使い方に気を付ける。
- ◇お手伝いに進んで取り組む。

#### ★湊区民体育祭について

5月17日(日)に湊区民体育祭があります。授業日となっております。午前中で終わるので、お弁当などは不要です。ただ、延期になった場合は、18日(月)が授業日となり、お弁当が必要となります。3・4年生は、4年生の競技終了後(11:05頃)、保護者の方に児童を引き渡すこととなります。詳細は4月22日に配付したおたよりをご覧ください。