

R 7・7月 児童アンケート結果

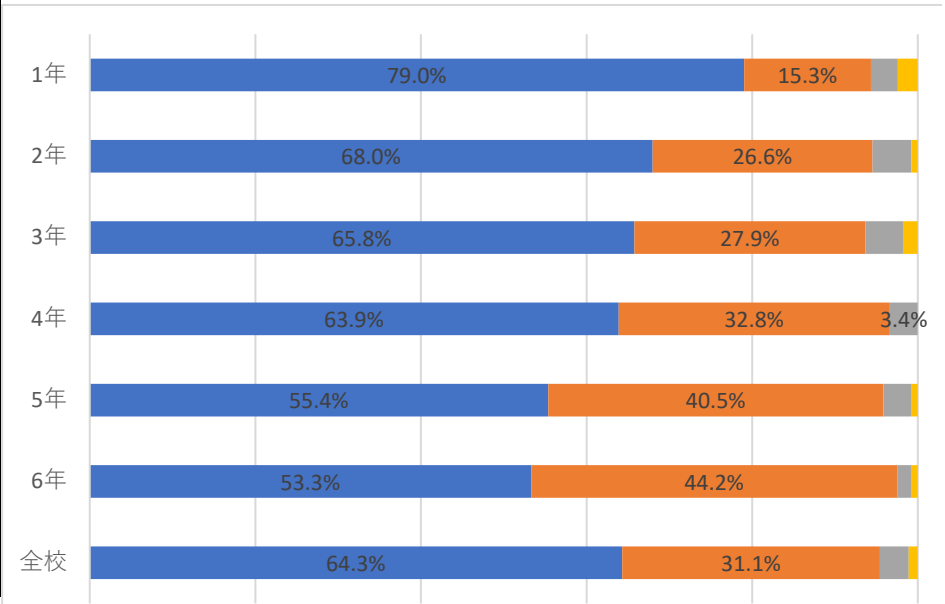
1・2年 ①じゅぎょうでは「めあて」がわかり、がくしゅうの「まとめ」や「ふりかえり」ができています。

3・4年 ①授業では「めあて」がわかり、学習の「まとめ」や「ふりかえり」ができています。

5・6年 ①授業では「めあて」にそって、学習の「まとめ」や「振り返り」ができています。

①	よくあてはまる	ややあてはまる	あまりあてはまらない	まったくあてはまらない	合計
1年	98	19	4	3	124
	79.0%	15.3%	3.2%	2.4%	100.0%
2年	87	34	6	1	128
	68.0%	26.6%	4.7%	0.8%	100.0%
3年	73	31	5	2	111
	65.8%	27.9%	4.5%	1.8%	100.0%
4年	76	39	4	0	119
	63.9%	32.8%	3.4%	0.0%	100.0%
5年	67	49	4	1	121
	55.4%	40.5%	3.3%	0.8%	100.0%
6年	64	53	2	1	120
	53.3%	44.2%	1.7%	0.8%	100.0%
全校	465	225	25	8	723
	64.3%	31.1%	3.5%	1.1%	100.0%

95.4%



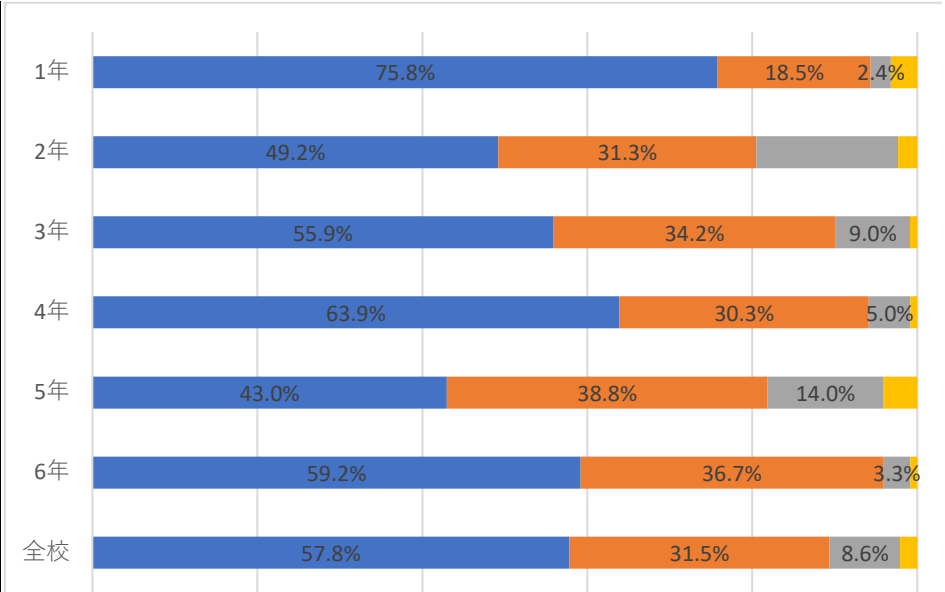
1・2年 ②はなしあいでは、じぶんのかんがえをはっぴょうしている。

3・4年 ②話し合いでは、みんなと自分の意見を比べて考えている。

5・6年 ②話し合いでは、自分の意見を深めたり広げたりしている。

②	よくあてはまる	ややあてはまる	あまりあてはまらない	まったくあてはまらない	合計
1年	94	23	3	4	124
	75.8%	18.5%	2.4%	3.2%	100.0%
2年	63	40	22	3	128
	49.2%	31.3%	17.2%	2.3%	100.0%
3年	62	38	10	1	111
	55.9%	34.2%	9.0%	0.9%	100.0%
4年	76	36	6	1	119
	63.9%	30.3%	5.0%	0.8%	100.0%
5年	52	47	17	5	121
	43.0%	38.8%	14.0%	4.1%	100.0%
6年	71	44	4	1	120
	59.2%	36.7%	3.3%	0.8%	100.0%
全校	418	228	62	15	723
	57.8%	31.5%	8.6%	2.1%	100.0%

★(目標90%) 89.3%



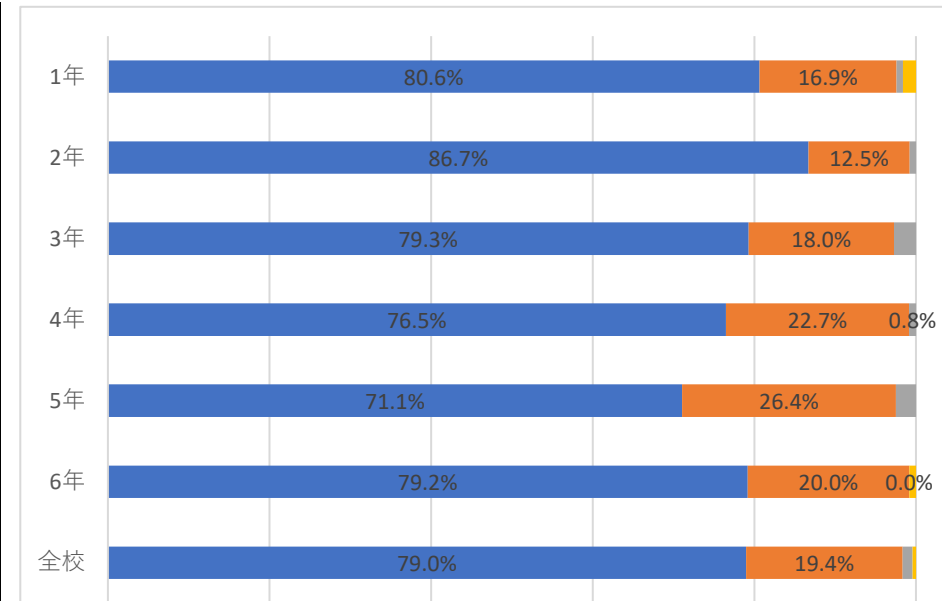
1・2年 ③テレビやパソコン、タブレットをつかうがくしゅうはよくわかる。

3・4年 ③テレビやパソコン、タブレットを使う学習はよくわかる。

5・6年 ③テレビやパソコン、タブレットを使う学習はよくわかる。

③	よくあてはまる	ややあてはまる	あまりあてはまらない	まったくあてはまらない	合計
1年	100	21	1	2	124
	80.6%	16.9%	0.8%	1.6%	100.0%
2年	111	16	1	0	128
	86.7%	12.5%	0.8%	0.0%	100.0%
3年	88	20	3	0	111
	79.3%	18.0%	2.7%	0.0%	100.0%
4年	91	27	1	0	119
	76.5%	22.7%	0.8%	0.0%	100.0%
5年	86	32	3	0	121
	71.1%	26.4%	2.5%	0.0%	100.0%
6年	95	24	0	1	120
	79.2%	20.0%	0.0%	0.8%	100.0%
全校	571	140	9	3	723
	79.0%	19.4%	1.2%	0.4%	100.0%

98.3%



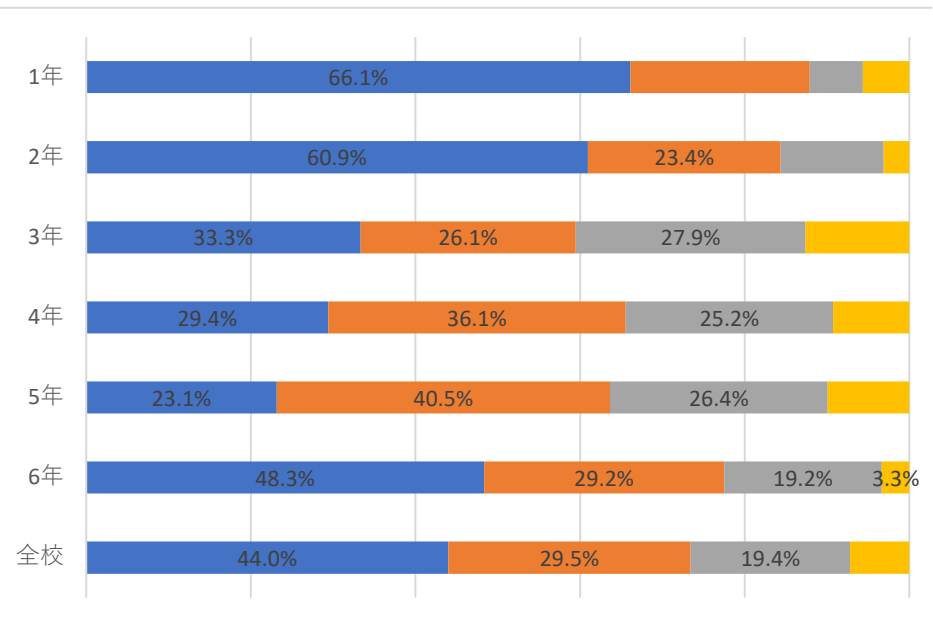
1・2年 ④1しゅうかんに1かいは としょしつで本をかりてよんでいる。

3・4年 ④1週間に1回は図書室で本を借りて読んでいる。

5・6年 ④1週間に1回は図書室で本を借りて読んでいる。

④	よくあてはまる	ややあてはまる	あまりあてはまらない	まったくあてはまらない	合計
1年	82	27	8	7	124
	66.1%	21.8%	6.5%	5.6%	100.0%
2年	78	30	16	4	128
	60.9%	23.4%	12.5%	3.1%	100.0%
3年	37	29	31	14	111
	33.3%	26.1%	27.9%	12.6%	100.0%
4年	35	43	30	11	119
	29.4%	36.1%	25.2%	9.2%	100.0%
5年	28	49	32	12	121
	23.1%	40.5%	26.4%	9.9%	100.0%
6年	58	35	23	4	120
	48.3%	29.2%	19.2%	3.3%	100.0%
全校	318	213	140	52	723
	44.0%	29.5%	19.4%	7.2%	100.0%

73.4%



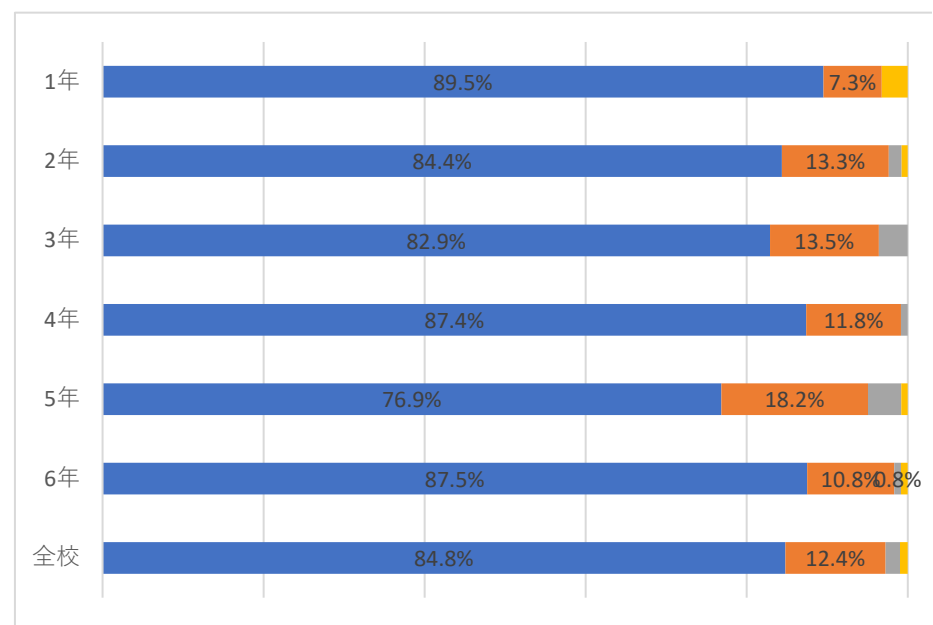
1・2年 ⑤たいいくでは じぶんのちからや きろくが のびるようにながらんでいる。

3・4年 ⑤体育では自分の体力や記録がのびるようにながらんでいる。

5・6年 ⑤体育では自分の体力や記録がのびるようにながらんでいる。

⑤	よくあてはまる	ややあてはまる	あまりあてはまらない	まったくあてはまらない	合計
1年	111	9	0	4	124
	89.5%	7.3%	0.0%	3.2%	100.0%
2年	108	17	2	1	128
	84.4%	13.3%	1.6%	0.8%	100.0%
3年	92	15	4	0	111
	82.9%	13.5%	3.6%	0.0%	100.0%
4年	104	14	1	0	119
	87.4%	11.8%	0.8%	0.0%	100.0%
5年	93	22	5	1	121
	76.9%	18.2%	4.1%	0.8%	100.0%
6年	105	13	1	1	120
	87.5%	10.8%	0.8%	0.8%	100.0%
全校	613	90	13	7	723
	84.8%	12.4%	1.8%	1.0%	100.0%

97.2%



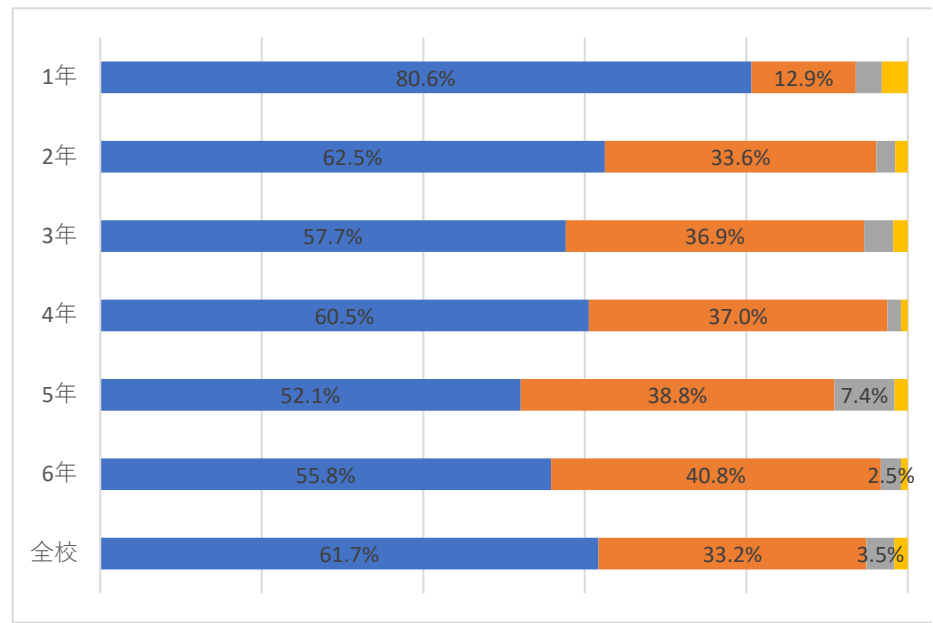
1・2年 ⑥「がっこうせいかつのきまり」や「めいしんスタイル」をまもって がくしゅうやせいかつができています。

3・4年 ⑥「学校生活のきまり」や「明新スタイル」を守って学習や生活ができています。

5・6年 ⑥「学校生活のきまり」や「明新スタイル」を守って学習や生活ができています。

⑥	よくあてはまる	ややあてはまる	あまりあてはまらない	まったくあてはまらない	合計
1年	100	16	4	4	124
	80.6%	12.9%	3.2%	3.2%	100.0%
2年	80	43	3	2	128
	62.5%	33.6%	2.3%	1.6%	100.0%
3年	64	41	4	2	111
	57.7%	36.9%	3.6%	1.8%	100.0%
4年	72	44	2	1	119
	60.5%	37.0%	1.7%	0.8%	100.0%
5年	63	47	9	2	121
	52.1%	38.8%	7.4%	1.7%	100.0%
6年	67	49	3	1	120
	55.8%	40.8%	2.5%	0.8%	100.0%
全校	446	240	25	12	723
	61.7%	33.2%	3.5%	1.7%	100.0%

94.9%



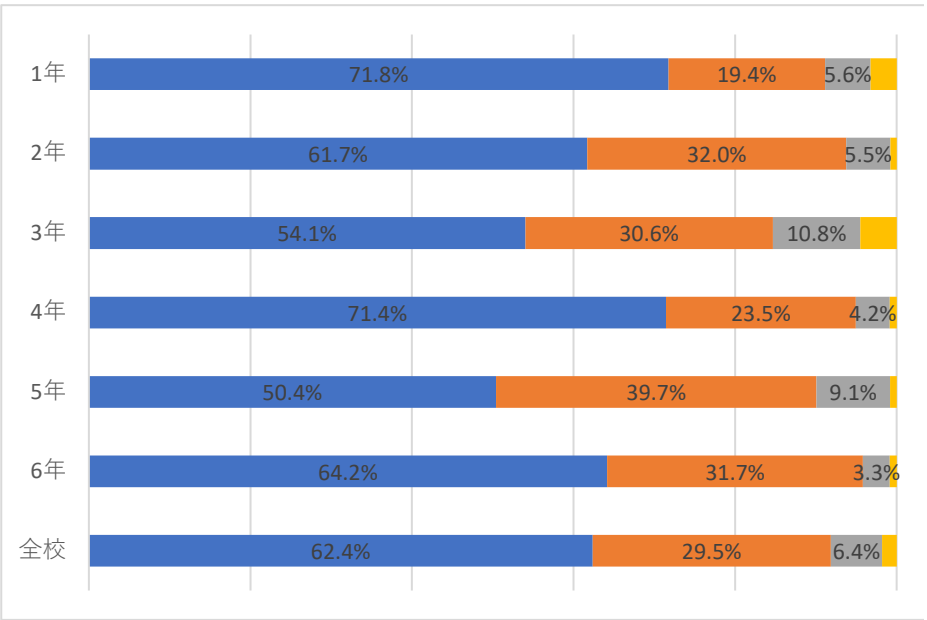
1・2年 ⑦かぞくや ともだち、せんせい、ちいきのひとと あかるくあいさつしている。

3・4年 ⑦家ぞくや友だち、先生、地いきの人と明るくあいさつをしている。

5・6年 ⑦家族や友だち、先生、地域の人と明るくあいさつしている。

⑦	よくあてはまる	ややあてはまる	あまりあてはまらない	まったくあてはまらない	合計
1年	89	24	7	4	124
	71.8%	19.4%	5.6%	3.2%	100.0%
2年	79	41	7	1	128
	61.7%	32.0%	5.5%	0.8%	100.0%
3年	60	34	12	5	111
	54.1%	30.6%	10.8%	4.5%	100.0%
4年	85	28	5	1	119
	71.4%	23.5%	4.2%	0.8%	100.0%
5年	61	48	11	1	121
	50.4%	39.7%	9.1%	0.8%	100.0%
6年	77	38	4	1	120
	64.2%	31.7%	3.3%	0.8%	100.0%
全校	451	213	46	13	723
	62.4%	29.5%	6.4%	1.8%	100.0%

★（目標90%） 91.8%



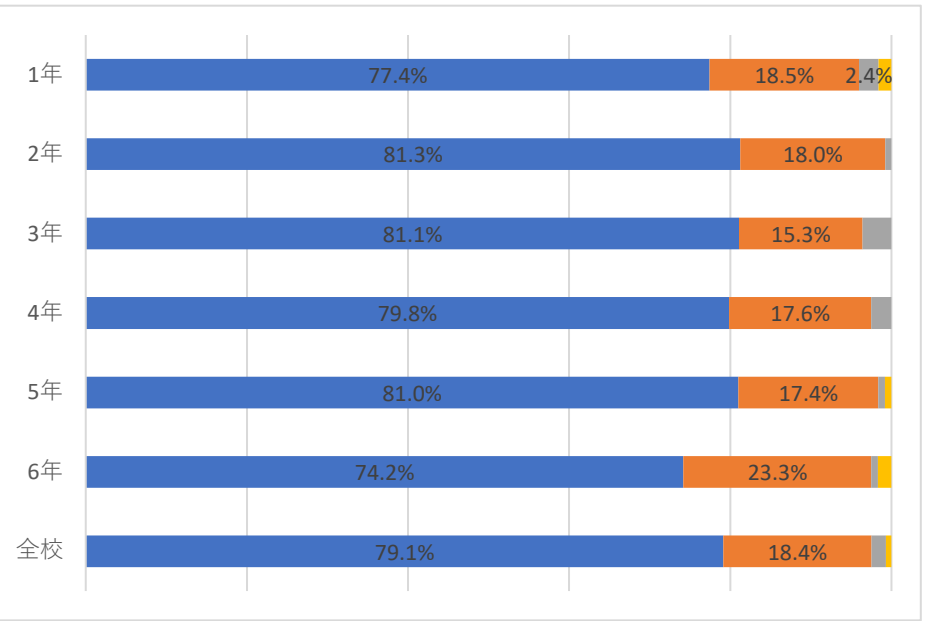
1・2年 ⑧いつも こうつうルールをしっかりとまもっている。

3・4年 ⑧いつも交通ルール（歩行、自転車）をしっかりと守っている。

5・6年 ⑧いつも交通ルール（歩行、自転車）をしっかりと守っている。

⑧	よくあてはまる	ややあてはまる	あまりあてはまらない	まったくあてはまらない	合計
1年	96	23	3	2	124
	77.4%	18.5%	2.4%	1.6%	100.0%
2年	104	23	1	0	128
	81.3%	18.0%	0.8%	0.0%	100.0%
3年	90	17	4	0	111
	81.1%	15.3%	3.6%	0.0%	100.0%
4年	95	21	3	0	119
	79.8%	17.6%	2.5%	0.0%	100.0%
5年	98	21	1	1	121
	81.0%	17.4%	0.8%	0.8%	100.0%
6年	89	28	1	2	120
	74.2%	23.3%	0.8%	1.7%	100.0%
全校	572	133	13	5	723
	79.1%	18.4%	1.8%	0.7%	100.0%

97.5%



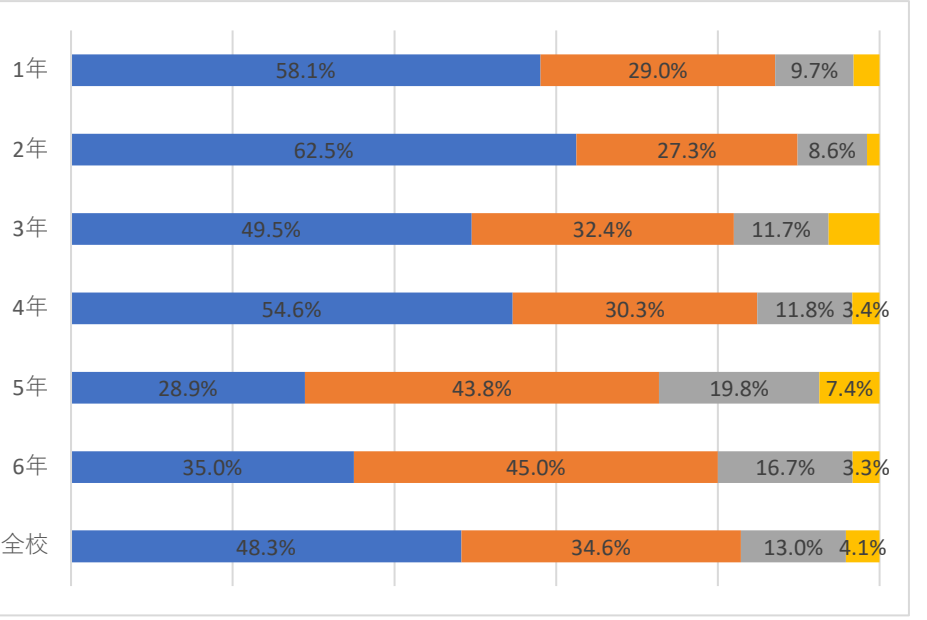
1・2年 ⑨テレビやゲーム、インターネットなどは「めいしんスマートルール」をまもって りようしている。

3・4年 ⑨テレビやゲーム、インターネットなどは「明新スマートルール」を守って利用している。

5・6年 ⑨テレビやゲーム、インターネットなどは「明新スマートルール」を守って利用している。

⑨	よくあてはまる	ややあてはまる	あまりあてはまらない	まったくあてはまらない	合計
1年	72	36	12	4	124
	58.1%	29.0%	9.7%	3.2%	100.0%
2年	80	35	11	2	128
	62.5%	27.3%	8.6%	1.6%	100.0%
3年	55	36	13	7	111
	49.5%	32.4%	11.7%	6.3%	100.0%
4年	65	36	14	4	119
	54.6%	30.3%	11.8%	3.4%	100.0%
5年	35	53	24	9	121
	28.9%	43.8%	19.8%	7.4%	100.0%
6年	42	54	20	4	120
	35.0%	45.0%	16.7%	3.3%	100.0%
全校	349	250	94	30	723
	48.3%	34.6%	13.0%	4.1%	100.0%

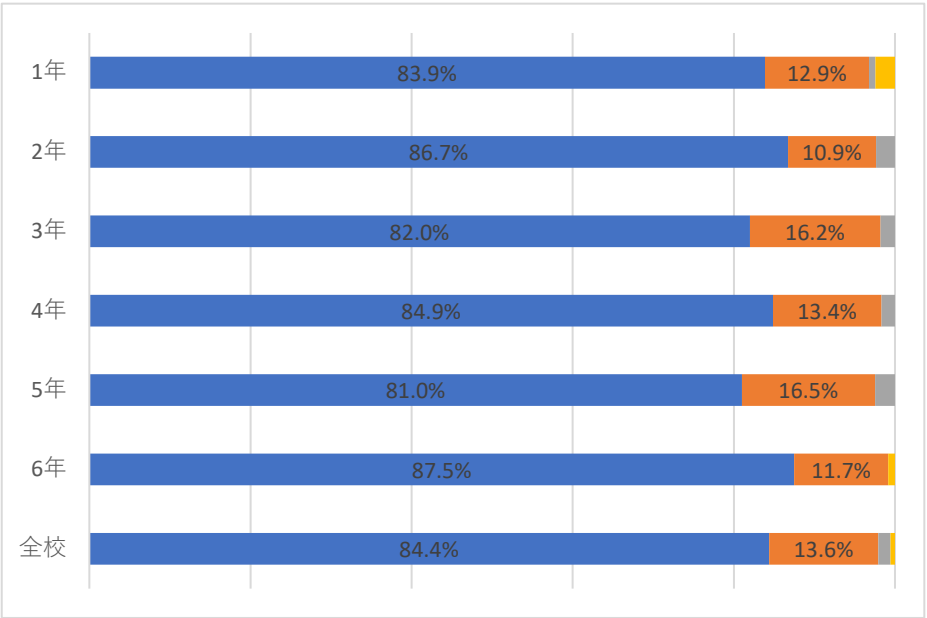
82.8%



1・2年 ⑩ハッピータイムやふれあいしゅうかいなどで、フレンズのなかまやほかのがくねんときょうりよくして かつどうしている。
3・4年 ⑩ハッピータイムやふれあい集会などでフレンズのなかまや他の学年と協力して活動している。
5・6年 ⑩ハッピータイムやふれあい集会などでフレンズのなかまや他の学年と協力して活動している。

⑩	よくあてはまる	ややあてはまる	あまりあてはまらない	まったくあてはまらない	合計
1年	104	16	1	3	124
	83.9%	12.9%	0.8%	2.4%	100.0%
2年	111	14	3	0	128
	86.7%	10.9%	2.3%	0.0%	100.0%
3年	91	18	2	0	111
	82.0%	16.2%	1.8%	0.0%	100.0%
4年	101	16	2	0	119
	84.9%	13.4%	1.7%	0.0%	100.0%
5年	98	20	3	0	121
	81.0%	16.5%	2.5%	0.0%	100.0%
6年	105	14	0	1	120
	87.5%	11.7%	0.0%	0.8%	100.0%
全校	610	98	11	4	723
	84.4%	13.6%	1.5%	0.6%	100.0%

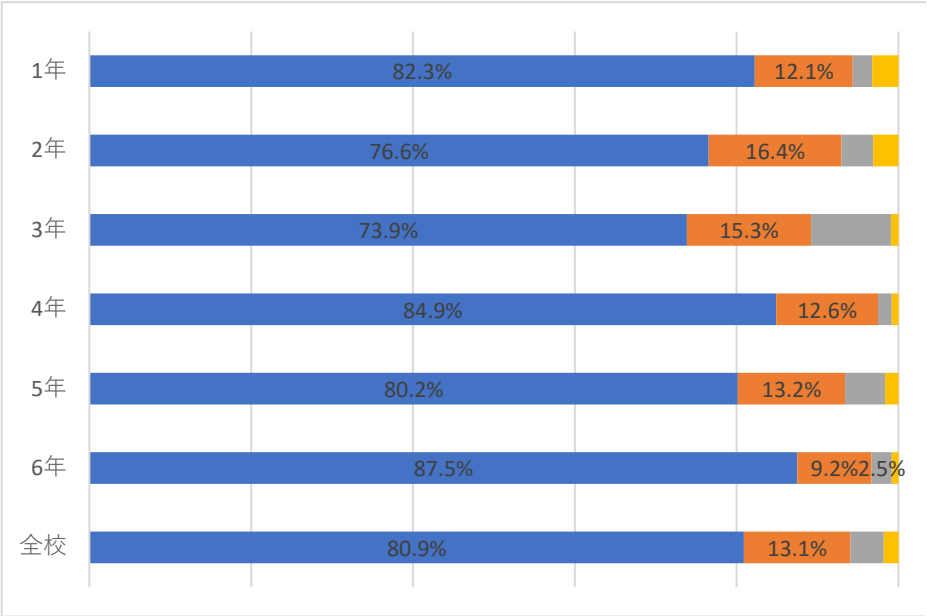
97.9%



1・2年 ⑪こまったときに たすけてくれる ともだちや なかまがいる。
3・4年 ⑪こまったときに助けてくれる友だちやなかまがいる。
5・6年 ⑪こまったときに助けてくれる友だちや仲間がいる。

⑪	よくあてはまる	ややあてはまる	あまりあてはまらない	まったくあてはまらない	合計
1年	102	15	3	4	124
	82.3%	12.1%	2.4%	3.2%	100.0%
2年	98	21	5	4	128
	76.6%	16.4%	3.9%	3.1%	100.0%
3年	82	17	11	1	111
	73.9%	15.3%	9.9%	0.9%	100.0%
4年	101	15	2	1	119
	84.9%	12.6%	1.7%	0.8%	100.0%
5年	97	16	6	2	121
	80.2%	13.2%	5.0%	1.7%	100.0%
6年	105	11	3	1	120
	87.5%	9.2%	2.5%	0.8%	100.0%
全校	585	95	30	13	723
	80.9%	13.1%	4.1%	1.8%	100.0%

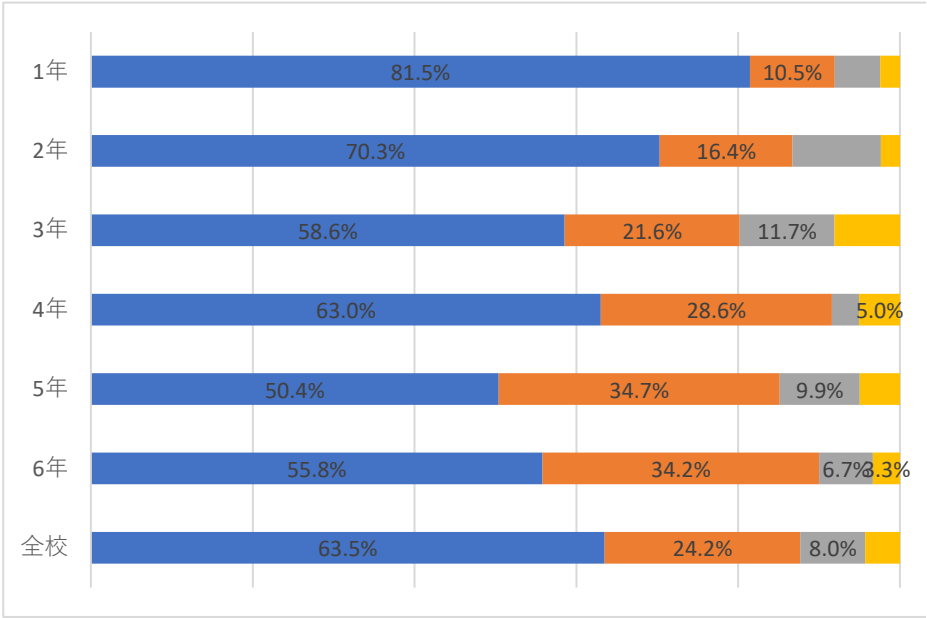
94.1%



1・2年 ⑫がっこうがたのしい。
3・4年 ⑫学校が楽しい。
5・6年 ⑫学校が楽しい。

⑫	よくあてはまる	ややあてはまる	あまりあてはまらない	まったくあてはまらない	合計
1年	101	13	7	3	124
	81.5%	10.5%	5.6%	2.4%	100.0%
2年	90	21	14	3	128
	70.3%	16.4%	10.9%	2.3%	100.0%
3年	65	24	13	9	111
	58.6%	21.6%	11.7%	8.1%	100.0%
4年	75	34	4	6	119
	63.0%	28.6%	3.4%	5.0%	100.0%
5年	61	42	12	6	121
	50.4%	34.7%	9.9%	5.0%	100.0%
6年	67	41	8	4	120
	55.8%	34.2%	6.7%	3.3%	100.0%
全校	459	175	58	31	723
	63.5%	24.2%	8.0%	4.3%	100.0%

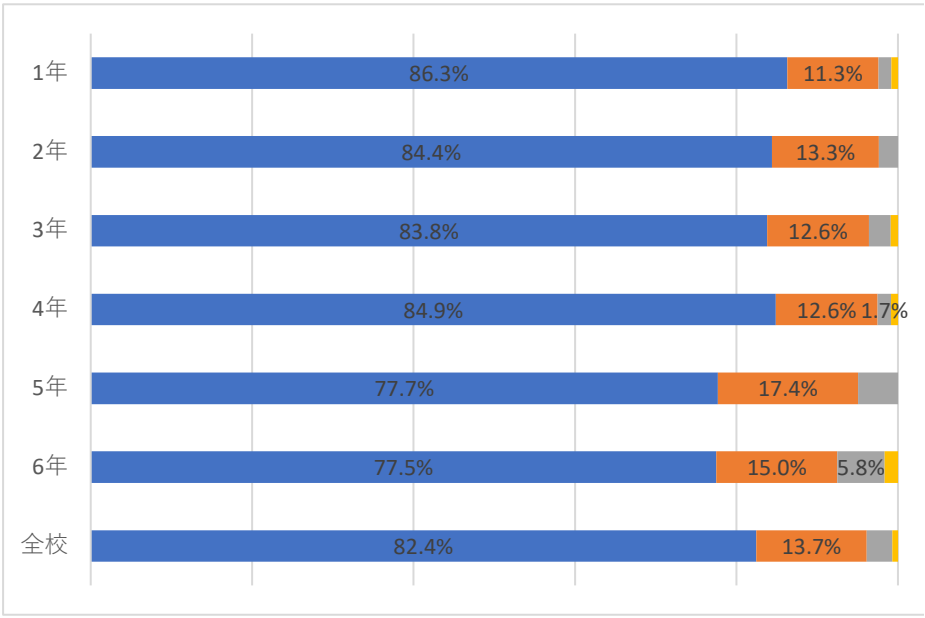
★(目標95%) 87.7%



1・2年 ⑬みんなで なにかをするのはたのしい。
3・4年 ⑬みんなで何かをするのは楽しい。
5・6年 ⑬みんなで何かをするのは楽しい。

⑬	よくあてはまる	ややあてはまる	あまりあてはまらない	まったくあてはまらない	合計
1年	107	14	2	1	124
	86.3%	11.3%	1.6%	0.8%	100.0%
2年	108	17	3	0	128
	84.4%	13.3%	2.3%	0.0%	100.0%
3年	93	14	3	1	111
	83.8%	12.6%	2.7%	0.9%	100.0%
4年	101	15	2	1	119
	84.9%	12.6%	1.7%	0.8%	100.0%
5年	94	21	6	0	121
	77.7%	17.4%	5.0%	0.0%	100.0%
6年	93	18	7	2	120
	77.5%	15.0%	5.8%	1.7%	100.0%
全校	596	99	23	5	723
	82.4%	13.7%	3.2%	0.7%	100.0%

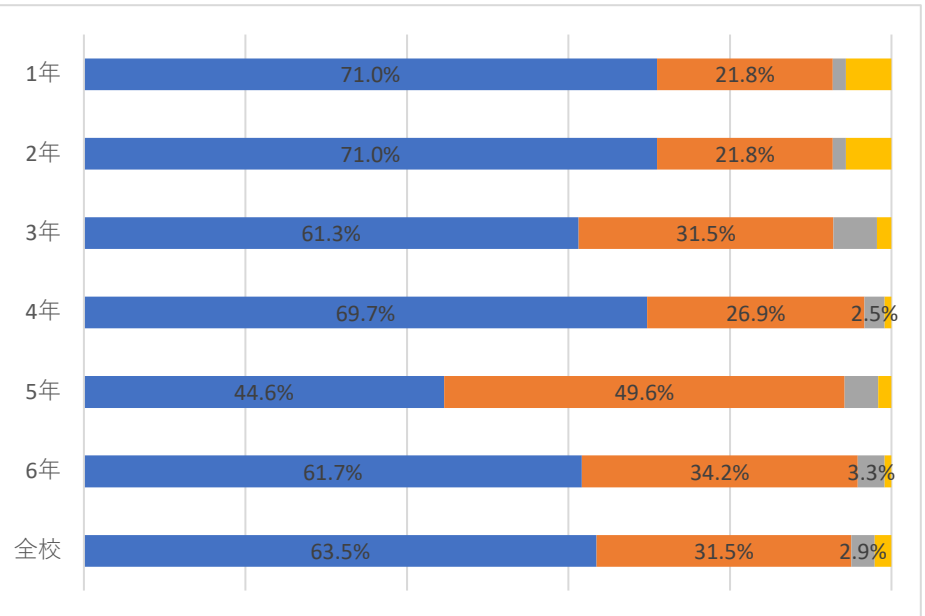
96.1%



1・2年 ⑭じゅぎょうに じぶんからすすんでとりくんでいる。
3・4年 ⑭授業に自分から進んで取り組んでいる。
5・6年 ⑭授業に主体的に取り組んでいる。

⑭	よくあてはまる	ややあてはまる	あまりあてはまらない	まったくあてはまらない	合計
1年	88	27	2	7	124
	71.0%	21.8%	1.6%	5.6%	100.0%
2年	88	27	2	7	124
	71.0%	21.8%	1.6%	5.6%	100.0%
3年	68	35	6	2	111
	61.3%	31.5%	5.4%	1.8%	100.0%
4年	83	32	3	1	119
	69.7%	26.9%	2.5%	0.8%	100.0%
5年	54	60	5	2	121
	44.6%	49.6%	4.1%	1.7%	100.0%
6年	74	41	4	1	120
	61.7%	34.2%	3.3%	0.8%	100.0%
全校	459	228	21	15	723
	63.5%	31.5%	2.9%	2.1%	100.0%

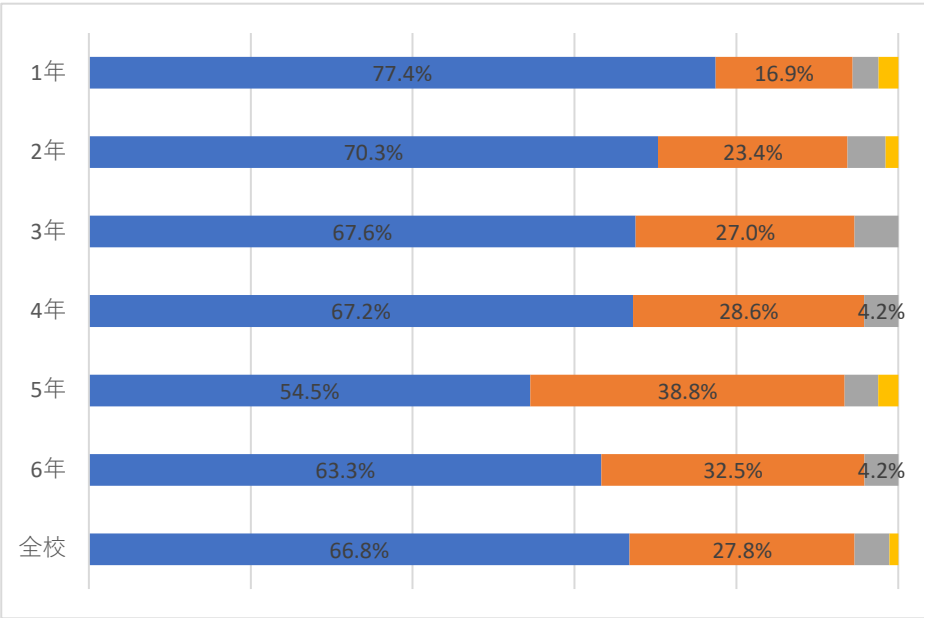
95.0%



1・2年 ⑮じゅぎょうがよくわかる。
3・4年 ⑮授業がよくわかる。
5・6年 ⑮授業がよくわかる。

⑮	よくあてはまる	ややあてはまる	あまりあてはまらない	まったくあてはまらない	合計
1年	96	21	4	3	124
	77.4%	16.9%	3.2%	2.4%	100.0%
2年	90	30	6	2	128
	70.3%	23.4%	4.7%	1.6%	100.0%
3年	75	30	6	0	111
	67.6%	27.0%	5.4%	0.0%	100.0%
4年	80	34	5	0	119
	67.2%	28.6%	4.2%	0.0%	100.0%
5年	66	47	5	3	121
	54.5%	38.8%	4.1%	2.5%	100.0%
6年	76	39	5	0	120
	63.3%	32.5%	4.2%	0.0%	100.0%
全校	483	201	31	8	723
	66.8%	27.8%	4.3%	1.1%	100.0%

★(目標95%) 94.6%



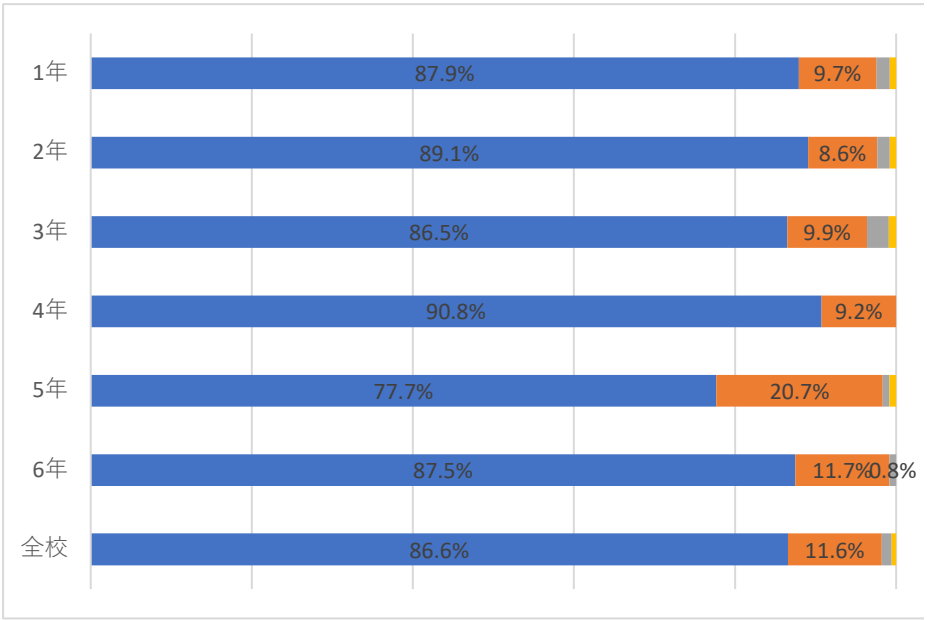
1・2年 ⑯せんせいは じゅぎょうないようを いっしょうけんめい おしえてくれる。

3・4年 ⑯先生は授業内容を一生けんめい教えてくれる。

5・6年 ⑯先生は授業内容を一生懸命教えてくれる。

⑯	よくあてはまる	ややあてはまる	あまりあてはまらない	まったくあてはまらない	合計
1年	109	12	2	1	124
	87.9%	9.7%	1.6%	0.8%	100.0%
2年	114	11	2	1	128
	89.1%	8.6%	1.6%	0.8%	100.0%
3年	96	11	3	1	111
	86.5%	9.9%	2.7%	0.9%	100.0%
4年	108	11	0	0	119
	90.8%	9.2%	0.0%	0.0%	100.0%
5年	94	25	1	1	121
	77.7%	20.7%	0.8%	0.8%	100.0%
6年	105	14	1	0	120
	87.5%	11.7%	0.8%	0.0%	100.0%
全校	626	84	9	4	723
	86.6%	11.6%	1.2%	0.6%	100.0%

98.2%



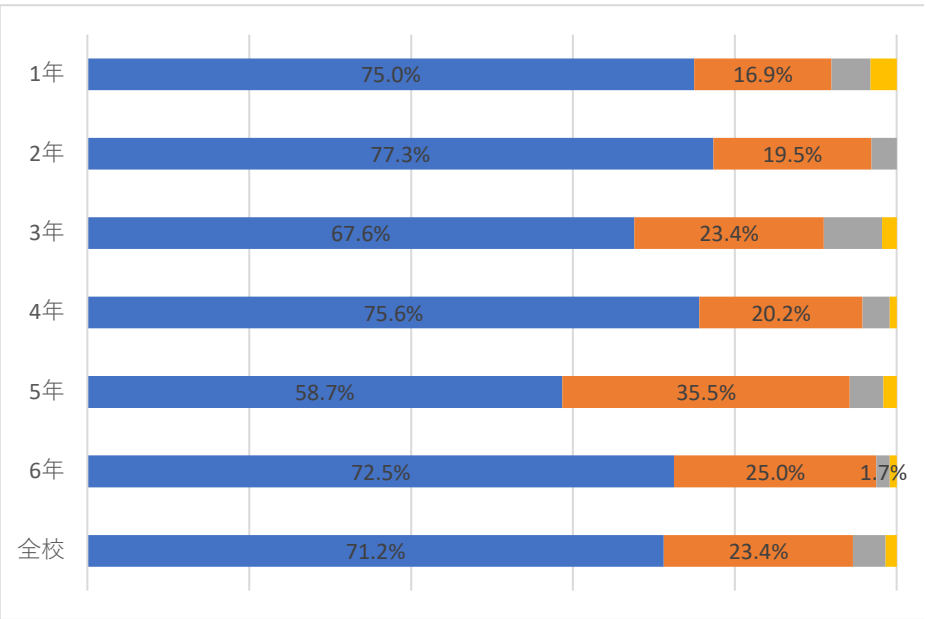
1・2年 ⑰どうとくのじかんには、しっかりかんがえている。

3・4年 ⑰道徳の時間には考えを深めることができている。

5・6年 ⑰道徳の時間には考えを深めることができている。

⑰	よくあてはまる	ややあてはまる	あまりあてはまらない	まったくあてはまらない	合計
1年	93	21	6	4	124
	75.0%	16.9%	4.8%	3.2%	100.0%
2年	99	25	4	0	128
	77.3%	19.5%	3.1%	0.0%	100.0%
3年	75	26	8	2	111
	67.6%	23.4%	7.2%	1.8%	100.0%
4年	90	24	4	1	119
	75.6%	20.2%	3.4%	0.8%	100.0%
5年	71	43	5	2	121
	58.7%	35.5%	4.1%	1.7%	100.0%
6年	87	30	2	1	120
	72.5%	25.0%	1.7%	0.8%	100.0%
全校	515	169	29	10	723
	71.2%	23.4%	4.0%	1.4%	100.0%

94.6%



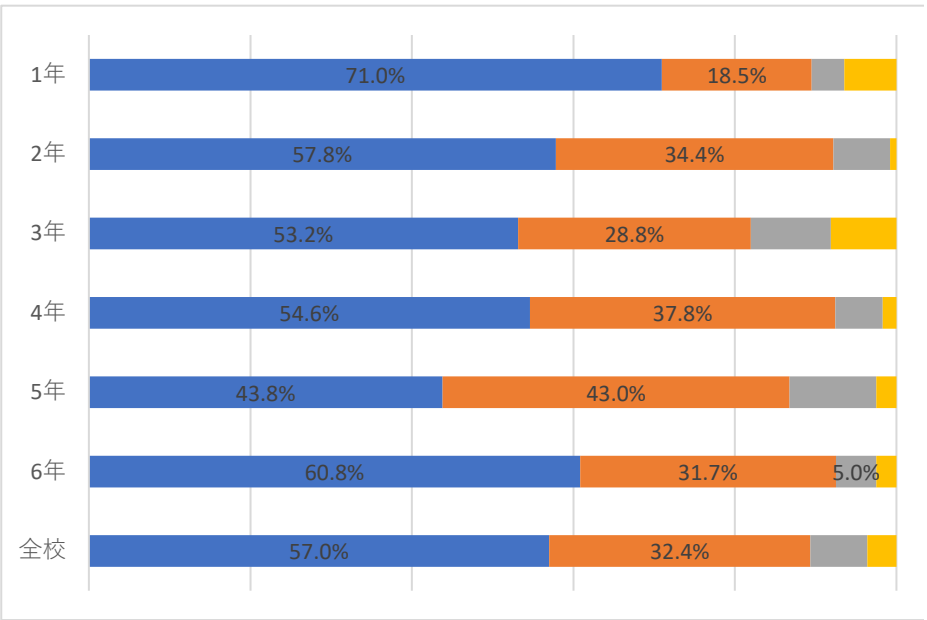
1・2年 ⑱いじめをみたら、とめたり せんせいにつたえたりできる。

3・4年 ⑱いじめを見たら、おとなに知らせたり、とめたりすることができる。

5・6年 ⑱いじめを見たら大人に知らせたり、とめたりすることができる。

⑱	よくあてはまる	ややあてはまる	あまりあてはまらない	まったくあてはまらない	合計
1年	88	23	5	8	124
	71.0%	18.5%	4.0%	6.5%	100.0%
2年	74	44	9	1	128
	57.8%	34.4%	7.0%	0.8%	100.0%
3年	59	32	11	9	111
	53.2%	28.8%	9.9%	8.1%	100.0%
4年	65	45	7	2	119
	54.6%	37.8%	5.9%	1.7%	100.0%
5年	53	52	13	3	121
	43.8%	43.0%	10.7%	2.5%	100.0%
6年	73	38	6	3	120
	60.8%	31.7%	5.0%	2.5%	100.0%
全校	412	234	51	26	723
	57.0%	32.4%	7.1%	3.6%	100.0%

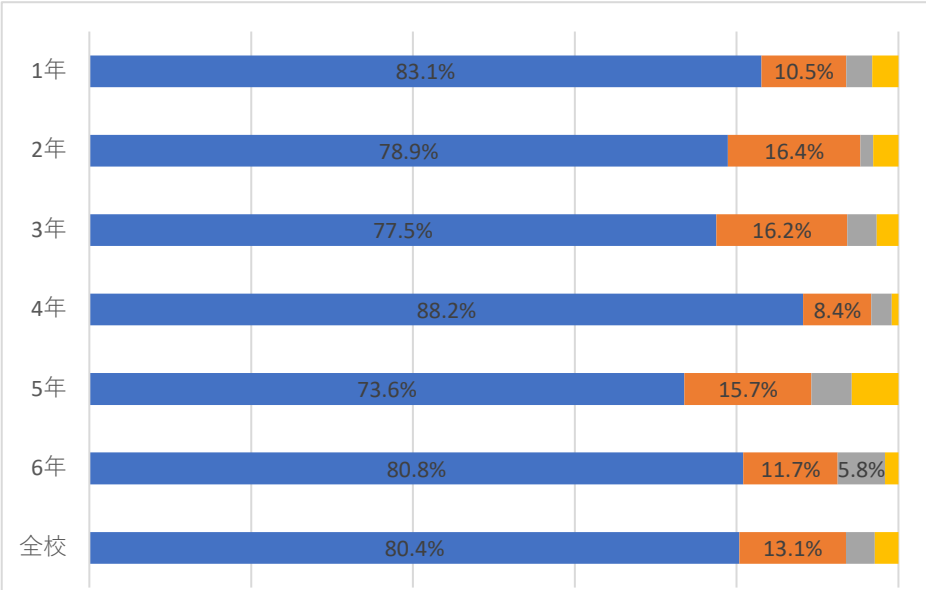
89.3%



1・2年 ⑨おおきくなったときの、ゆめや もくひょうをもっている。
3・4年 ⑨しょうらいのゆめや、めざす目ひょうをもっている。
5・6年 ⑨将来の夢やめざす目標をもっている。

⑨	よくあてはまる	ややあてはまる	あまりあてはまらない	まったくあてはまらない	合計
1年	103	13	4	4	124
	83.1%	10.5%	3.2%	3.2%	100.0%
2年	101	21	2	4	128
	78.9%	16.4%	1.6%	3.1%	100.0%
3年	86	18	4	3	111
	77.5%	16.2%	3.6%	2.7%	100.0%
4年	105	10	3	1	119
	88.2%	8.4%	2.5%	0.8%	100.0%
5年	89	19	6	7	121
	73.6%	15.7%	5.0%	5.8%	100.0%
6年	97	14	7	2	120
	80.8%	11.7%	5.8%	1.7%	100.0%
全校	581	95	26	21	723
	80.4%	13.1%	3.6%	2.9%	100.0%

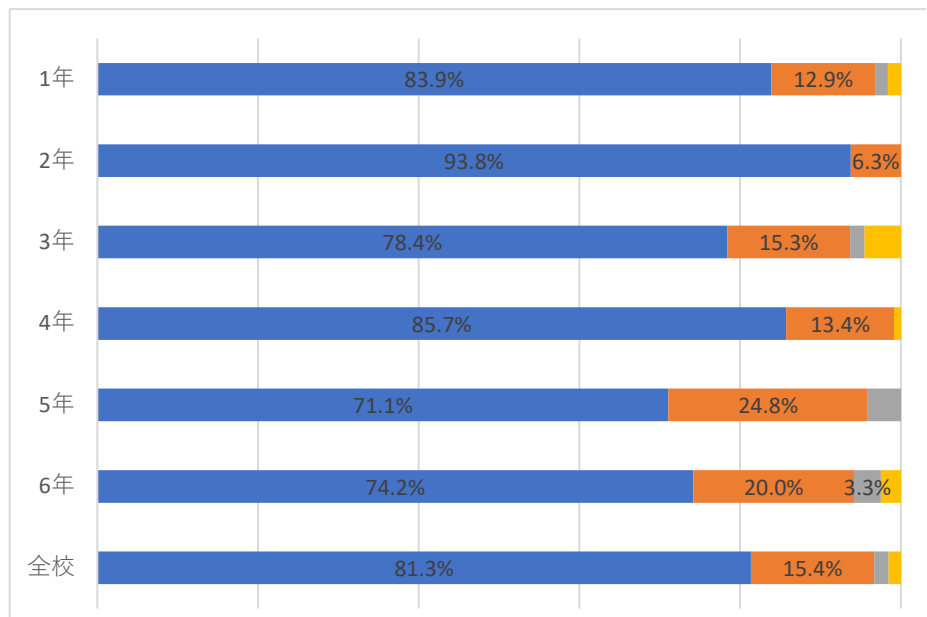
★（目標90%） 93.5%



1・2年 ⑩すんでいるふくいのまちを たいせつにしたいと おもう。
3・4年 ⑩ふるさと福井を大切にしたいという気持ちをもっている。
5・6年 ⑩郷土福井を大切にしたいという気持ちをもっている。

⑩	よくあてはまる	ややあてはまる	あまりあてはまらない	まったくあてはまらない	合計
1年	104	16	2	2	124
	83.9%	12.9%	1.6%	1.6%	100.0%
2年	120	8	0	0	128
	93.8%	6.3%	0.0%	0.0%	100.0%
3年	87	17	2	5	111
	78.4%	15.3%	1.8%	4.5%	100.0%
4年	102	16	0	1	119
	85.7%	13.4%	0.0%	0.8%	100.0%
5年	86	30	5	0	121
	71.1%	24.8%	4.1%	0.0%	100.0%
6年	89	24	4	3	120
	74.2%	20.0%	3.3%	2.5%	100.0%
全校	588	111	13	11	723
	81.3%	15.4%	1.8%	1.5%	100.0%

96.7%



3・4年 ⑪授業でPC・タブレットなどのICT機器をどれくらい使いましたか。
5・6年 ⑪授業でPC・タブレットなどのICT機器をどれくらい使いましたか。

	ほぼ毎日	週3回以上	週1回以上	月1回以上	月1回未満	計
3年	19	13	54	18	7	111
	17.1%	11.7%	48.6%	16.2%	6.3%	100.0%
4年	12	33	58	13	3	119
	10.1%	27.7%	48.7%	10.9%	2.5%	100.0%
5年	35	41	34	9	2	121
	28.9%	33.9%	28.1%	7.4%	1.7%	100.0%
6年	58	46	16	0	0	120
	48.3%	38.3%	13.3%	0.0%	0.0%	100.0%
全校	124	133	162	40	12	471
	26.3%	28.2%	34.4%	8.5%	2.5%	100.0%

54.6%

