



ほほえみ

R3. 6. 7
福井市啓蒙小学校
保健室
ほげんだより

蒸し暑い日があると思えば、肌寒くなる日もあり、いろいろな天気の日があります。これから梅雨に入り、ジメジメした日が多くなると思います。着る物や生活習慣を整えて、かぜにかからないようにしてほしいです。また、熱中症の予防にも配慮をお願いします。

＜身体計測の結果より＞

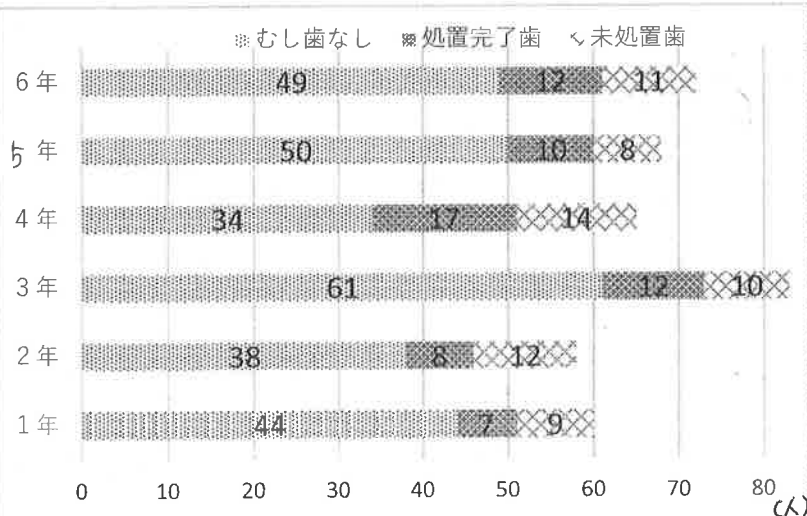
	4月	1年	2年	3年	4年	5年	6年
男子	身長	117.8	123.7	129.3	134.9	138.5	144.5
	体重	22.1	24.6	28.8	32.2	33.6	37.9
女子	身長	115.9	119.9	127.8	134.5	141.1	146.9
	体重	21.0	22.9	27.4	30.7	35.2	39.2

低学年から高学年になるにつれて、女子の身長の伸びが著しくなっています。6年男子の伸びも著しいです。個人差はありますが、全員が成長しています。



＜歯科検診結果より＞

- 今年度、64人の児童がむし歯を保有していました。
- 歯列や咬合の異常が17人いました。



う歯治療勧告者	
1年	9人
2年	12人
3年	10人
4年	14人
5年	8人
6年	11人
合計	64人

回収済み人数 16人(25%)
※まだ治療の済んでいない方は早めに治療をお願いします。



むし歯のあった人は歯医者にかれましたか？むし歯や歯周病は自然には治りません。一生つきあっていく自分の歯です。一人一人が歯を大切に、歯の健康維持に努めてほしいです。



おうちの方といっしょによみましょう。



6月の保健目標「歯を大切にしよう」

6月の体重測定後、歯の保健指導を行います。年1回、口の中をじっくりみる時間を大切にしています。磨いてはいるけれど、毎日のことと思っておろそかになっている児童が多いようです。

「鏡をみながら、3分間、

一本一本丁寧にみがく！」を

心がけましょう。ご家庭でも、お子さんのお口の中を見ていただくとありがたいです。



みがいた後は鏡でチェック 舌でさわってチェック

保健指導後に、歯の染め出し剤を持って帰ります

お家で歯の染め出しに挑戦！！

汚れが歯のどこについているか、歯垢染め出し剤を使って、親子で確認をしてください。染め出しをしたら、赤くなった箇所を赤鉛筆で色を塗って汚れを確認してください。

普段の歯磨きのくせを知る機会になります。よろしくお願いします。



引き続き、感染症対策にご協力よろしくお願いします

いつも新型コロナウイルス感染症対策にご協力くださりありがとうございます。引き続き、①毎朝の健康観察を丁寧に行う、②原則、全員マスクの着用、③こまめな石けんによる手洗い、をご家庭でもお願いします。

感染拡大注意報

