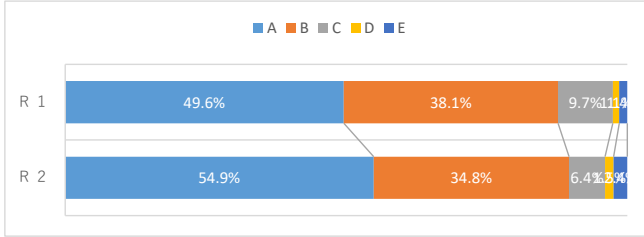


令和2年度 12月実施 学校評価アンケート集計結果（保護者）

A：よくあてはまる B：ややあてはまる C：あまりあてはまらない D：まったくあてはまらない E：わからない

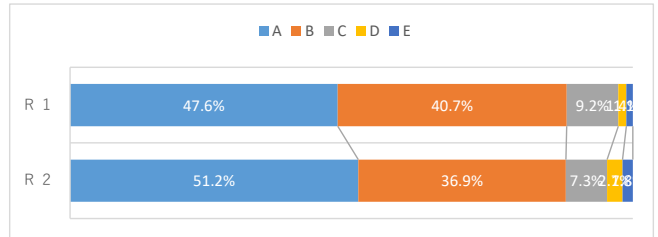
【質問1】 学校は、「ブログ」「学年だより」「保護者懇談会」「PTA総会」等を通して、保護者に教育方針や教育内容を適切に伝えている。

	A	B	C	D	E
R 2	54.9%	34.8%	6.4%	1.5%	2.4%
R 1	49.6%	38.1%	9.7%	1.1%	1.4%



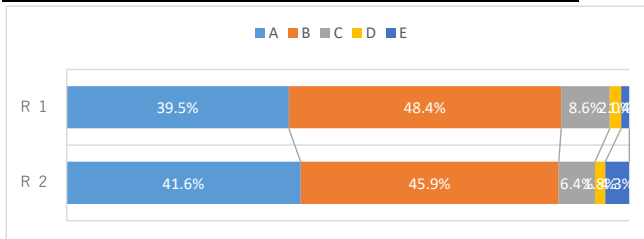
【質問2】 授業参観や学校行事等、学校での教育活動の公開が十分なされている。

	A	B	C	D	E
R 2	51.2%	36.9%	7.3%	2.7%	1.8%
R 1	47.6%	40.7%	9.2%	1.4%	1.1%



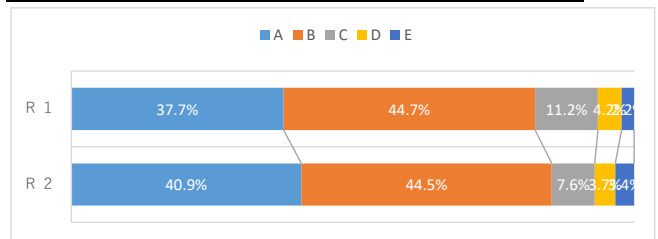
【質問3】 学校は、校舎内外の清掃や整備が行き届いている。

	A	B	C	D	E
R 2	41.6%	45.9%	6.4%	1.8%	4.3%
R 1	39.5%	48.4%	8.6%	2.0%	1.4%



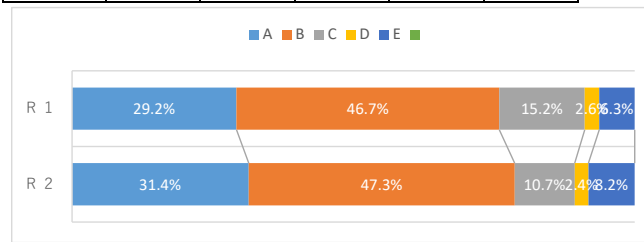
【質問4】 学校は、体験的な学習を積極的に取り入れ、学習活動の充実に努めている。

	A	B	C	D	E
R 2	40.9%	44.5%	7.6%	3.7%	3.4%
R 1	37.7%	44.7%	11.2%	4.2%	2.2%



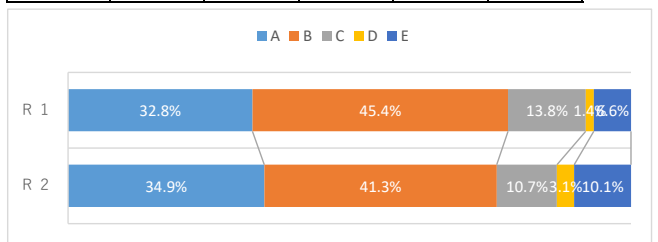
【質問5】 学校は、食育や健康な体づくりに力を入れて取り組んでいる。

	A	B	C	D	E
R 2	31.4%	47.3%	10.7%	2.4%	8.2%
R 1	29.2%	46.7%	15.2%	2.6%	6.3%



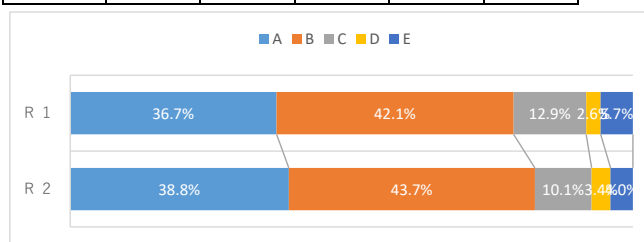
【質問6】 学校は、不審者への対応や交通安全など安全面について適切に指導している。

	A	B	C	D	E
R 2	34.9%	41.3%	10.7%	3.1%	10.1%
R 1	32.8%	45.4%	13.8%	1.4%	6.6%



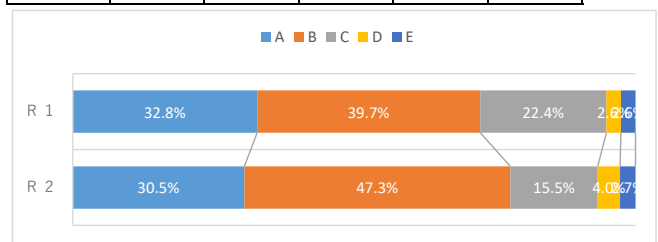
【質問7】 学校は、子どもたち一人一人を大切に、温かく指導している。

	A	B	C	D	E
R 2	38.8%	43.7%	10.1%	3.4%	4.0%
R 1	36.7%	42.1%	12.9%	2.6%	5.7%



【質問8】 子どものことで、気軽に学校に相談できる。

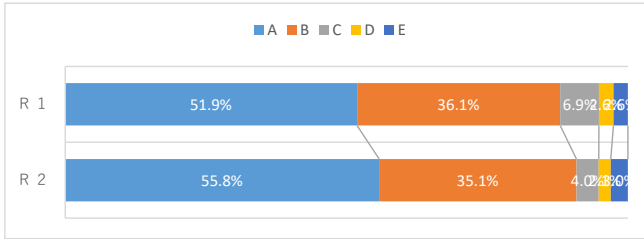
	A	B	C	D	E
R 2	30.5%	47.3%	15.5%	4.0%	2.7%
R 1	32.8%	39.7%	22.4%	2.6%	2.6%



A：よくあてはまる B：ややあてはまる C：あまりあてはまらない D：まったくあてはまらない E：わからない

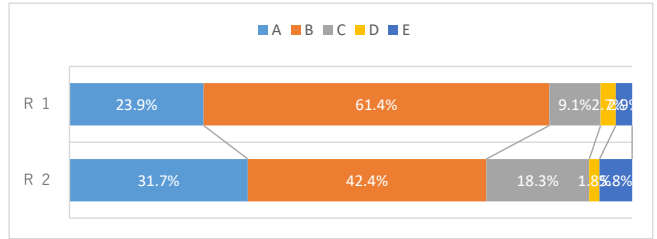
【質問9】 電話をかけた時や学校を訪れた時の教職員の対応はよい。

	A	B	C	D	E
R 2	55.8%	35.1%	4.0%	2.1%	3.0%
R 1	51.9%	36.1%	6.9%	2.6%	2.6%



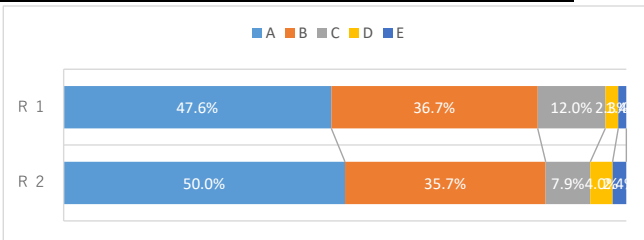
【質問10】 本校の生徒は、場にあったあいさつができています。

	A	B	C	D	E
R 2	31.7%	42.4%	18.3%	1.8%	5.8%
R 1	23.9%	61.4%	9.1%	2.7%	2.9%



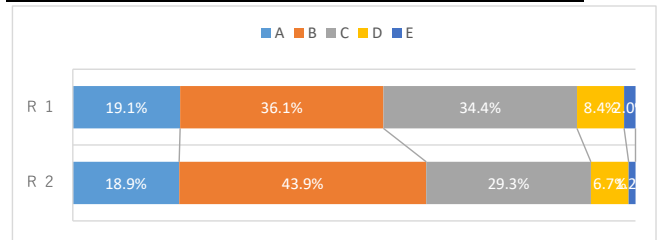
【質問11】 我が子は、学校生活を楽しんでおり、友人関係も良好である。

	A	B	C	D	E
R 2	50.0%	35.7%	7.9%	4.0%	2.4%
R 1	47.6%	36.7%	12.0%	2.3%	1.4%



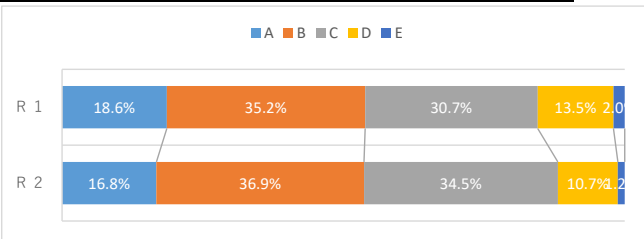
【質問12】 我が子は、基礎基本の学習内容をしっかり身につけている。

	A	B	C	D	E
R 2	18.9%	43.9%	29.3%	6.7%	1.2%
R 1	19.1%	36.1%	34.4%	8.4%	2.0%



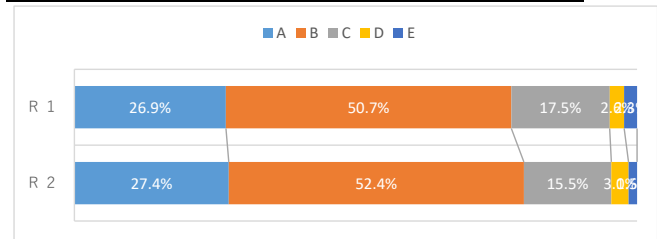
【質問13】 我が子は、家庭学習に意欲をもって取り組んでいる。

	A	B	C	D	E
R 2	16.8%	36.9%	34.5%	10.7%	1.2%
R 1	18.6%	35.2%	30.7%	13.5%	2.0%



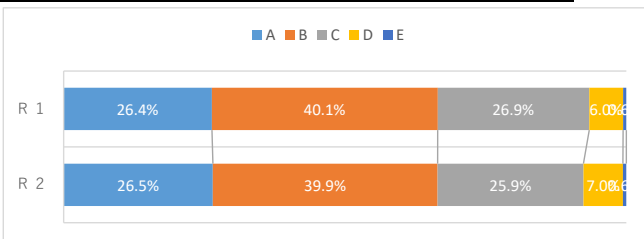
【質問14】 我が子は、他に対する思いやりや正義を大切にする心が育っている。

	A	B	C	D	E
R 2	27.4%	52.4%	15.5%	3.0%	1.5%
R 1	26.9%	50.7%	17.5%	2.6%	2.3%



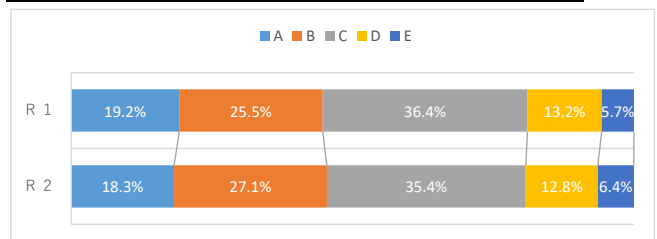
【質問15】 我が子は、学校であったことをよく話してくれる。

	A	B	C	D	E
R 2	26.5%	39.9%	25.9%	7.0%	0.6%
R 1	26.4%	40.1%	26.9%	6.0%	0.6%



【質問16】 我が子は、つきたい職業など、将来の夢や目標を持っている。

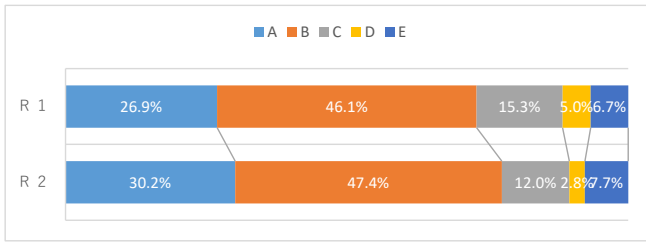
	A	B	C	D	E
R 2	18.3%	27.1%	35.4%	12.8%	6.4%
R 1	19.2%	25.5%	36.4%	13.2%	5.7%



A：よくあてはまる B：ややあてはまる C：あまりあてはまらない D：まったくあてはまらない E：わからない

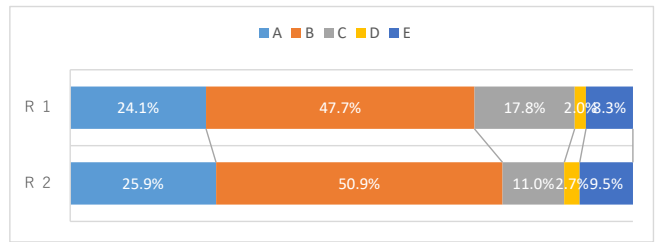
【質問17】 学校は、生徒会活動やクラウド活動を通して、生徒主体の自治的活動に取り組んでいる。

	A	B	C	D	E
R 2	30.2%	47.4%	12.0%	2.8%	7.7%
R 1	26.9%	46.1%	15.3%	5.0%	6.7%



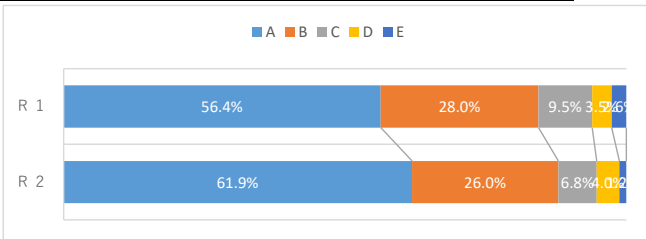
【質問18】 教育相談月間を設け個人面談を行ったり、学校生活アンケートを行ったりすることで、一人一人の心の状態を把握する努力を行っている。

	A	B	C	D	E
R 2	25.9%	50.9%	11.0%	2.7%	9.5%
R 1	24.1%	47.7%	17.8%	2.0%	8.3%



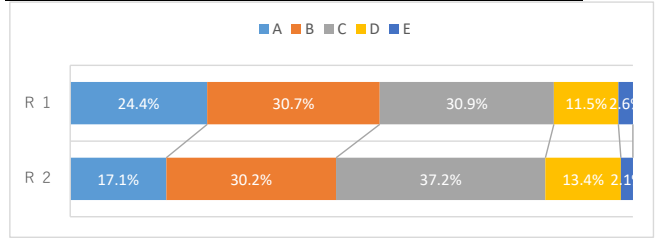
【質問19】 子どもは、毎日部活動に励んでいる。

	A	B	C	D	E
R 2	61.9%	26.0%	6.8%	4.0%	1.2%
R 1	56.4%	28.0%	9.5%	3.5%	2.6%



【質問20】 我が子は、藤島スマートルールを守っている。

	A	B	C	D	E
R 2	17.1%	30.2%	37.2%	13.4%	2.1%
R 1	24.4%	30.7%	30.9%	11.5%	2.6%

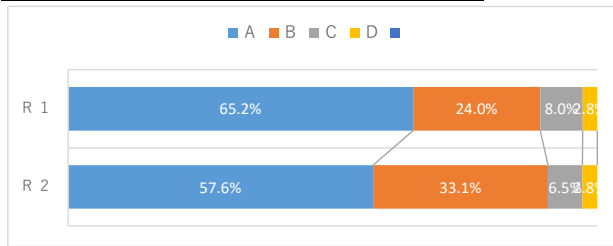


令和2年度 12月実施 学校評価アンケート集計結果（生徒）

A：よくあてはまる B：ややあてはまる C：あまりあてはまらない D：まったくあてはまらない

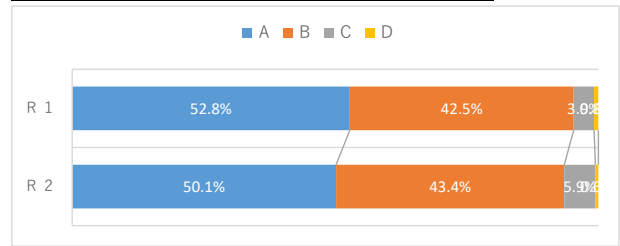
質問1 自分は、学校が楽しい。

	A	B	C	D
R 2	57.6%	33.1%	6.5%	2.8%
R 1	65.2%	24.0%	8.0%	2.8%



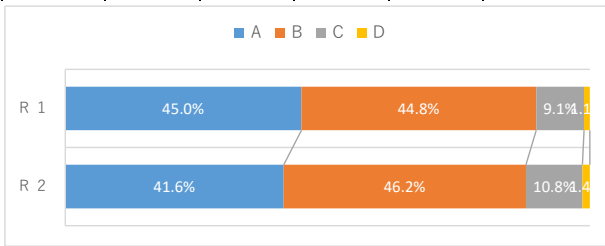
質問2 授業中、先生の話や友達の発表をしっかりと聞いている。

	A	B	C	D
R 2	50.1%	43.4%	5.9%	0.6%
R 1	52.8%	42.5%	3.9%	0.8%



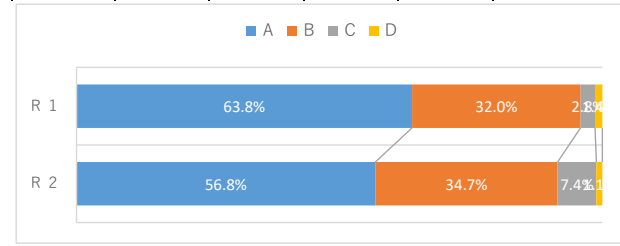
質問3 授業中、話し合いや意見交換を通して新たな考え方に気がついたり、考えを深めたりできている。

	A	B	C	D
R 2	41.6%	46.2%	10.8%	1.4%
R 1	45.0%	44.8%	9.1%	1.1%



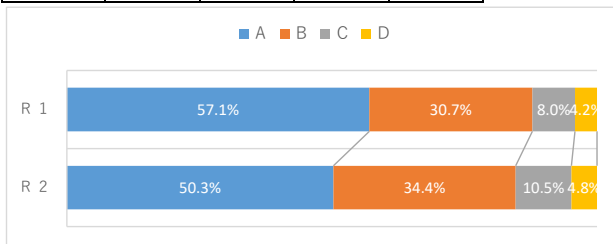
質問4 道徳の時間には、考えを深めることができている。

	A	B	C	D
R 2	56.8%	34.7%	7.4%	1.1%
R 1	63.8%	32.0%	2.8%	1.4%



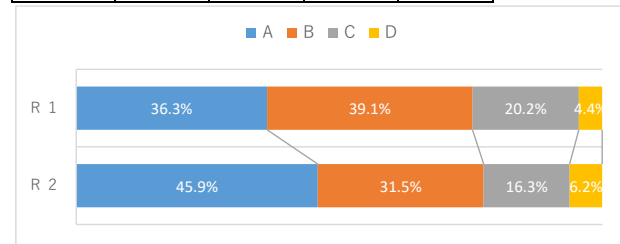
質問5 宿題を忘れずにやっている。

	A	B	C	D
R 2	50.3%	34.4%	10.5%	4.8%
R 1	57.1%	30.7%	8.0%	4.2%



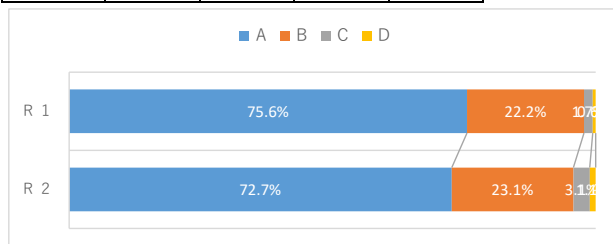
質問6 宿題以外に、自分で考えた学習を家でしている。

	A	B	C	D
R 2	45.9%	31.5%	16.3%	6.2%
R 1	36.3%	39.1%	20.2%	4.4%



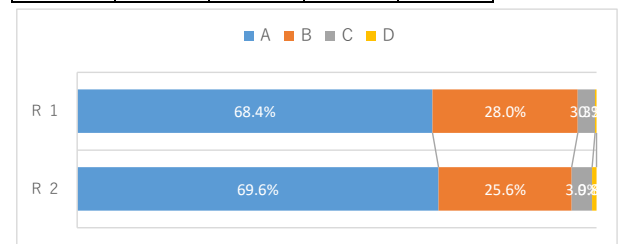
質問7 先生方は、授業内容を一生懸命教えてくれる。

	A	B	C	D
R 2	72.7%	23.1%	3.1%	1.1%
R 1	75.6%	22.2%	1.7%	0.6%



質問8 先生方は、質問や相談をすると丁寧に対応してくれる。

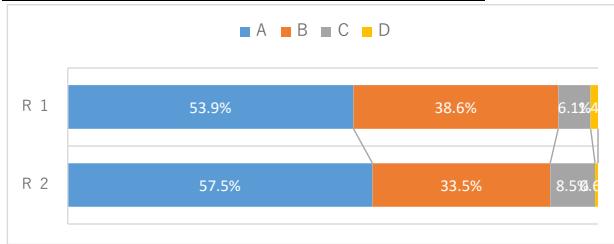
	A	B	C	D
R 2	69.6%	25.6%	3.9%	0.8%
R 1	68.4%	28.0%	3.3%	0.3%



A：よくあてはまる B：ややあてはまる C：あまりあてはまらない D：まったくあてはまらない

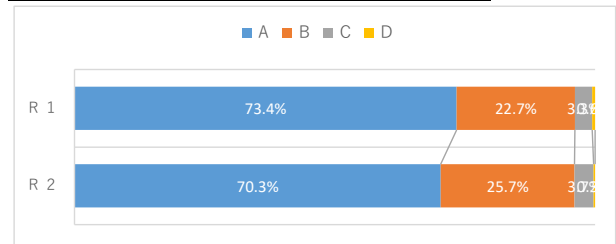
質問9 先生方は、自分の良い点やがんばったことを認めてくれる。

	A	B	C	D
R 2	57.5%	33.5%	8.5%	0.6%
R 1	53.9%	38.6%	6.1%	1.4%



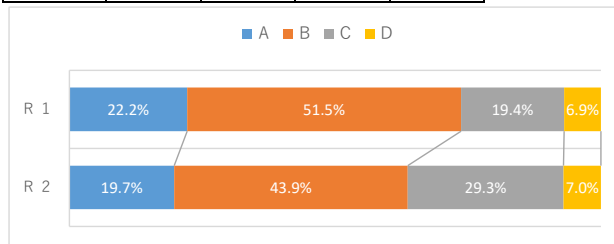
質問10 先生方は、よくないことに対してきちんとしかっている。

	A	B	C	D
R 2	70.3%	25.7%	3.7%	0.3%
R 1	73.4%	22.7%	3.3%	0.6%



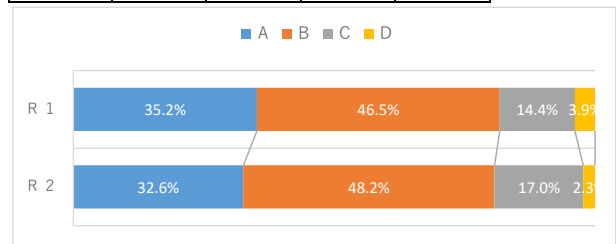
質問11 自分は、誰かのために役に立っていると思う。

	A	B	C	D
R 2	19.7%	43.9%	29.3%	7.0%
R 1	22.2%	51.5%	19.4%	6.9%



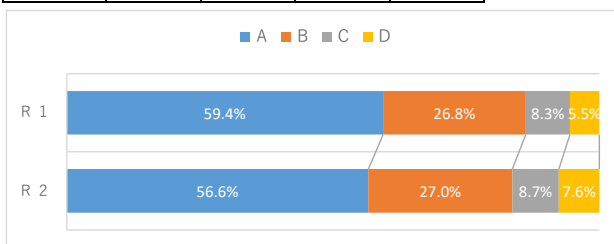
質問12 自分は、いじめを見たら大人に知らせたり、とめたりすることができる。

	A	B	C	D
R 2	32.6%	48.2%	17.0%	2.3%
R 1	35.2%	46.5%	14.4%	3.9%



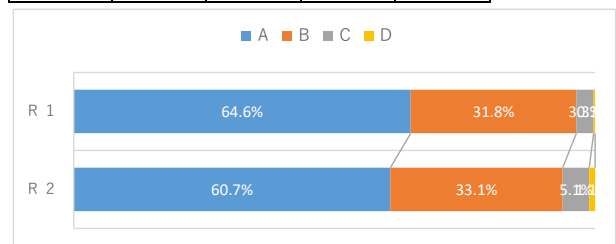
質問13 自分には、何でも相談できる人がいる。

	A	B	C	D
R 2	56.6%	27.0%	8.7%	7.6%
R 1	59.4%	26.8%	8.3%	5.5%



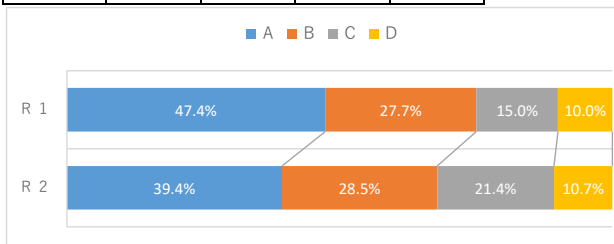
質問14 自分は、お客様や先生、友達、地域の人に場にあったあいさつができています。

	A	B	C	D
R 2	60.7%	33.1%	5.1%	1.1%
R 1	64.6%	31.8%	3.3%	0.3%



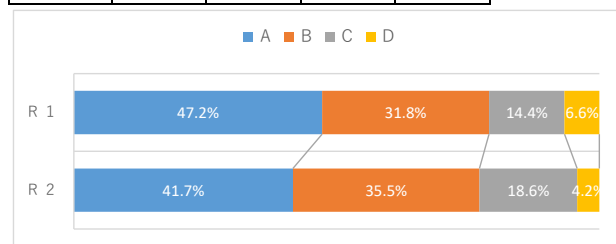
質問15 自分は、つきたい職業など、将来の夢や目標を持っている。
(授業や学校の行事の活動を通して)

	A	B	C	D
R 2	39.4%	28.5%	21.4%	10.7%
R 1	47.4%	27.7%	15.0%	10.0%



質問16 自分は、学級や部活動のことなど、学校生活について家の人によく話している。

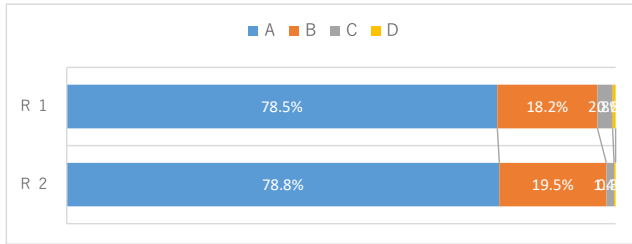
	A	B	C	D
R 2	41.7%	35.5%	18.6%	4.2%
R 1	47.2%	31.8%	14.4%	6.6%



A：よくあてはまる B：ややあてはまる C：あまりあてはまらない D：まったくあてはまらない

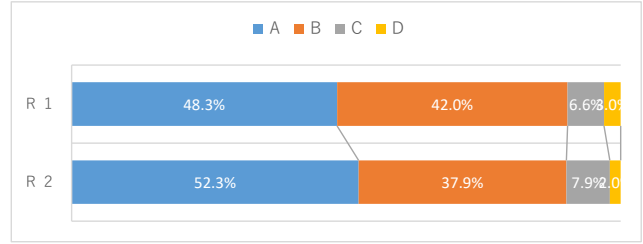
質問17 自分は、中学生らしく、きちんとした服装で学校生活を送っている。

	A	B	C	D
R 2	78.8%	19.5%	1.4%	0.3%
R 1	78.5%	18.2%	2.8%	0.6%



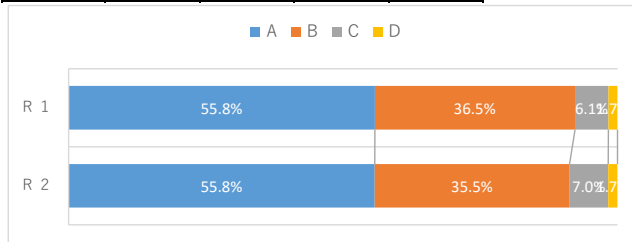
質問18 クラウドでは協力し合い、充実した活動ができています。

	A	B	C	D
R 2	52.3%	37.9%	7.9%	2.0%
R 1	48.3%	42.0%	6.6%	3.0%



質問19 自分は、「無言清掃」にしっかり取り組んでいる。

	A	B	C	D
R 2	55.8%	35.5%	7.0%	1.7%
R 1	55.8%	36.5%	6.1%	1.7%



質問20 インターネットやSNSなどを使う時は、ルールを守り、危険のないように正しく使っている。

	A	B	C	D
R 2	73.2%	22.5%	3.1%	1.1%
R 1	49.4%	33.7%	13.0%	3.9%

