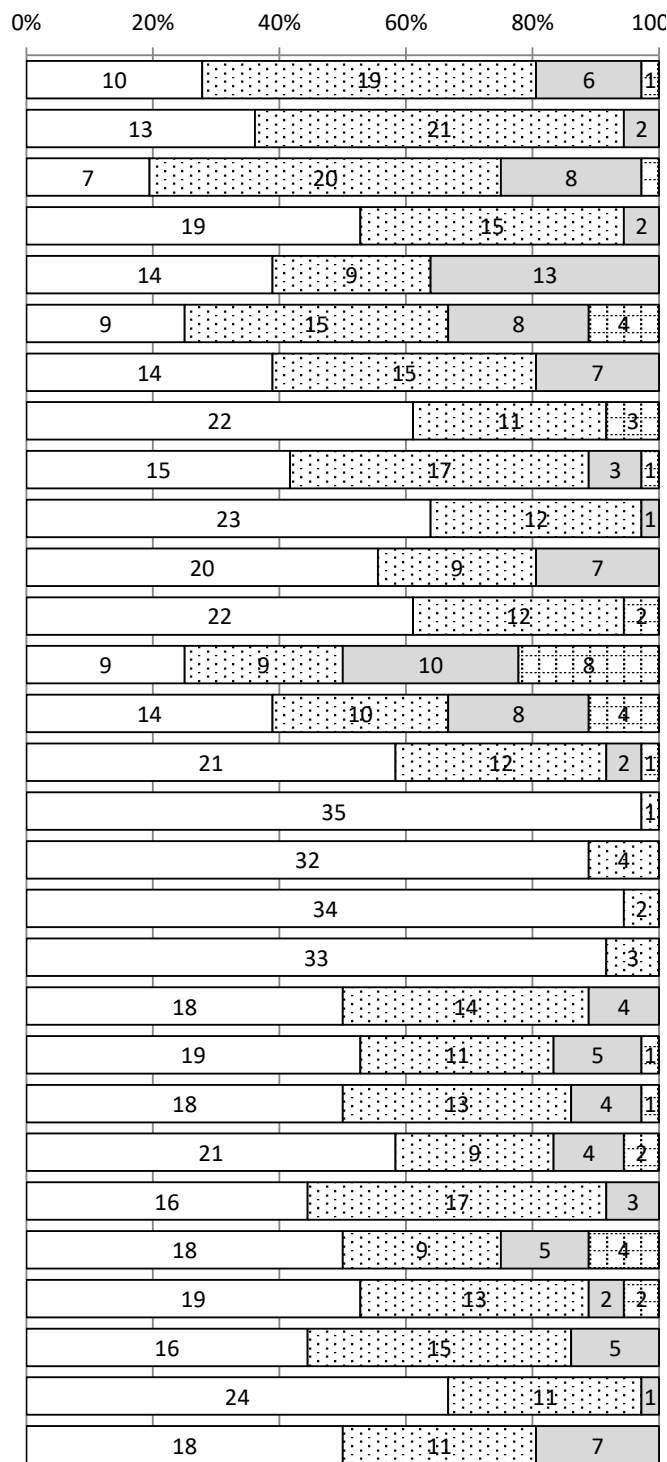


令和2年度 小学校教育に関するアンケートの結果報告

A:よくあてはまる B:ややあてはまる C:あまりあてはまらない D:全くあてはまらない

【児童】白桦がA項目24個

No.	評価項目	A	B	C	D
1	登下校のとき、交通のきまりを守り、一列に並んで歩いている。	10	19	6	1
2	授業の始まりには、遅れずに着席している。	13	21	2	0
3	授業中、正しい姿勢で学習をしている。	7	20	8	1
4	授業中、先生の話や友達の発表をしっかりと聞いて意欲的に学習している。	19	15	2	0
5	授業中、自分の考えを進んで発表している。	14	9	13	0
6	ノートには、ていねいに字を書いている。	9	15	8	4
7	道徳の時間には、考えを深めることができる。	14	15	7	0
8	ランランタイムやジャンジャンタイムに、がんばって取り組んでいる。	22	11	0	3
9	休み時間は、体育館や校庭で遊んでいる。	15	17	3	1
10	そうじは、口を閉じて、時間いっぱい、すみずみまできれいになるようにしている。	23	12	1	0
11	図書室や学級文庫、あじさい号などを利用して、本を読んでいる。	20	9	7	0
12	宿題を忘れずにやっている。	22	12	0	2
13	宿題以外に、進んで学習をしている。	9	9	10	8
14	時間にけじめをつけて、テレビやゲーム、パソコンなどをしている。	14	10	8	4
15	忘れ物をしないように自分で気をつけている。	21	12	2	1
16	先生は授業内容を一生懸命教えてくれる。	35	1	0	0
17	先生は、質問や相談をすると丁寧に対応してくれる。	32	4	0	0
18	先生は、自分の良い点やがんばったことをほめてくれる。	34	2	0	0
19	先生は、よくないことをした時にはきちんとしかってくれる。	33	3	0	0
20	自分は、毎日学校へ通うのが楽しい。	18	14	4	0
21	自分は、いじめを見たら大人に知らせたり、とめたりすることができる。	19	11	5	1
22	自分は、将来の夢やめざす目標をもっている。	18	13	4	1
23	自分には、何でも相談できる友達がいる。	21	9	4	2
24	自分は、お客様や先生、友達、地域の人に元気よくあいさつができています。	16	17	3	0
25	自分は、学校であったことを家の人によく話している。	18	9	5	4
26	自分は、幼稚園・中学校との交流に進んで参加している。	19	13	2	2
27	自分は、地域の活動に進んで参加している。	16	15	5	0
28	学校で、みんなと何かをするのが楽しい。	24	11	1	0
29	相手の意見を聞いた後で、自分の考えをもつことができる。	18	11	7	0



【考察】

ほとんどの項目でA評価が80%以上となり、AおよびB評価の合計が90%以上の項目(2、4、8、10、12、15~19、24、28)も昨年度よりも増え、児童がルールを守り、規則正しく落ち着いた生活をしていることがうかがえる。

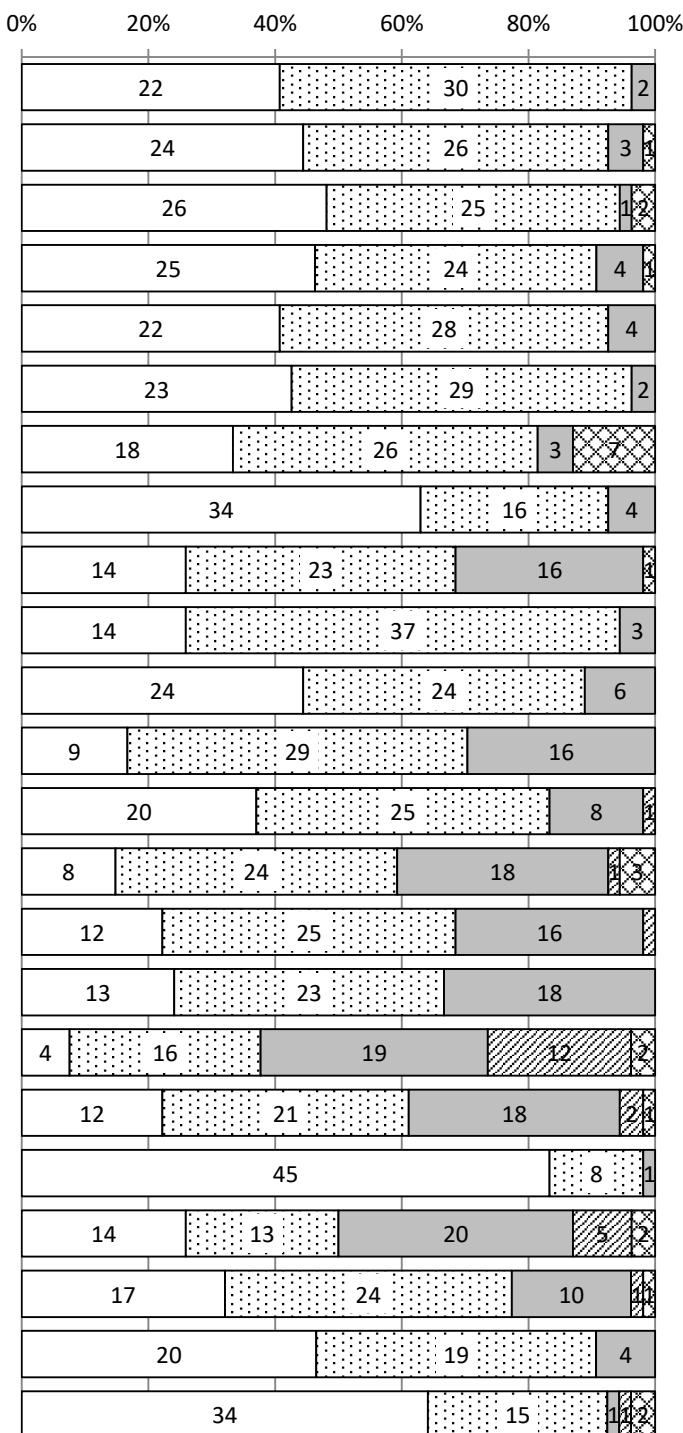
一方、3「正しい姿勢」、5「進んで発表」、6「ていねいな字」、14「テレビ・ゲーム・パソコン」、25「家での話」の項目に関しては、CおよびDの評価の合計が20%以上であった。特に5、6など授業に関する項目が低評価であったことは、授業時数の減少にともないきめ細やかな指導がおろそかになりがちであったことを反省し、次年度の取り組みを検討していきたい。

令和2年度 小学校教育に関するアンケートの結果報告

A:よくあてはまる B:ややあてはまる C:あまりあてはまらない D:全くあてはまらない E:わからない

【保護者】 白枠がA項目17個

No.	評価項目	A	B	C	D	E
1	学校は、「PTA総会」「懇談会」「学校だより・学年だより」等を通して、保護者に教育方針や教育内容を適切に伝えている。	22	30	2	0	0
2	学校は、不審者への対応や交通安全など安全面について適切に指導している。	24	26	3	0	1
3	学校は、子どもたち一人一人を大切に、温かく指導している。	26	25	1	0	2
4	子どものことで、気軽に学校に相談できる。	25	24	4	0	1
5	授業参観や学校行事等、学校での教育活動の公開が十分なされている。	22	28	4	0	0
6	学校は、校舎内外の清掃や整備が行き届いている。	23	29	2	0	0
7	学校は、わかる授業・楽しい授業づくりに努めている。	18	26	3	0	7
8	電話をかけた時や学校を訪れた時の教職員の対応はよい。	34	16	4	0	0
9	本校の児童は、元気にあいさつができています。	14	23	16	0	1
10	我が子は、他に対する思いやりや正義を大切にしている。	14	37	3	0	0
11	我が子は、学校生活を楽しんでおり、友人関係も良好である。	24	24	6	0	0
12	我が子は、家庭学習に意欲をもって取り組んでいる。	9	29	16	0	0
13	我が子は、学校であったことをよく話してくれる。	20	25	8	1	0
14	我が子は、将来の夢や目指す目標を持っている。	8	24	18	1	3
15	我が子は、物を大切にしている。	12	25	16	1	0
16	我が子は、家族の手伝いを進んでしてくれる。	13	23	18	0	0
17	我が子は家で読書をしている。	4	16	19	12	2
18	我が子は、早寝・早起きの習慣が身についている。	12	21	18	2	1
19	我が子は、朝食を食べている。	45	8	1	0	0
20	我が子は、テレビやゲーム、パソコンなどは時間を決めてしている。	14	13	20	5	2
21	我が子は、自分のことは自分でできる。	17	24	10	1	1
22	我が子は、学習と運動を両立させている。	20	19	4	0	0
23	働き方改革について理解できる。	34	15	1	1	2



【考察】

AおよびB評価の合計が90%以上の項目は、1「適切に伝えている」、2「安全面の指導」、3「温かい指導」、4「気軽に相談できる」、5「学校公開」、6「清掃・整備」、8「教職員の対応」、10「思いやりや正義」、19「朝食」、22「学習と運動の両立」、23「働き方改革」である。昨年度以上に高評価の項目が増え、コロナ禍での学校の対応に一定の理解を得られている。

一方、CおよびD評価の合計が30%以上の項目は、14「将来の夢や目標」、15「物を大切にしている」、16「手伝い」、17「読書」、18「早寝・早起き」、20「テレビ・ゲーム・パソコン」である。これらは以前から低評価の項目であり、いずれも家庭の協力が不可欠なので、さらに家庭との連携を深める必要がある。