

# ほけんたより 4がっ

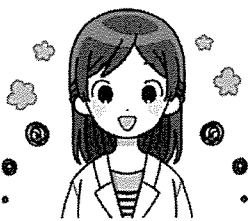


**祝** にゅうがく しんきゅう  
入学、進級おめでとう♡

**1**日のスタートはあいさつから

あいさつされるのは、誰でも嬉しいものです。  
去年から玄関で「あいさつをしっかりと」と声かけをしていました。  
これからも元気なあいさつで1日を始めよう！！

## ほけんしつ 保健室にたくさんお話に来てね



名前：刀禰万葉（とね かずは）  
好きなもの：ディズニー  
みなさんが元気に学校生活を送ることができるようにお手伝いをします。どうぞよろしくお願ひします。身体測定のあとに、保健のお勉強もします。みなさんと勉強できることが楽しみです♪

## 世話 お世話になる学校医の先生です

内科検診	福井温泉病院 辻 哲雄先生
歯科検診	矯正歯科 誠クリニック 田中 誠先生
態度検査 (環境衛生等)	学校薬剤師 八木 順子先生

## けんこうしんだん 健康診断の日程

4月20日(火)	検尿
21日(水)	小1.4 心電図
5月19日(水)	内科検診
28日(金)	歯科検診

検診の時には、きちんとあいさつ、お礼を言ひましょう！

身長・体重・視力などは、各学年で行います。「成長の記録」を卒業まで使えるようにリニューアルしました♪

## ほけんしつ 保健室に来たとき「ちゃんと言えるかな？」



失礼します。〇年 〇〇(名前)です。  
☆具合が悪いので休ませてください。  
☆ケガをしたので、手当てをしてください。

ケガをした場合  
① いつ ② どこで ③ なにをしていて ④ どうなつたを教えてくださいね。

### 保護者のみなさまへ

たくさんの保健の書類のご記入ありがとうございました。健康診断が終わり次第、検査が必要な人には「精密検査のお知らせ」をお渡ししますので、病院への受診をよろしくお願いいたします。

### ☆服の着替えについて

雨で濡れたり、給食をこぼしたりしたときなどは保健室で着替えをしています。体操服や靴下は貸出になるので、洗濯して、返却をお願い致します。下着は、新品をそのままお渡しするので同サイズの新品を安価なもので構わないので返してもらうことをお願いしています。感染拡大防止のため、嘔吐で汚れた服や靴は、そのまま持ち帰っていただくのでご家庭での洗濯をよろしくお願いいたします。

### ☆ケガをしたときについて

新入生は同意書を頂きますが、在校生は更新になります。  
◎掛金 460円/年 (集金で集めます)  
(福井市負担 485円)  
給付の対象  
◎学校管理下(登下校を含む)でのケガ  
◎窓口で1500円以上負担された場合  
「子ども医療費助成制度」と併用はできません。  
手続きについては学校で用紙をお渡しします。  
上記の条件に当てはまる場合、担任にご連絡ください。

### ☆新型コロナウイルス感染症について

日頃より、新型コロナウイルス等の感染予防対策ありがとうございます。昨年度に引き続き、対策・対応をお願いいたします。

【登校時にお子さまにしてほしいこと】

- ◎毎朝、検温を行って健康状態を把握し、健康観察表に記入して持参し、風邪症状や倦怠感、息苦しさ、味覚や嗅覚異常がある場合は登校を控える。
- ◎登校時には必ずマスクを着用し、清潔なハンカチやタオルを持参する。

**マスクは予備をカバンに、ハンカチは2枚以上準備する。**

