



足羽小学校

学校だより

No. 1

令和4年4月28日（木）

TEL (0776) 35-3804

FAX (0776) 35-0654

<http://www.fukui-city.ed.jp/asuwa-e/>

4月8日（金）に、入学式・始業式を、暖かな春の陽気の中で行うことができました。保護者の皆様、お子様のご入学、ご進級おめでとうございます。

新入生22名を迎え、全校児童数は207名となり、希望と期待の中で令和4年度の足羽小学校の教育活動が始まりました。今年度も、より高い学力の定着をめざし、教職員が協働して、誠実に、そして、意欲的に様々な実践を行って参ります。今年度も、保護者の皆様ならびに地域の皆様の、変わらぬご理解とご支援をよろしくお願い致します。

令和4年度入学式

ご入学おめでとうございます

4月8日（金）

式では、まず、新1年生22名が花道を通り、ご来賓のPTA会長様、保護者の皆様、教職員の祝福を受けながら、自分の席に着きました。いよいよ小学校生活のスタートです。校長からは、「おはようございます」や「ありがとう」が言える子、勉強をがんばる子、友達と仲良くする子の三つを大切にしてほしいと伝えました。これから、元気に楽しく学校生活を送ってほしいと思います。2～6年生も、新しい学年での生活がスタートしました。一人一人が自分のめあてをもって、様々な活動に一生懸命取り組んでほしいと思います。



教職員の異動について

※3月末に教職員の異動がありました。

<退職・転任>

お世話になりました

退職

転任

<着任>

R4 児童数について

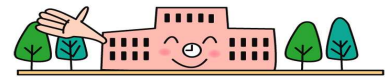


R4.4.1 現在

	1-1	2-1	3-1	4-1	4-2	5-1	5-2	6-1	6-2	たちばな	やまぶき	合 計
男子	10	16	19	15	13	10	10	11	10	4	2	120
女子	11	14	14	4	5	18	8	10	11	1	1	87
合計	21	30	33	19	18	18	18	21	21	5	3	207

R4 教職員構成について

よろしく
お願いいたします。



- ・ 校 長
- ・ 教 頭
- ・ 教 務
- ・ 1-1
- ・ 2-1
- ・ 3-1
- ・ 4-1
- ・ 4-2
- ・ 5-1
- ・ 5-2
- ・ 6-1
- ・ 6-2
- ・ たちばな
- ・ やまぶき
- ・ 副教務
- ・ 通級担当
- ・ 初任研担当
- ・ 養護教諭
- ・ 事務職員
- ・ 施設技師
- ・ 調理技師
- ・ サポーター
- ・ 学校司書
- ・ カウンセラー
- ・ 学校運営支援員



見守り隊のみなさん、いつもありがとうございます



いつも、子どもたちの下校などを見守ってくださる見守り隊の皆様が、4月11日から27日まで、毎日、1年生の下校に付き添っていただきました。おかげさまで、1年生は安心して下校することができました。ありがとうございました。今後とも、どうぞよろしくお願いいたします。