



足羽小学校

学校だより

No. 1

平成31年4月20日（土）

TEL (0776) 35-3804

FAX (0776) 35-0654

<http://www.fukui-city.ed.jp/asuwa-e/>

4月9日（火）に、平成最後、平成31年度の入学式が行われました。本校の見所である桜の花もこの日を待ち構えていたように青空のもと満開となり、38名の新入生が晴れ晴れとした表情で、元気に入学式を迎えることができました。

当日は、福井市議会議員の奥島光晴様をはじめ、多くの御来賓、地域の皆様や保護者・御家族、教職員、在校生が見守る中、6年生のお兄さん姉さんに優しく手を引かれて、新1年生が入場しました。校長式辞では、学校生活を楽しく送るため、次のような「3つのやくそく」について話をしました。



①「あいさつ」と「へんじ」

これが、人のかかわりの「もと」になります。

②「たくさんはなす」

人と話すことで、自分の考えをしっかりと伝える力や、考えをさらにまとめる力がつきます。

③「はやね・はやおき・あさごはん」

しっかり睡眠をとることで、脳を休ませ、その日に覚えたことをずっと覚えておくことができます。また、朝ご飯がその日一日のエネルギーになります。

新入生を迎える会



4月19日（金）には、新入生を迎える会が行われました。在校生のみなさんからの歌やクイズなどのプレゼントに応え、お礼の「一年生になったら」の歌と踊りを元気いっぱいお返ししました。

<着任> よろしくお願ひいたします

教職員異動について

※3月末に教職員の定期異動がありました。

<退職・転任> お世話になりました

退職

転任

新採用



H31 児童数について

H31.4.20 現在

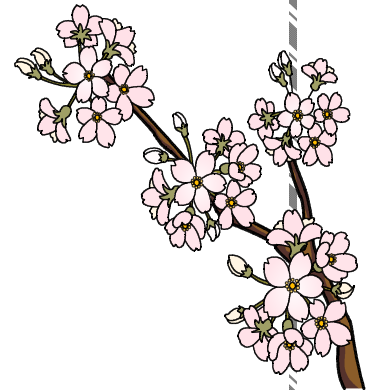


性別 組	1-1	1-2	2-1	2-2	3-1	3-2	4-1	5-1	6-1	6-2	やまぶき(低)	たちばな(高)	合計
男子	14	14	9	10	11	10	21	14	14	15	3	1	136
女子	5	4	9	8	10	11	14	22	8	8	1	2	102
合計	19	18	18	18	21	21	35	36	22	23	4	3	238

H31 教職員構成について

よろしく
お願いいたします。

- ・ 校長
- ・ 教頭
- ・ 教務
- ・ 1-1
- ・ 1-2
- ・ 2-1
- ・ 2-2
- ・ 3-1
- ・ 3-2
- ・ 4-1
- ・ 5-1
- ・ 6-1
- ・ 6-2
- ・ やまぶき
- ・ たちばな
- ・ TT少人数/4・5年副
- ・ 養護教諭
- ・ 事務職員補助
- ・ 施設技師
- ・ 調理技師
- ・ いきいきサポーター
- ・ 初任研
- ・ 図書館支援員
- ・ カウンセラー
- ・ 学校運営支援員



見守り隊のみなさん、いつも「子供達の安全」をありがとうございます！！



今年度も、子供達の安全確保のため、地域の見守り隊の方が、登下校に付き添ってくださっています。道路の歩き方、横断の仕方なども本当に懇切丁寧に指導いただいています。

10連休・改元に向けて

4月27日(土)～5月6日までは10連休となります。

毎日のリズムを崩さず、心身ともに元気に、新しい「令和」時代の幕開けを迎えたいと思います。

最新の脳科学研究で、ゲームやスマホなどを1日1時間以上すると、脳がダメージを受け、勉強時間を増やしても学力がつかないことも分かってきました。できれば1時間以内におさめましょう。

それから、お休み中、いろいろなところへお出かけする方も多いと思います。楽しい思い出のお土産は、お話だけにして、お菓子や物品のお土産などは学校に持ってこないようにお願いいたします。