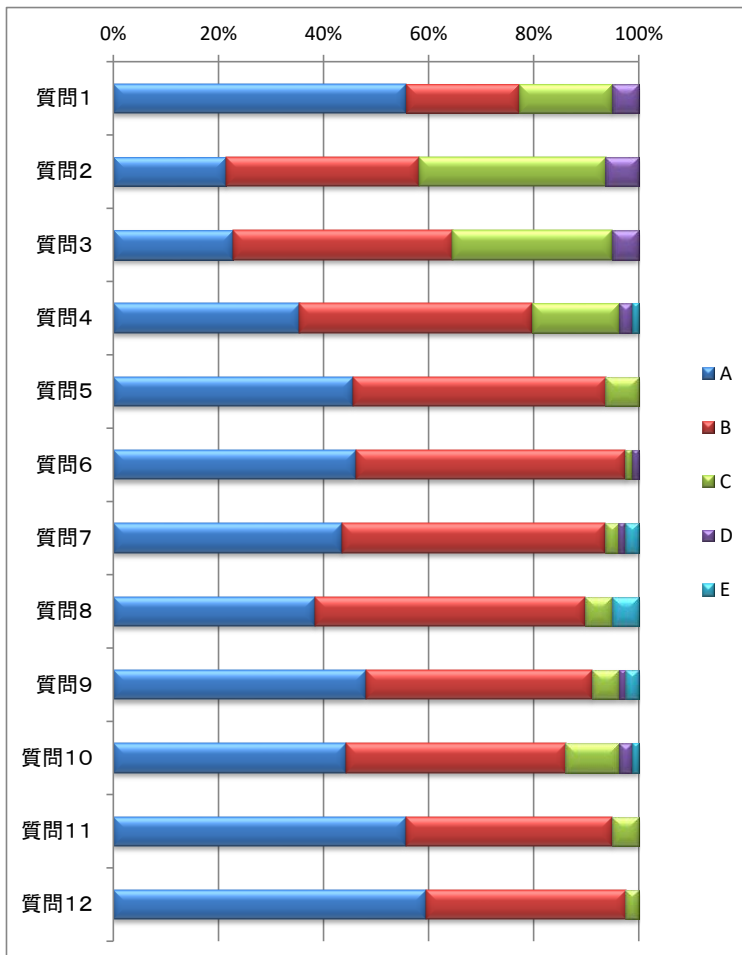


# R4保護者アンケート

%

A よくあてはまる B ややあてはまる C あまりあてはまらない D まったくあてはまらない E わからない

		A	B	C	D	E
質問1	我が子は、宿題やテスト勉強などの家庭学習を自主的に行っている。 (A言わなくてもやる B言われればやる Cなかなかやらない D言ってもやらない)	56	22	18	5	0
質問2	私は、我が子に読書を勧めている。	22	37	35	6	0
質問3	我が子は、規則正しい生活に努め、たくましい体づくりに心がけている。	23	42	30	5	0
質問4	いろいろな交流・体験の場を通して我が子に豊かな心が育っている。	35	44	16	3	1
質問5	学校のたよりは等はよく読むようにしている。	46	48	6	0	0
質問6	学校は、「PTA総会」「懇談会」「学校だより・学年だより」等を通して、保護者に教育方針や教育内容を適切に伝えている。	46	51	1	1	0
質問7	本校では、小中合同行事をはじめとする小中連携が十分なされている。	44	50	3	1	3
質問8	学校は、不審者への対応や交通安全など安全面について適切に指導している。	38	51	5	0	5
質問9	学校は、子どもたち一人一人を大切にし、温かく指導している。	48	43	5	1	3
質問10	子どものことで、気軽に学校に相談できる。	44	42	10	3	1
質問11	我が子は、学校生活を楽しくしており、友人関係も良好である。	56	39	5	0	0
質問12	教職員定時退庁日をはじめとする働き方改革の取り組みを理解できる。	59	38	3	0	0



1年	A	B	C	D	E
質問1	50	10	30	10	0
質問2	15	35	45	5	0
質問3	20	40	25	15	0
質問4	25	50	20	0	5
質問5	45	50	5	0	0
質問6	70	30	0	0	0
質問7	50	50	0	0	0
質問8	45	45	5	0	5
質問9	45	35	15	0	5
質問10	40	45	10	5	0
質問11	50	45	5	0	0
質問12	65	30	5	0	0

2年	A	B	C	D	E
質問1	48	31	21	0	0
質問2	10	52	28	10	0
質問3	14	55	28	3.4	0
質問4	24	59	10	6.9	0
質問5	31	66	3.4	0	0
質問6	21	72	3.4	3.4	0
質問7	28	55	6.9	3.4	6.9
質問8	29	61	7.1	0	3.6
質問9	28	62	3.4	3.4	3.4
質問10	24	59	10	3.4	3.4
質問11	55	38	6.9	0	0
質問12	45	52	3.4	0	0

3年	A	B	C	D	E
質問1	67	20	6.7	6.7	0
質問2	37	23	37	3.3	0
質問3	33	30	37	0	0
質問4	53	27	20	0	0
質問5	60	30	10	0	0
質問6	55	45	0	0	0
質問7	55	45	0	0	0
質問8	43	47	3.3	0	6.7
質問9	70	30	0	0	0
質問10	67	23	10	0	0
質問11	60	37	3.3	0	0
質問12	70	30	0	0	0

