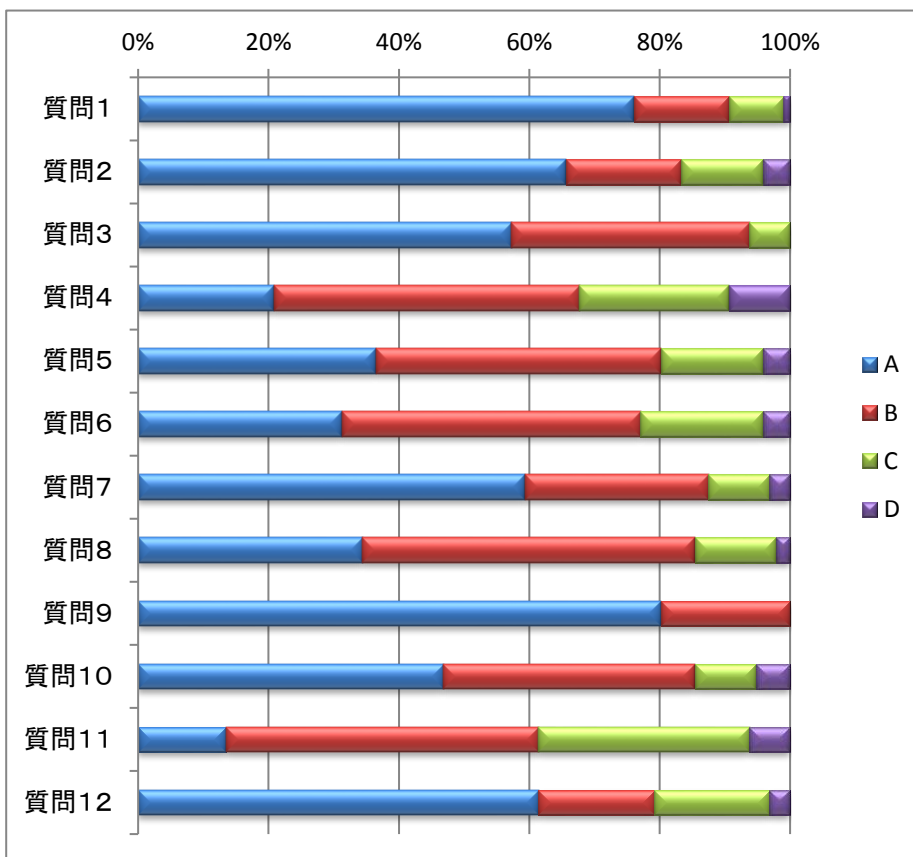


H28生徒アンケート

よくあてはまる B ややあてはまる C あまりあてはまらない D まったくあてはまらない

質問1	自分は、宿題を A朝のうちに提出できた Bその日のうちに提出できた C未提出のものもあった Dほとんど提出できなかった
質問2	自分は、楽しんで本を読んでいる。
質問3	自分は、話し合い活動を通して学ぶことは楽しい。
質問4	自分は、ノートやワークシートに自分の考えや意見・感想等を書いている。
質問5	自分は、地域の指導者やボランティアとふれあう学習は楽しい。
質問6	自分は、規則正しい生活に努め、たくましい体づくりに心がけている。
質問7	自分は、小中合同行事や異年齢の人たちとの活動は楽しかった。
質問8	自分は、道徳の時間には考えを深めることができている。
質問9	先生は授業内容を一生懸命教えてくれる。
質問10	自分は、毎日学校へ通うのが楽しい。
質問11	自分は、いじめを見たら大人に知らせたり、とめたりすることができる。 (自分は、いじめを見たらとめることができる。)
質問12	自分は、つきたい職業など、将来の夢や目標をもっている。

全体	A	B	C	D
質問1	73	14	8	1
質問2	63	17	12	4
質問3	55	35	6	0
質問4	20	45	22	9
質問5	35	42	15	4
質問6	30	44	18	4
質問7	57	27	9	3
質問8	33	49	12	2
質問9	77	19	0	0
質問10	45	37	9	5
質問11	13	46	31	6
質問12	59	17	17	3



1年	A	B	C	D
質問1	73	14	8	1
質問2	63	17	12	4
質問3	55	35	6	0
質問4	20	45	22	9
質問5	35	42	15	4
質問6	30	44	18	4
質問7	57	27	9	3
質問8	33	49	12	2
質問9	77	19	0	0
質問10	45	37	9	5
質問11	13	46	31	6
質問12	59	17	17	3

0% 20% 40% 60% 80% 100%